



## MANUAL DE MONTAGEM

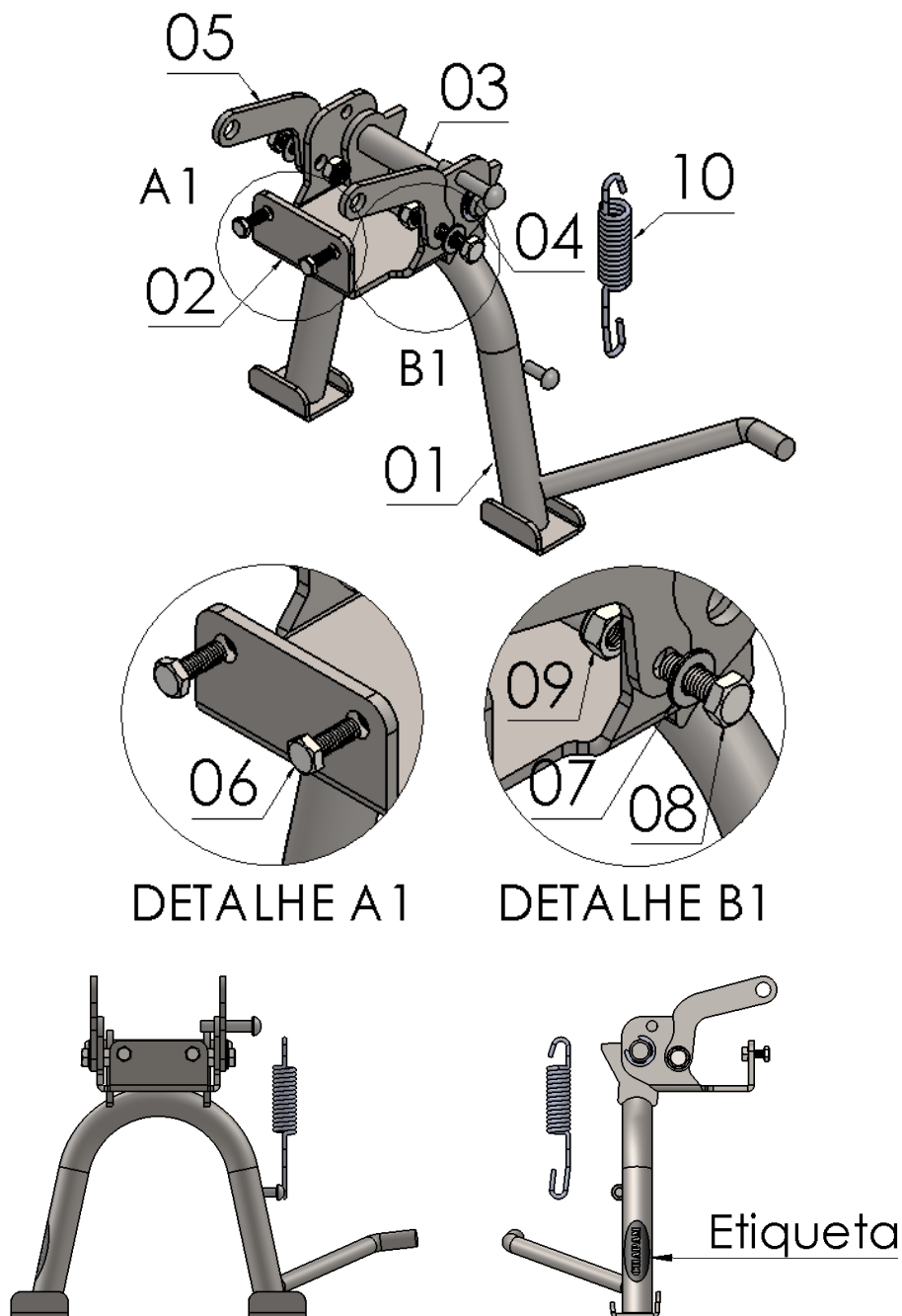
Observe a lista de descrição na página seguinte:

**\*Importante:** somente dê o aperto final com o conjunto todo pré-instalado.

- 01-Identifique os pontos de apoio do cavalete central, localizados na parte inferior do quadro, Fig. 01;
- 02-Remova o parafuso inferior que fixa o motor, Fig. 02;
- 03-Faça a fixação do suporte central (item 02) ao quadro, utilize parafuso M6 x 16 (item 06 – DETALHE A1). O conjunto cavalete central, suporte central, eixo e anel elástico (itens 01, 02, 03 e 04) estão pré-montados, não tendo necessária fazer separação dos mesmos, Fig. 03 e 04;
- 04-Instale as chapas de reforços laterais (item 05). Na montagem ao quadro, utilize parafuso e porca original da motocicleta. Na fixação ao restante do cavalete, fixe com arruela M8, parafuso M8 x 20 e porca travante (itens 07, 08 e 09 – DETALHE B1), Fig. 05, 06, 07 e 08;
- 05-Confira a posição e alinhamento dos mesmos, e dê aperto final aos parafusos e porcas;
- 06-Acrescente a mola (item 10) ao cavalete central no suporte, é necessário que esteja recuado para facilitar o engate, Fig. 09 e 10.

13470

Cavelete central  
HONDA POP 110i 2015- (preto)



Nº Item	Cód. Peça	Descrição	Quant.
01	-	Cavelete central HONDA POP 110i 2015- (corpo principal)	01
02	-	Suporte central cavelete central HONDA POP 110i	01
03	-USI-1115- (0002)	Eixo Ø Ext. 16,00 x Comp. 108,00	01
04	475	ANEL DE PRESSAO 3 PONTAS Ø INT. 12MM X Ø EX 22,7MM	02
05	CACN-0630- (0025)	Reforço lateral cavelete central HONDA POP 110i	02
06	468	PARAF. SEXTAVADO MA 06 - 1,00 X 16 rosca total	02
07	105	Arruela lisa M8 (8,40 x 17,00 x 1,50 mm)	02
08	1580	PARAF. SEXTAVADO MA 08 - 1,25 X 20 rosca total	02
09	284	PORCA SEXT.TRAV. BAIXA M 8 X 1,25	02
10	1250	MOLA P/ CAVALETE CENTRAL 3,20MM - COMP. INT. 113,00 MM	01

Imagem Meramente Ilustrativa

(Versão-01.0)

O produto está sujeito a alterações sem aviso prévio



### **IMPORTANTE**

Por questões técnicas, segurança e garantia este produto deve ser instalado por pessoas especializadas. Não nos responsabilizamos por defeitos na montagem desta peça.

## **13470 – Cavalete central**

### **HONDA POP 110i 2015- (preto)**

Características:

- Produzido em chapa e tubo de aço carbono;
- Acabamento com pintura eletrostática pó preto;
- Acompanha parafusos, arruelas e porcas;
- Massa do produto aproximado: 1,55 kg;
- Pessoas necessárias para instalação: 2.



[www.chapam.com.br](http://www.chapam.com.br)

[suportetecnico@chapam.com.br](mailto:suportetecnico@chapam.com.br)



Figura: 01



Figura: 02

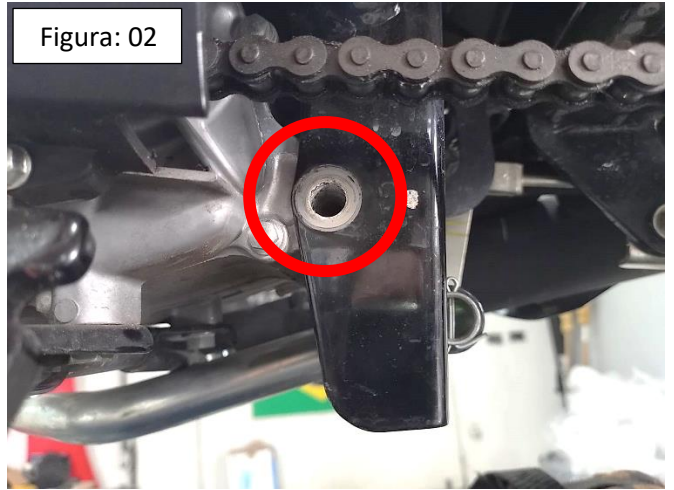


Figura: 03



Figura: 04

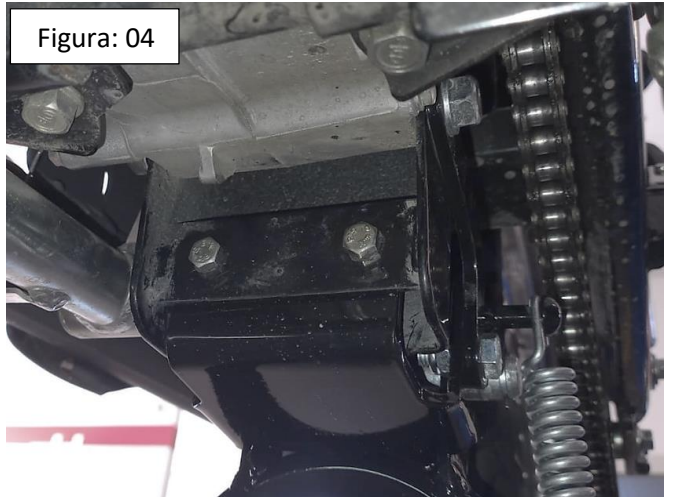


Figura: 05

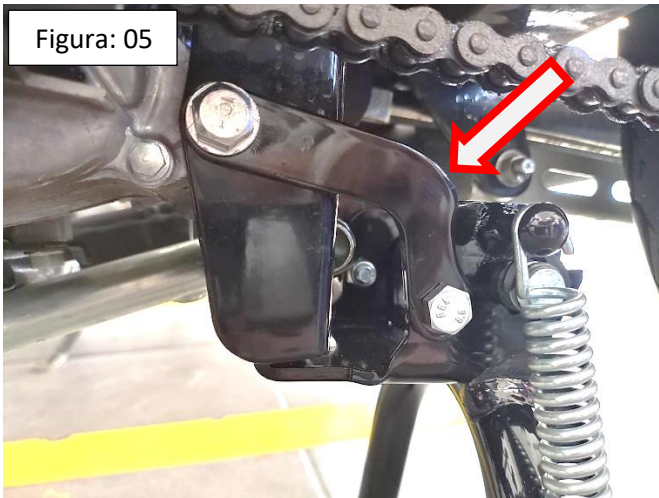


Figura: 06



Figura: 07



Figura: 08

