

## MANUAL DE MONTAGEM

**Observe a lista de descrição na página seguinte:**

**\*Importante:** somente dê o aperto final com o conjunto todo pré-instalado.

**01-**Identifique os pontos de apoio 1, 2 e 3, que serão utilizados para a fixação do afastador de alforge, estes indicados nas figuras 01, 02, 03 e 04. Inicie a montagem apenas pelo lado esquerdo;

**02-Ponto de apoio 1:** retire a porca da suspensão traseira, e adicione o afastador de alforge (item 02 – DETALHE A), para fixar utilize a porca original da moto, Fig. 05 e 06;

**03-Ponto de apoio 2:** retire a porca e o parafuso que fixa a haste do paralama traseiro, estes localizados próximo ao pedal do passageiro. Posicione a furação do afastador de alforge com furação da haste e faça a união do conjunto com arruela M8, parafuso M8 x 45 e porca original (itens 04 e 06 – DETALHE B), Fig. 07;

**04-Ponto de apoio 3:** posicione o terceiro ponto de fixação na haste do paralama traseiro, é recomendável adicionar alguma proteção na haste (exemplo: fita isolante), para evitar riscos na moto, para fixar utilize o parafuso 8 x 35, arruela M8 e a porca travante (itens 03, 04 e 05 – DETALHE C), Fig. 08;

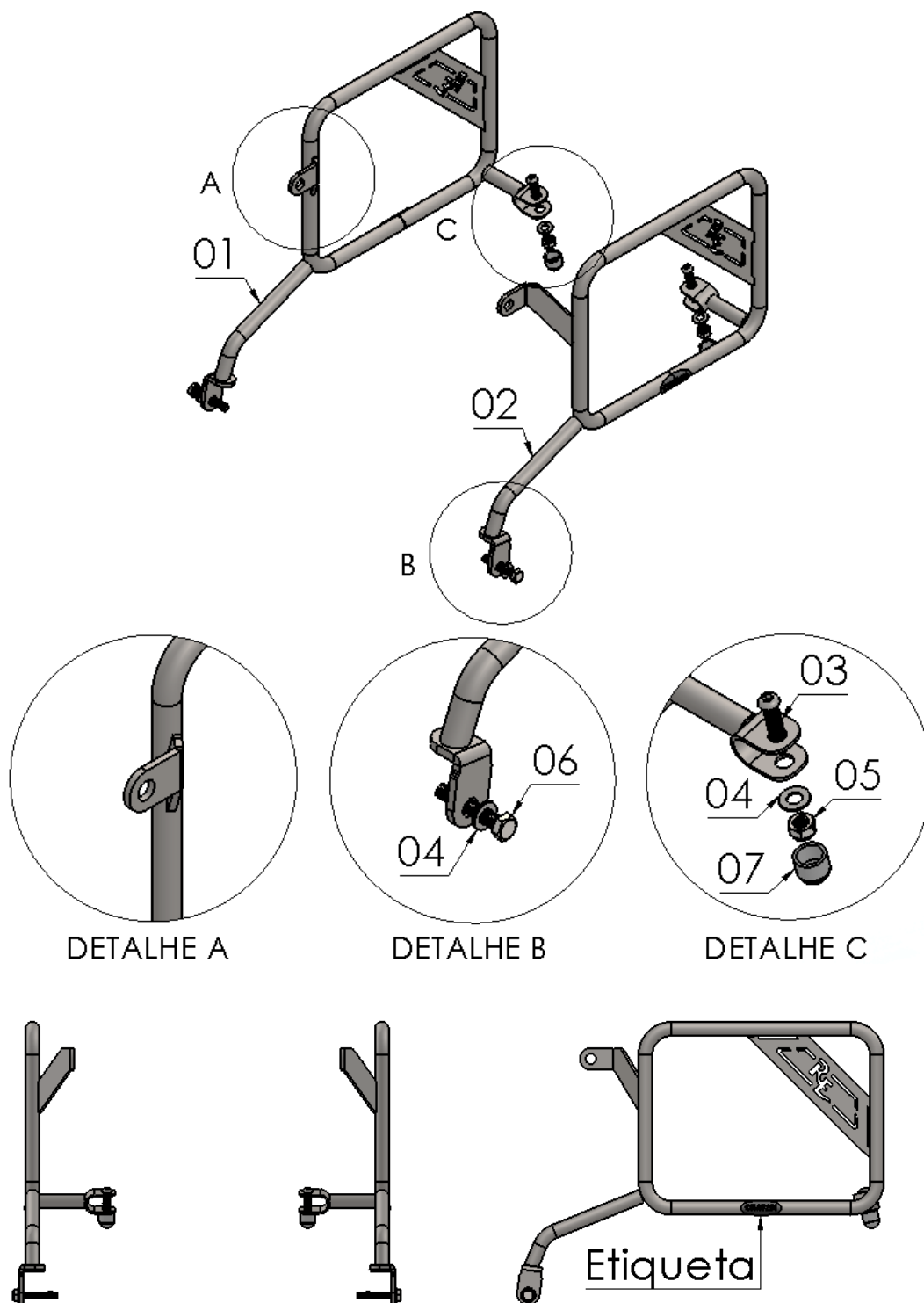
**05-**Repita os procedimentos 02, 03 e 04 no afastador de alforge no lado direito (item 01), Fig. 09;

**06-**Confira a posição e alinhamento dos mesmos e dê aperto final dos parafusos e porcas, Fig. 10;

**07-**Adicione a tampa plástica redonda (item 07) nas porcas travante, Fig. 11.

12079

Afastador de alforge para ROYAL ENFIELD CLASSIC 500 (preto fosco)



Nº Item	Cód. Peça	Descrição	Quant.
01	-	Afastador alforge ROYAL ENFIELD CLASSIC 500 (lado direito)	01
02	-	Afastador alforge ROYAL ENFIELD CLASSIC 500 (lado esquerdo)	01
03	1933	PARAF. CAB. ABAULADO ALLEN MA 08 - 1,25 X 35 INOX (rosca total)	02
04	105	Arruela lisa M8 (8,40 x 17,00 x 1,50 mm)	02
05	284	Porca sextavada travante baixa M8 - 1,25	02
06	503	PARAF. CAB. ABAULADO ALLEN MA 08 - 1,25 X 45 AÇO (rosca total)	02
07	1396	Tampa plástica redonda M8	02

**Imagem Meramente Ilustrativa**

(Versão-03.1)

O produto está sujeito a alterações sem aviso prévio



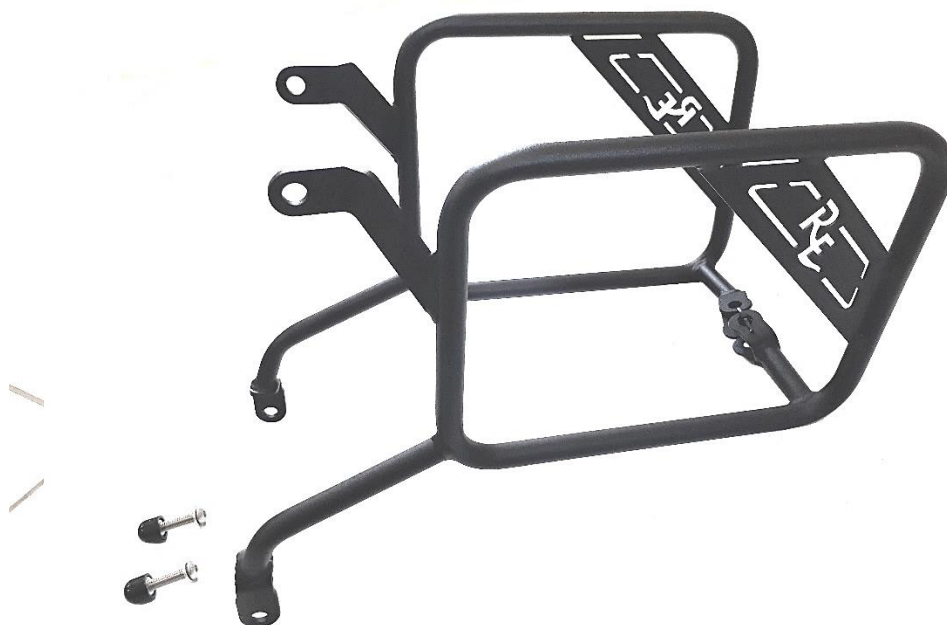
### **IMPORTANTE**

Por questões técnicas, segurança e garantia este produto deve ser instalado por pessoas especializadas. Não nos responsabilizamos por defeitos na montagem desta peça.

## **12079 – Afastador de alforge para ROYAL ENFIELD CLASSIC 500 (preto fosco)**

Características:

- Produzido em chapa e tubo de aço carbono;
- Acabamento com pintura eletrostática pó preto fosco;
- Acompanha parafusos, arruelas e porcas;
- Massa do produto aproximado: 1,70 kg;
- Pessoas necessárias para instalação: 02.



[www.chapam.com.br](http://www.chapam.com.br)

[suportetecnico@chapam.com.br](mailto:suportetecnico@chapam.com.br)

