



## MANUAL DE MONTAGEM

**\*Importante:** somente dê o aperto final com o conjunto todo pré-instalado.

Observe a lista de descrição na página seguinte:

**01-**Identifique os pontos de fixação do protetor, sendo dois nos parafusos que fixam o motor e o último na estrutura do quadro, localizado abaixo do painel, Fig. 01;

**02-**Retire os parafusos originais que fixam o quadro com a estrutura de fixação do farol. Fig. 02;

**03-**Monte o suporte frontal de fixação dianteiro (item 03) do protetor, utilizando os parafusos cabeça abaulada 8 x 45, (item 07) e porcas travantes (item 12) conforme fig. 03;

**04-**Retirar os parafusos que fixam o motor ao quadro, sendo que o parafuso superior e os espaçadores originais serão reutilizados na montagem final do protetor. Fig. 04 e 05;

**Importante:** não retirar os parafusos dos dois lados ao mesmo tempo, remova de um lado e após uma lateral do protetor estar instalada, deve-se retirar os parafusos do lado oposto.

**05-**Posicione o protetor no seu respectivo lado, utilize para fixação o parafuso original anteriormente citado e na parte inferior utilize o parafuso 10 x 50 (item 08) e arruela lisa de 10 (item 11), **é recomendado adicionar cola trava rosca (médio) nestes parafusos.** Fig. 06 e 07;

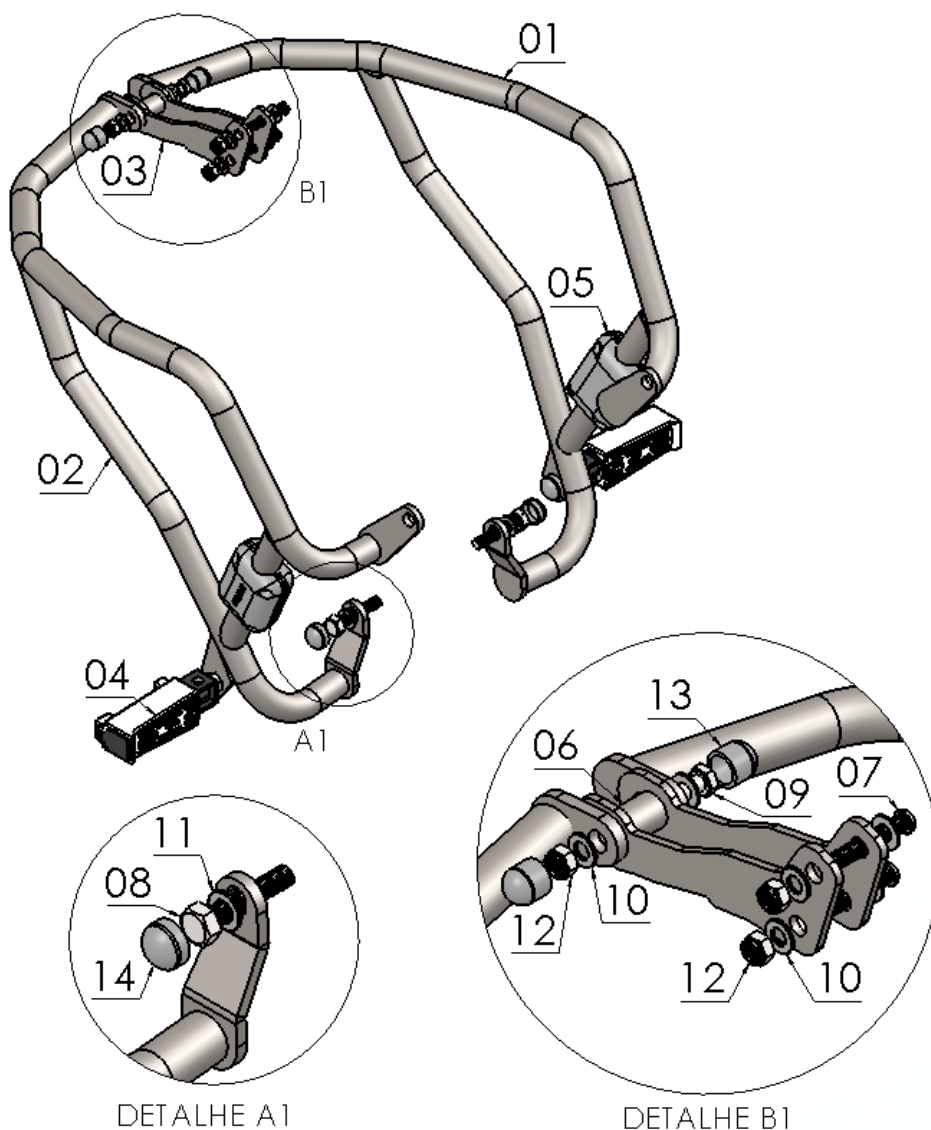
**06-**Na parte frontal unir os protetores laterais (itens 01 e 02) com suporte frontal de fixação central (item 03), utilizando o espaçador Ø Ext. 17,95 x Comp. 24,00 (item 06) e o parafuso sextavado 8 x 60, (item 09) fig. 08;

**07-**Confira a posição e alinhamento dos mesmos e dê aperto final dos parafusos e porcas;

**08-**Montar proteções plásticas (itens 05, 13 e 14) e as pedaleiras especiais (item 04), Fig. 09.

12257

**Protetor de Motor e Carenagem com Pedaleiras para  
HONDA CB 500X 2020 à 2022 (preto fosco)**



N° Item	Cód. Peça	Descrição	Quant.
01	-	Prot. De motor e carenagem p/ HONDA CB 500 X mod. 2020 (lado direito)	01
02	-	Prot. De motor e carenagem p/ HONDA CB 500 X mod. 2020 (lado esquerdo)	01
03	PRDI-0630- (0011)	Suporte dianteiro central p/ protet. De motor e carenagem HONDA CB 500 X	02
04	2668	Par de pedaleiras especiais p/ protetor dianteiro	01
05	PP- (Duo)	Kit de proteção plástica p/ protetor de motor e carenagem (dupla lateral)	01
06	USI-1781- (0010)	Espaçador Ø Ext. 17,90 x Ø Int. 10,60 x Comp. 24,00	01
07	1893	Parafuso cabeça abaulada MA 08-1,25 x 45 INOX (rosca total)	02
08	1806	Parafuso sextavado MB 10-1,25 x 50 (Rosca total)	02
09	331	Parafuso sextavado MA 08-1,25 x 60 (rosca parcial)	01
10	105	Arruela lisa M8	02
11	1297	Arruela lisa M10	02
12	284	Porca sextavada travante baixa MA 08-1,25	03
13	1396	Tampa plástica redonda M8	02
14	1339	Tampa plástica redonda M10	02

**Imagem Meramente Ilustrativa  
(Versão-01.0)**

**O produto está sujeito a alterações sem aviso prévio**



## 12257 – Protetor de Motor e Carenagem com Pedaleiras para HONDA CB 500X 2020 à 2023 (preto fosco)

Características:

- Produzido em tubo redondo de aço carbono;
- Acabamento com pintura eletrostática pó preto fosco;
- Acompanha parafusos, arruelas, porcas, tampas plásticas e pedaleiras;
- Massa aproximada do produto: 5,53 kg
- Pessoas necessárias para instalação: 2.



[www.chapam.com.br](http://www.chapam.com.br)

[suportetecnico@chapam.com.br](mailto:suportetecnico@chapam.com.br)



Figura: 01



Figura: 02



Figura: 03

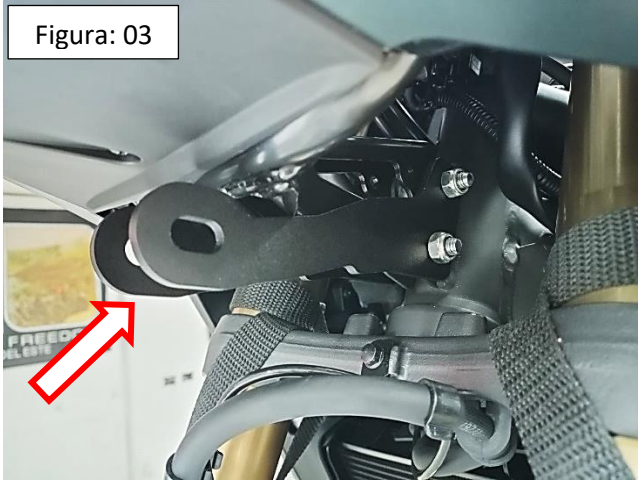


Figura: 04

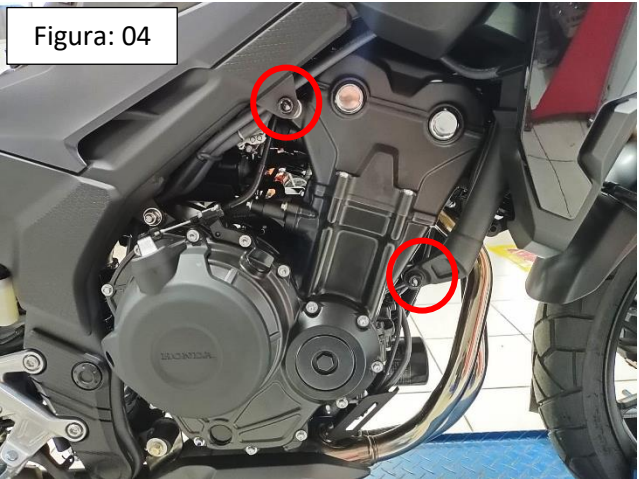


Figura: 05

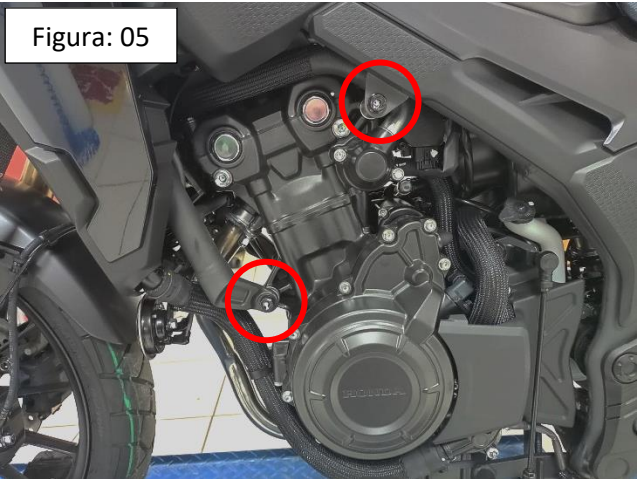


Figura: 06



Figura: 07

