



MANUAL DE MONTAGEM

Observe a lista de descrição na página seguinte:

***Importante: Somente dê o aperto final com o conjunto todo pré-instalado.**

01-Levante o banco, para se ter acesso a alça original da moto, Fig. 01 e 02;

02-Retire a alça, para se obter aos pontos de fixação do bagageiro, Fig. 03 e 04;

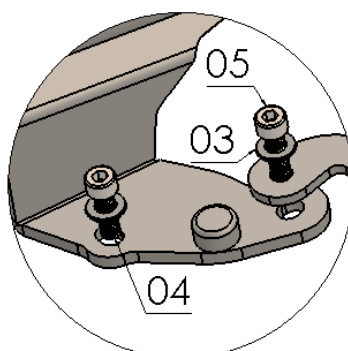
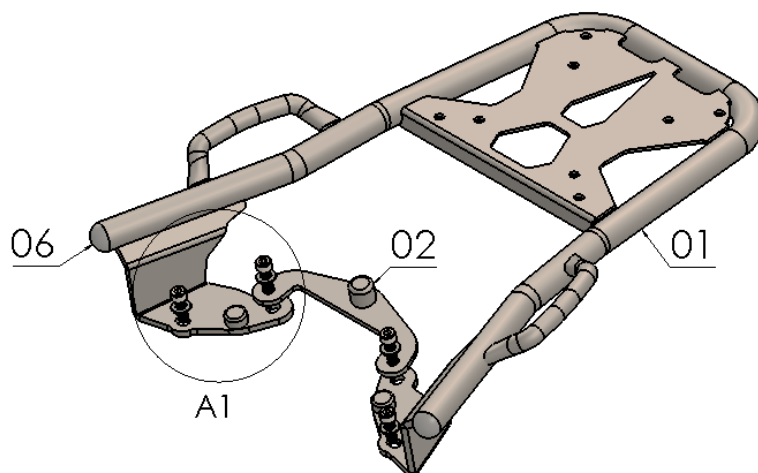
03-Monte o bagageiro (item 01) na mesma furação da alça original, fixe primeiramente apenas na furação frontal, utilize a arruela lisa M8 e parafuso M8 x 25 (itens 03 e 04), Fig. 05 e 06;

04-Posicione a chapa de união central (item 02) sob a furação restante do bagageiro, a parte sobressalente do mesmo deverá ficar para cima, utilize arruela lisa M8 e parafuso M8 x 30 (itens 03 e 05), Fig. 07 e 08;

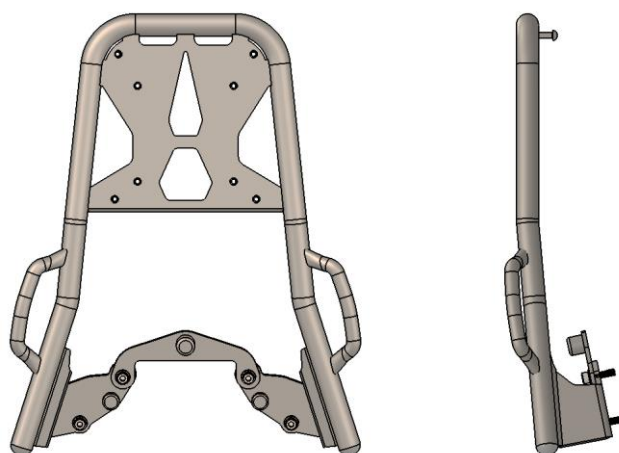
05-Confira a posição e alinhamento dos mesmos e dê aperto final dos parafusos, conforme Fig. 09 e 10.

12524

Bagageiro modelo tubular
YAMAHA N-MAX 160 2021 (preto fosco)



DETALHE A1
ESCALA 1 : 1



Nº Item	Cód. Peça	Descrição	Quant.
01	-	Bagageiro YAMAHA N-MAX 160 2021 (corpo principal)	01
02	-	Chapa união central bagageiro YAMAHA N-MAX 160 2021	01
03	105	Arruela lisa M8 (8,40 x 17,00 x 1,50 mm)	04
04	1196	Parafuso cilíndrico MA 08 – 1,25 x 25 (rosca total)	02
05	1172	Parafuso cilíndrico MA 08 – 1,25 x 30 (rosca total)	02
06	1338	Tampa plástica interna tubo 1"	02

Imagem Meramente Ilustrativa

(Versão-01)

O produto está sujeito a alterações sem aviso prévio



12524 – Bagageiro modelo tubular
YAMAHA N-MAX 160 2021 (preto fosco)

Características:

- Produzido em tubo redondo e chapa de aço carbono;
- Acabamento com pintura eletrostática pó preto fosco;
- Acompanha parafusos e arruelas;
- Massa do produto aproximado: 3,60 kg;
- Pessoas necessárias para instalação: 1.



www.chapam.com.br

suportetecnico@chapam.com.br

Figura: 01



Figura: 02

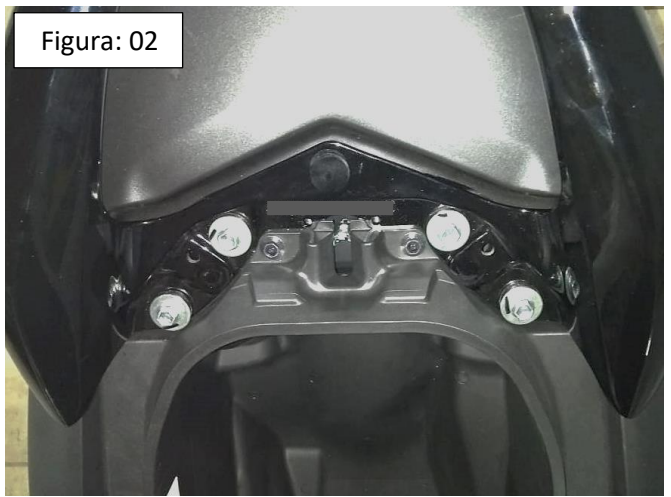


Figura: 03



Figura: 04

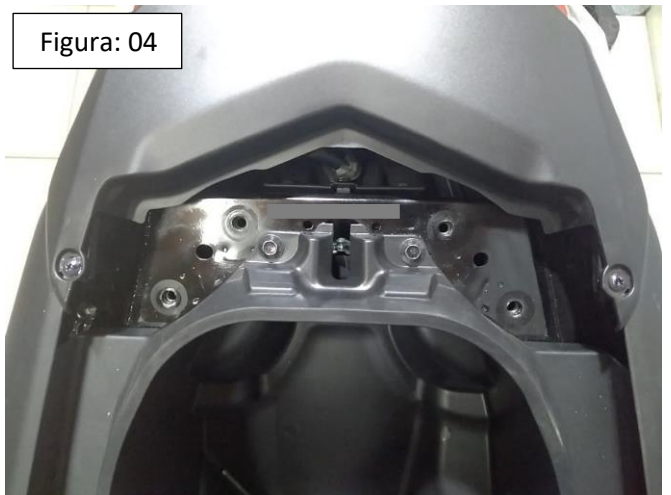


Figura: 05



Figura: 06

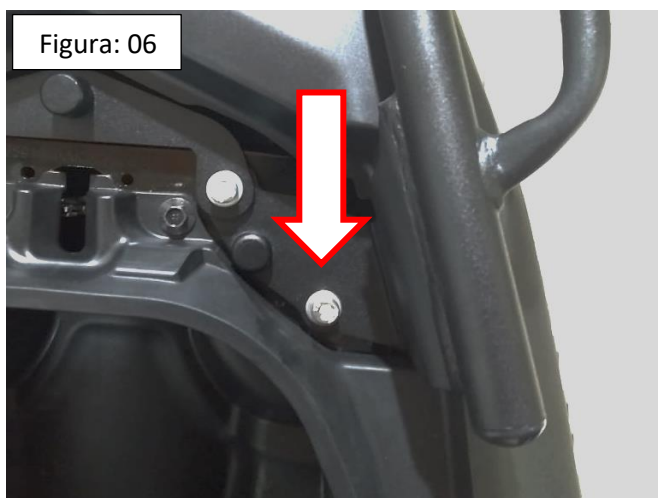


Figura: 07



Figura: 08

