

Observe a lista de descrição na página seguinte:

**\*Importante:** somente dê o aperto final com o conjunto todo pré-instalado.

**01-** Instale o suporte de fixação central do protetor (item 03), na parte frontal do quadro, localizado abaixo dos faróis, utilize parafuso M6 x 16 e porca travante M6 (itens 04 e 05 – DETALHE A1), para os modelos anteriores ao ano 2022, será necessário retirar o acabamento plástico do paralamas dianteiro superior Fig. 01 e 02;

**02-** Remova a proteção plástica original do motor, Fig. 03;

**03-** Inicie a montagem pelo lado esquerdo, retire os parafusos que fixam o motor ao quadro, atenção com os espaçadores originais, Fig. 04 e 05. **Importante, não retirar os parafusos das duas laterais ao mesmo tempo, finalize a montagem de um lado, para dar início a próxima.**

**04-** Posicione a lateral esquerda do protetor (item 02) na furação correspondente, fixe utilizando o espaçador e os parafusos originais. Não dê o aperto total a peça, faça o conjunto apenas encostar no quadro, Fig. 06;

**05-** Na lateral direita, é necessário soltar o cabo da embreagem, para ter acesso ao ponto de fixação do protetor.

**Procedimento apenas para os modelos MT, na versão DCT, não é necessário fazer qualquer liberação de cabo,** Fig. 07;

**06-** Retire os parafusos que fixam o motor ao quadro, atenção com os espaçadores originais da moto, Fig. 08;

**07-** Posicione a lateral direita do protetor (item 02) na furação correspondente, fixe utilizando os espaçadores e os parafusos originais. Não dê o aperto total a peça, faça o conjunto apenas encostar no quadro, Fig. 09;

**08-** Faça a união das laterais do protetor com o suporte de fixação central, utilize parafuso M8 x 20, arruelas M8 e porca travante M8 (itens 06, 07 e 08 – DETALHE A1), Fig. 10;

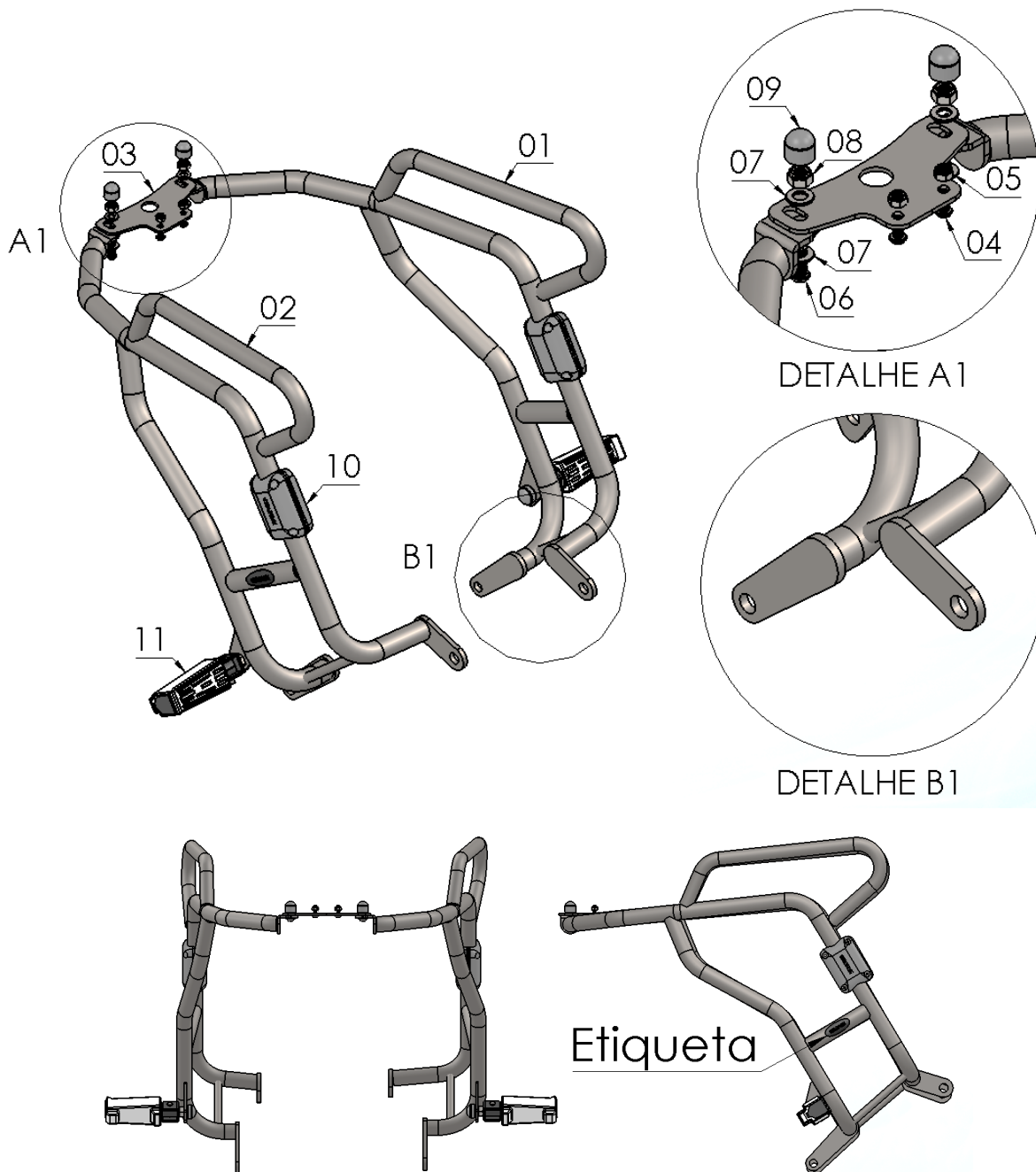
**09-** Confira a posição e alinhamento dos mesmos, e de aperto final aos parafusos e porcas;

**10-** Reinstale a proteção plástica original da motocicleta;

**11-** Monte as proteções plásticas (Itens 09 e 10) e as pedaleiras especiais (Item 11), Fig. 11;

13093

Protetor de motor e carenagens com pedaleiras  
HONDA NC 700X/ NC 750X até 2022 –MT e DCT (preto fosco)



Nº Item	Cód. Peça	Descrição	Quant.
01	-	Prot. motor e carenagem HONDA NC750X 2022 (lado direito)	01
02	-	Prot. motor e carenagem HONDA NC750X 2022 (lado esquerdo)	01
03	PRDI-0288- (0028)	Suporte de fixação central dianteiro protetor NC750X 2022	01
04	1644	PARAF. CAB. ABAUL. ALLEN MA 06 -1,00 X 16 INOX rosca total	02
05	381	PORCA SEXT.TRAV. BAIXA M6 - 1,0	02
06	881	PARAF. CAB. ABAUL. ALLEN MA 08 - 1,25 X 20 INOX rosca total	02
07	105	Arruela lisa M8 (8,40 x 17,00 x 1,50 mm)	04
08	284	PORCA SEXT.TRAV. BAIXA M 8 X 1,25	02
09	1396	TAMPA PLASTICA REDONDA M8	02
10	PP- (Duo)	Kit de proteção plástica protetor dianteiro (Dupla lateral)	01
11	2668	Pedaleiras especiais p/ protetor dianteiro (par)	01

Imagem Meramente Ilustrativa

(Versão-01.0)

O produto está sujeito a alterações sem aviso prévio



### **IMPORTANTE**

Por questões técnicas, segurança e garantia este produto deve ser instalado por pessoas especializadas. Não nos responsabilizamos por defeitos na montagem desta peça.

## **13093 – Protetor de motor e carenagens com pedaleiras HONDA NC 700X/ NC 750X até 2022 -MT e DCT- (preto fosco)**

Características:

- Produzido em chapa e tubo de aço carbono;
- Acabamento com pintura eletrostática pó preto texturizado fosco;
- Acompanha parafusos, arruelas, porcas, proteções e pedaleiras;
- Massa do produto aproximado: 6,26 kg;
- Pessoas necessárias para instalação: 02.



[www.chapam.com.br](http://www.chapam.com.br)

[suportetecnico@chapam.com.br](mailto:suportetecnico@chapam.com.br)

# MANUAL DE MONTAGEM

Figura: 01

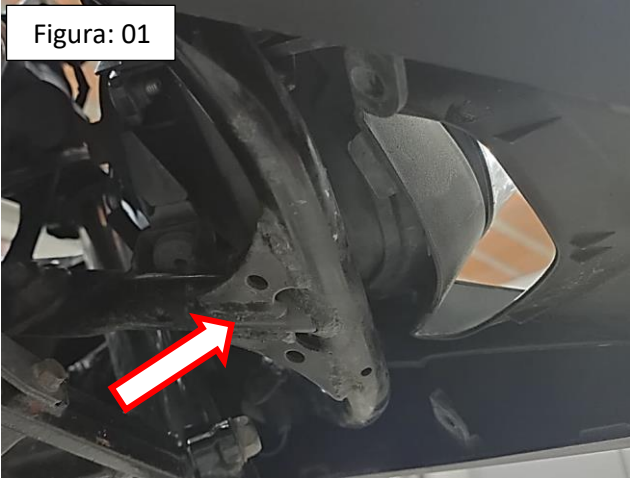


Figura: 02



Figura: 03



Figura: 04



Figura: 05

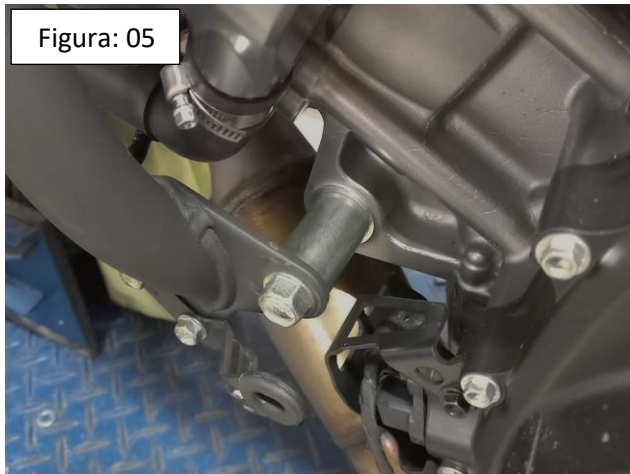


Figura: 06

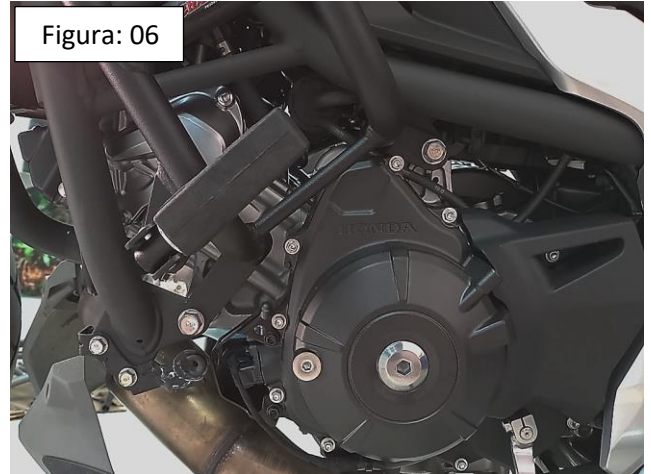


Figura: 07



Figura: 08

