

MANUAL DE MONTAGEM

Observe a lista de descrição na página seguinte:

***Importante:** somente dê o aperto final com o conjunto todo pré-instalado.

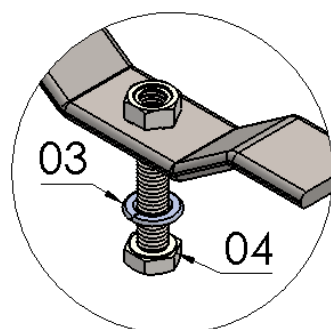
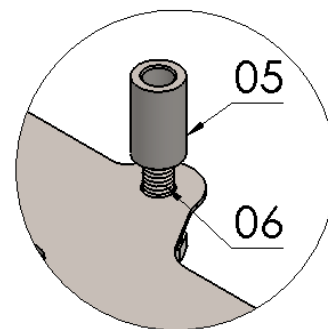
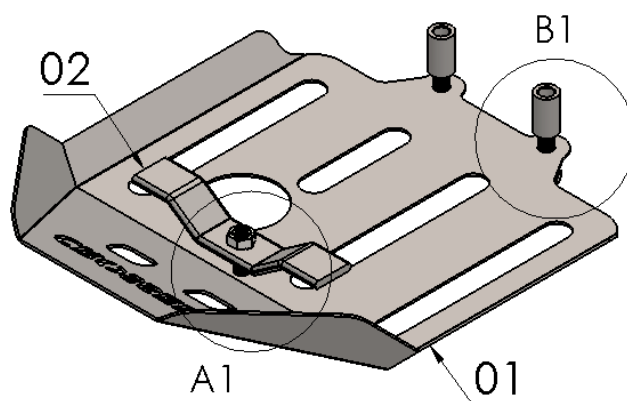
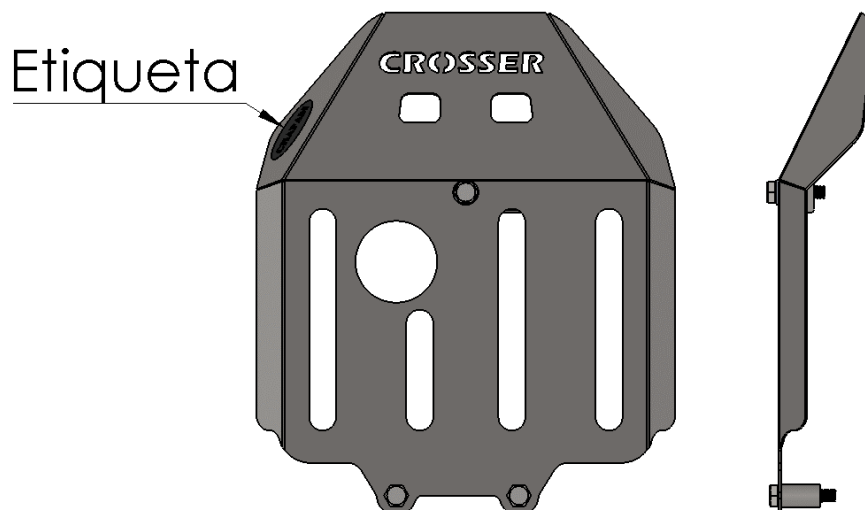
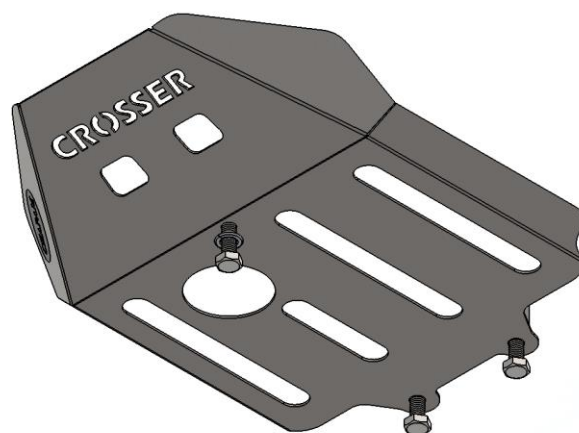
01-Posicione o suporte de fixação (item 02) na parte inferior do quadro, Fig. 01 e 02;

02-Faça a união do protetor de cárter (item 01) quadro da moto e suporte de fixação, utilize arruela travante M8 e parafuso M8 x 30 (itens 03 e 04 – DETALHE A1), Fig. 03 e 04;

03-Fixe o protetor de cárter na parte inferior de motor, use os espaçadores de comprimento 24 milímetros e os parafuso M8 x 35 (itens 05 e 06 – DETALHE B1), Fig. 05, 06, 07 e 08;

04-Confira a posição e alinhamento dos mesmos, e de aperto final aos parafusos e porcas, Fig. 09 e 10;

13114

PROTETOR DE CARTER P/YAMAHA CROSSER 150 (preto fosco)

 DETALHE A1
 ESCALA 2 : 3

 DETALHE B1
 ESCALA 2 : 3


Nº Item	Cód. Peça	Descrição	Quant.
01	PRCA-0592- (0001)	Protetor de cárter YAMAHA CROSSER 150 (corpo principal)	01
02	-	Suporte fixação com porca soldável protetor cárter YAMAHA XTZ CROSSER 150.	01
03	1506	Arruela de pressão M8	01
04	1575	PARAF. SEXTAVADO MA 08 - 1,25 X 30 AÇO rosca total	01
05	-USI-0286- (0007)	Espaçador Ø Ext. 14,10 x Ø Int. 8,30 x Comp. 24,00	02
06	356	PARAF. SEXTAVADO MA 08 - 1,25 X 35 AÇO rosca total	02

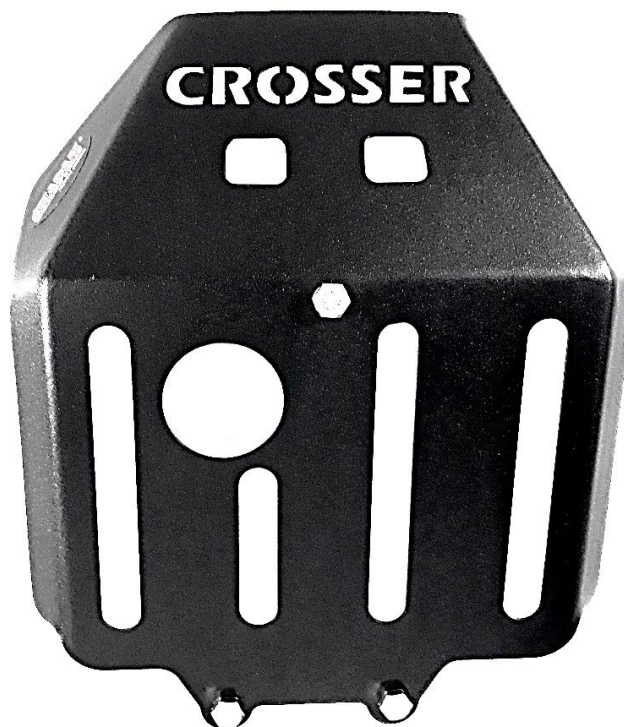
Imagem Meramente Ilustrativa
(Versão-01.0)
O produto está sujeito a alterações sem aviso prévio



13114 – PROTETOR DE CARTER P/ YAMAHA CROSSER 150 (preto fosco)

Características:

- Produzido em chapa de aço carbono;
- Acabamento com pintura eletrostática pó preto texturizado fosco;
- Acompanha parafusos, arruela e espaçador;
- Massa do produto aproximado: 0,984 kg;
- Pessoas necessárias para instalação: 2.



www.chapam.com.br

suportetecnico@chapam.com.br

Figura: 01



Figura: 03



Figura: 05

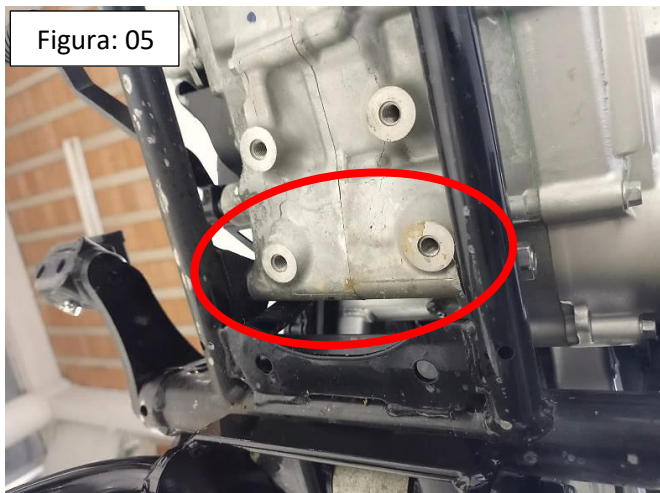


Figura: 07

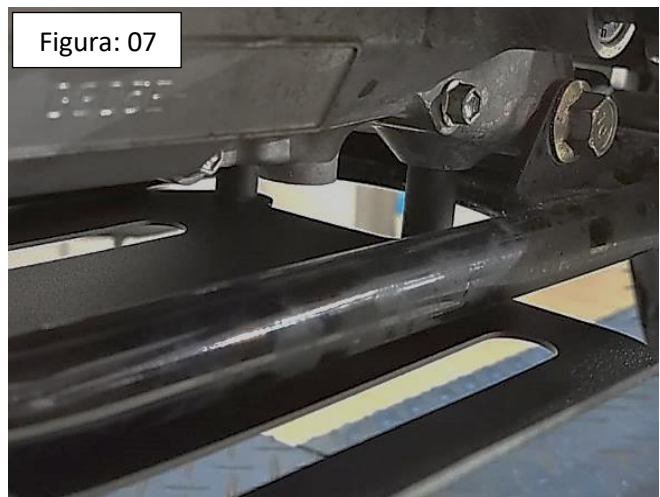


Figura: 08

