



***Importante:** somente dê o aperto final com o conjunto todo pré-instalado.

01-Identifique os pontos de apoio do protetor, na parte frontal do quadro e nas fixações do motor. Para os modelos Tourer serão necessários retirar os acessórios originais do modelo, Fig. 01 e 02;

02-Faça a substituição do parafuso traseiro do motor pelo parafuso prisioneiro (item 06), Fig. 03;

03-Na parte frontal do quadro, instale o fixador central do protetor (item 03), utilize arruelas M8, parafuso abaulado M8 x 50 e porca travante M8 (itens 09, 10 e 12 – DETALHE A1), Fig. 04;

04-Retire o parafuso que fixa a parte frontal esquerdo do motor, instale a lateral do protetor (item 01), **não se deve retirar esse parafuso das duas laterais ao mesmo tempo**. Na localidade posterior, posicione a furação no prisioneiro e utilize espaçador comprimento 10 milímetros, arruela M10 e porca travante M10 (itens 07, 13 e 14 – DETALHE B1). Na parte frontal do protetor, utilize o parafuso original, caso o modelo for um modelo Tourer será também instalado o suporte de farolete esquerdo (item 04 – DETALHE D1), Fig. 05 e 06;

05-Repita o procedimento anterior, agora na lateral direita do protetor (item 02). Na localidade posterior, utilize o espaçador de comprimento 51 milímetros, arruela M10 e porca travante M10 (itens 08, 13 e 14 – DETALHE B1). Na parte frontal do protetor, utilize parafuso original, caso o modelo for um modelo Tourer instale o suporte de farolete direito (item 05 – DETALHE D1), Fig. 07 e 08;

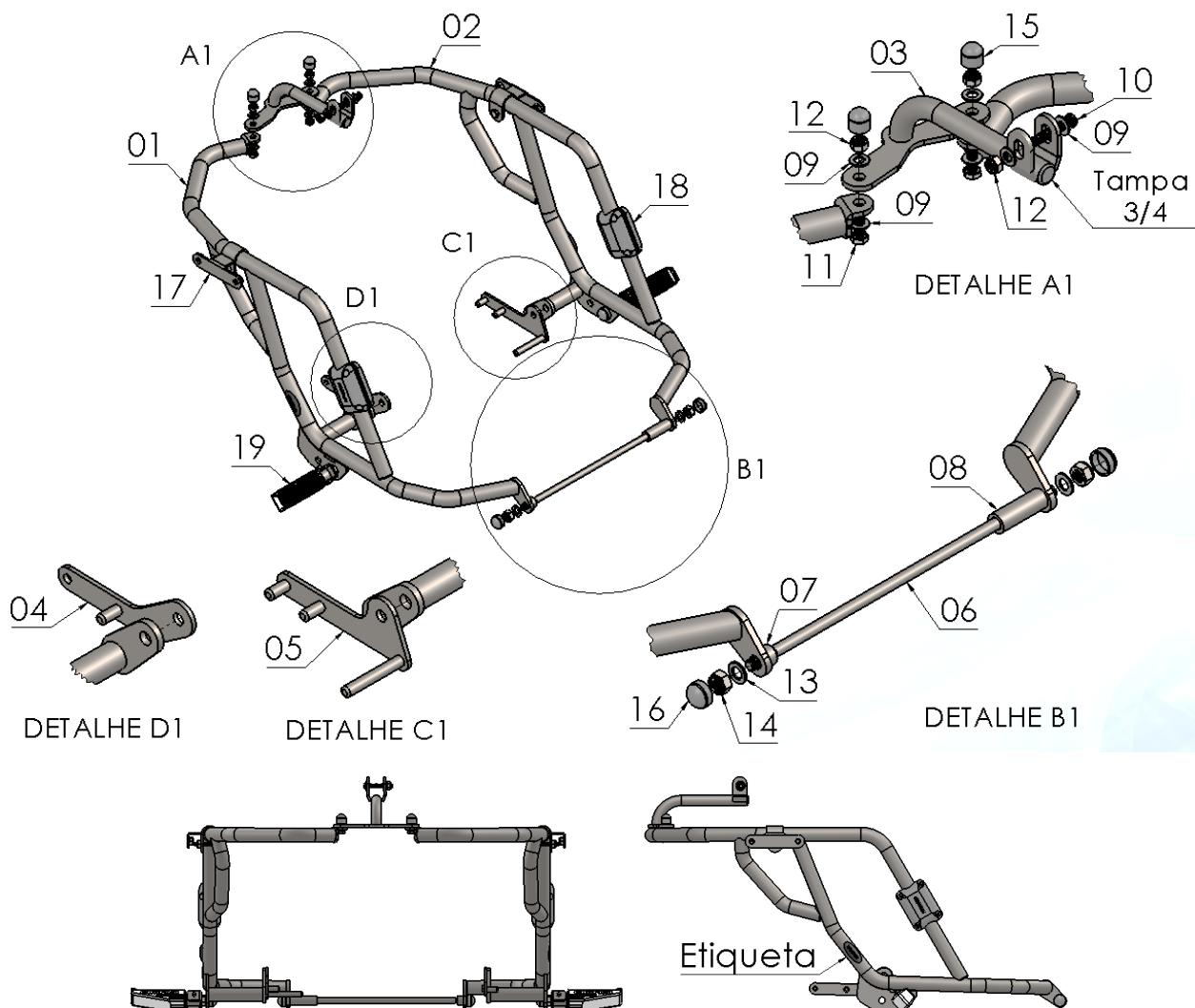
06-Faça a união das laterais do protetor com o fixador central, utilize arruela lisa M8, parafuso sextavado M8 x 20 e porca travante M8 (itens 09, 11 e 12 – DETALHE A1), Fig. 09;

07-Confira a posição e alinhamento dos mesmos, e dê aperto final aos parafusos e porcas;

08-Monte as proteções plásticas (Item 15, 16 e 18) e as pedaleiras especiais (Item 19), para a Tourer instale na tubulação do protetor o kit de proteção original (item 17), Fig. 10.

11819

Protetor de motor e carenagem KAWASAKI VERSYS 1000
mod. 2015-2022 / Versão Tourer 2022 (preto fosco)

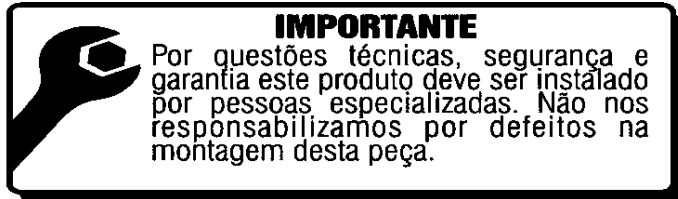


Nº Item	Cód. Peça	Descrição	Quant.
01	-	Prot. motor e carenagem VERSYS 1000 mod. 2015-2022 (esquerdo)	01
02	-	Prot. motor e carenagem VERSYS 1000 mod. 2015-2022 (direito)	01
03	-	Fixador central VESYS 1000 MOD. 2015-2022 (ADICIONAR TAMPA)	01
04	-	Suporte falorete esquerdo VERSYS TOURER 2022	01
05	-	Suporte farolete direito VERSYS TOURER 2022	01
06	-USI-0334- (0003)	PARAF. PRISIONEIRO MA 10 - 1,50 X 350 ZB	01
07	-USI-1781- (0002)	Espaçador Ø Ext. 17,90 x Ø Int. 10,60 x Comp. 10,00	01
08	-USI-1781- (0021)	Espaçador Ø Ext. 17,90 x Ø Int. 10,60 x Comp. 51,00	01
09	105	Arruela lisa M8 (8,40 x 17,00 x 1,50 mm)	06
10	2023	PARAF. CAB. ABAUL. ALLEN MA 08 - 1,25 X 50 INOX rosca total	01
11	1580	PARAF. SEXTAVADO MA 08 - 1,25 X 20 AÇO rosca total	02
12	284	PORCA SEXT.TRAV. BAIXA M 8 X 1,25	03
13	1297	Arruela lisa M10 (10,50 x 19,80 x 1,80 mm)	02
14	883	PORCA SEXT.TRAV. COM NYLON M 10 - 1,50 BAIXA	02
15	1396	TAMPA PLASTICA REDONDA M8	02
16	1339	TAMPA PLASTICA REDONDA M10	02
17	KPPOK	Kit para proteção plástica original KAWASAKI	01
18	PP- (Duo)	Kit de proteção plástica p/ protetor de carenagem (Dupla lateral)	01
19	2668	Pedaleiras especiais p/ protetor dianteiro par (preto fosco)	01

Imagem Meramente Ilustrativa

(Versão-02.0)

O produto está sujeito a alterações sem aviso prévio



11819 – Protetor de motor e carenagem KAWASAKI VERSYS 1000 mod. 2015-2022 / Versão Tourer 2022 (preto fosco)

Características:

- Produzido em chapa e tubo de aço carbono;
- Acabamento com pintura eletrostática pó preto texturizado fosco;
- Acompanha parafusos, arruelas, porcas, proteções e pedaleiras;
- Massa do produto aproximado: 7,22 kg;
- Pessoas necessárias para instalação: 2.



www.chapam.com.br

suportetecnico@chapam.com.br

Figura: 01



Figura: 02

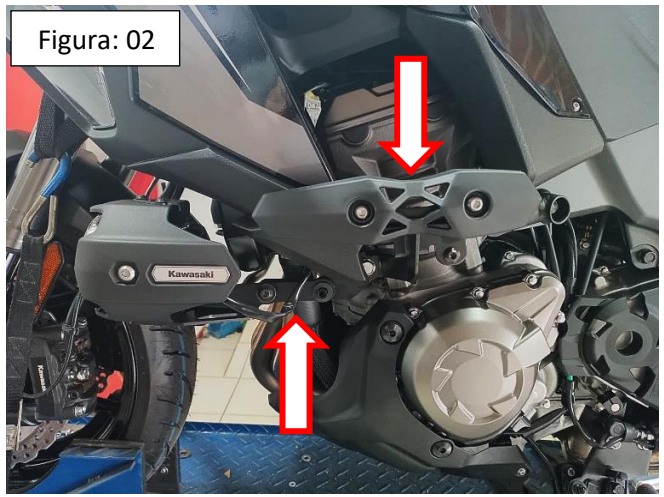


Figura: 03

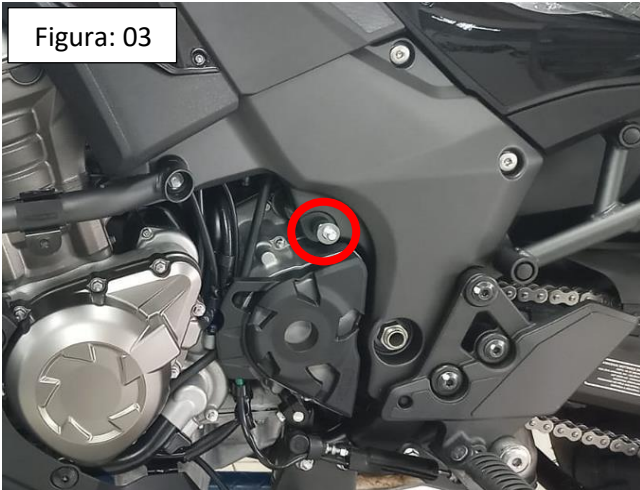


Figura: 04

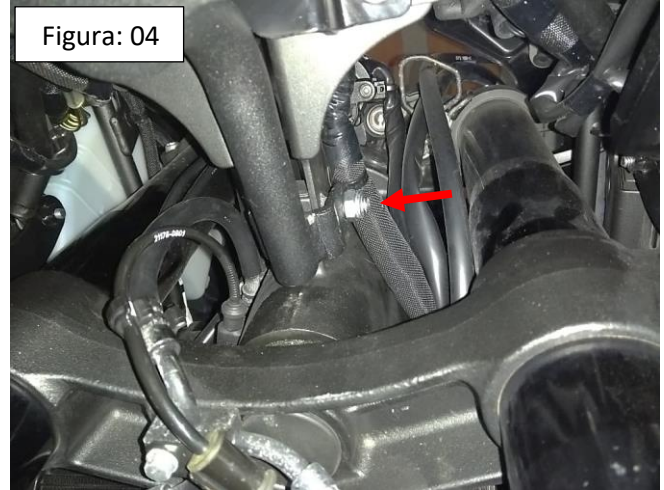


Figura: 05

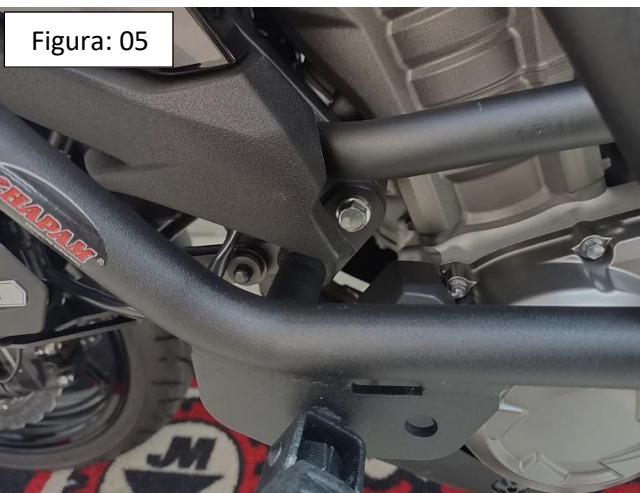


Figura: 06



Figura: 07



Figura: 08

