



MANUAL DE MONTAGEM

Observe a lista de descrição na página seguinte:

***Importante:** Somente dê o aperto final com o conjunto todo pré-instalado.

***Observação:** A instalação do item somente será possível, se a motocicleta possuir o protetor de motor original BMW, indicado pela Fig. 01.

01-Remova a tampa plástica e o parafuso localizado no quadro, do lado direito da motocicleta, Fig. 02;

***Importante:** Não retire os parafusos das duas laterais ao mesmo tempo, finalize a instalação de um lado depois inicie o outro.

02-Instale o lado direito do protetor (item 01), na parte superior utilize o espaçador de comprimento 35 milímetros, arruela M10 e parafuso M10 x 110 (itens 03, 05 e 07 – DETALHE LD1). Na parte inferior, fixe-o ao protetor original, com a arruela M8, parafuso M8 x 45 e porca travante M8 (itens 06, 09 e 11 – DETALHE INF.), Fig. 03 e 04;

03-Remova a tampa plástica e o parafuso original, agora no lado esquerdo do quadro;

04-Instale o lado esquerdo do protetor (item 02), na parte superior utilize o espaçador de comprimento 51 milímetros, arruela M10 e parafuso M10 x 90 (itens 04, 05 e 08 – DETALHE LE1). Na parte inferior, fixe-o ao protetor original, com a arruela M8, parafuso M8 x 45 e porca travante M8 (itens 06, 09 e 11 – DETALHE INF.), Fig. 05 e 06;

05-Faça a união dos protetores direto-esquerdo, utilize arruela M8, parafuso M8 x 25 e porca travante M8 (itens 06, 10 e 11 – DETALHE SUP.), Fig. 07;

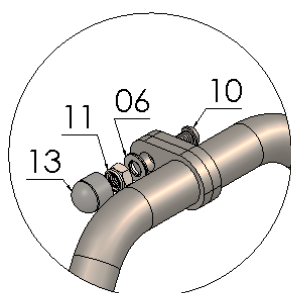
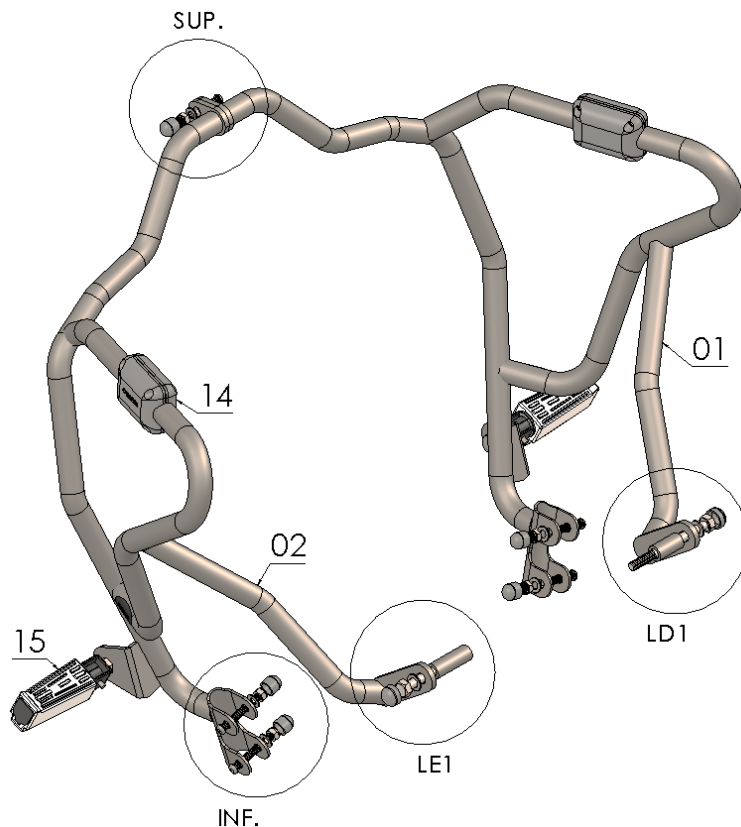
06-Confira a posição e alinhamento dos mesmos e dê aperto final dos parafusos e porcas;

***Importante:** O motor deve ficar devidamente alinhado na sua posição original, é recomendado iniciar o processo de aperto do protetor pelo lado superior esquerdo, Fig. 08.

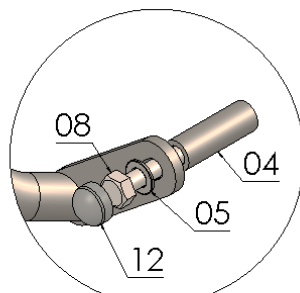
07-Monte as proteções plásticas (itens 12, 13 e 14) e as pedaleiras especiais (item 15).

14249

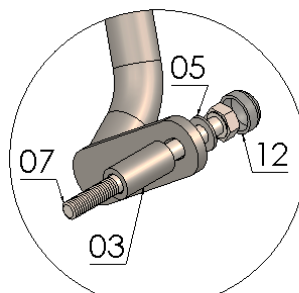
Protetor de carenagem com pedaleiras BMW F 800GS ADVENTURE (cinza grafite metálico)



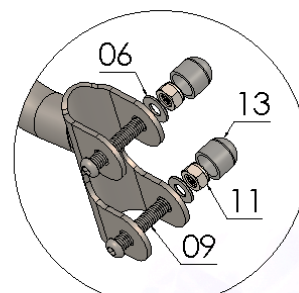
DETALHE SUP.
ESCALA 1 : 1



DETALHE LE1
ESCALA 1 : 1



DETALHE LD1
ESCALA 1 : 1



DETALHE INF.
ESCALA 1 : 1

Nº Item	Cód. Peça	Descrição	Quant.
01	-	Protetor de carenagem BMW F 800GS ADVENTURE (lado direito)	01
02	-	Protetor de carenagem BMW F 800GS ADVENTURE (lado esquerdo)	01
03	USI-1781- (0014)	Espaçador Ø Ext. 17,90 x Ø Int. 10,60 x Comp. 35,00 mm	01
04	USI-1781- (0021)	Espaçador Ø Ext. 17,90 x Ø Int. 10,60 x Comp. 51,00 mm	01
05	1297	Arruela M10 (10,50 x 19,80 x 1,80 mm)	02
06	105	Arruela lisa M8 (8,40 x 17,00 x 1,50 mm)	05
07	1003	Parafuso sextavado MA 10 – 1,50 x 110 (rosca parcial)	01
08	1006	Parafuso sextavado MA – 1,50 x 90 (rosca parcial)	01
09	1893	Parafuso abaulado MA 08 x 1,25 x 45 INOX (rosca total)	04
10	1907	Parafuso abaulado MA 08 x 1,25 x 25 INOX (rosca total)	01
11	284	Porca travante baixa M8 x 1,25	05
12	1339	Tampa plástica redonda M10	02
13	1396	Tampa plástica redonda M8	05
14	PP- (Duo)	Kit de proteção plástica para protetor dianteiro (dupla lateral)	01
15	2668	Pedaleiras especiais para protetor dianteiro (par)	01

Imagem Meramente Ilustrativa

(Versão-02.0)

O produto está sujeito a alterações sem aviso prévio



14249 – Protetor de carenagem com pedaleira BMW F 800GS ADVENTURE (cinza grafite metálico)

Características:

- Produzido em tubo redondo e chapa de aço carbono;
- Acabamento com pintura eletrostática em pó prata;
- Acompanha parafusos, porcas, espaçadores, proteção plástica e pedaleiras;
- Massa do produto aproximado: 6,30 kg;
- Pessoas necessárias para instalação: 2.



www.chapam.com.br

suportetecnico@chapam.com.br

