



## MANUAL DE MONTAGEM

Observe a lista de descrição na página seguinte:

**\*Importante:** somente dê o aperto final, com o conjunto todo pré-instalado.

**01-**Remova os parafusos superiores que fixam a chapa protetor de cárter e escapamento, Fig. 01 e 02;

**02-**No alojamento liberado anteriormente, insira o espaçador rebaixado e as chapas de reforço (itens 03 e 04), e fixe o conjunto com arruela M6 e parafuso M6 x 70 (itens 12 e 06 – DETALHE A1), Fig. 03 e 04;

**03-**Inicie a montagem pela lateral esquerda do protetor (item 01). Na furação superior, fixe com espaçador 51 milímetros, arruela M10 e parafuso M10 x 80 (itens 07, 08 e 09 – DETALHE LE1). Na furação inferior, utilize arruela M10 e parafuso M10 x 25 (itens 08 e 10 – DETALHE LE2), Fig. 05 e 06;

**04-**Pela lateral direita do protetor (item 02). Na parte superior, utilize espaçador 60 milímetros, arruela M8 e parafuso M8 x 80 (itens 14, 05 e 15 – DETALHE LD1). Na parte inferior, substitua os itens de fixação original, pelo espaçador 15 milímetros, arruela M8 e parafuso M8 x 70 (itens 16, 05 e 17 – DETALHE LD2), Fig. 07 e 08;

**05-**Com o espaçador central (item 11), faça a junção das laterais (direita-esquerda) do protetor, utilize arruela M6 e parafuso M6 x 16 (itens 12 e 13 – DETALHE B1), Fig. 09;

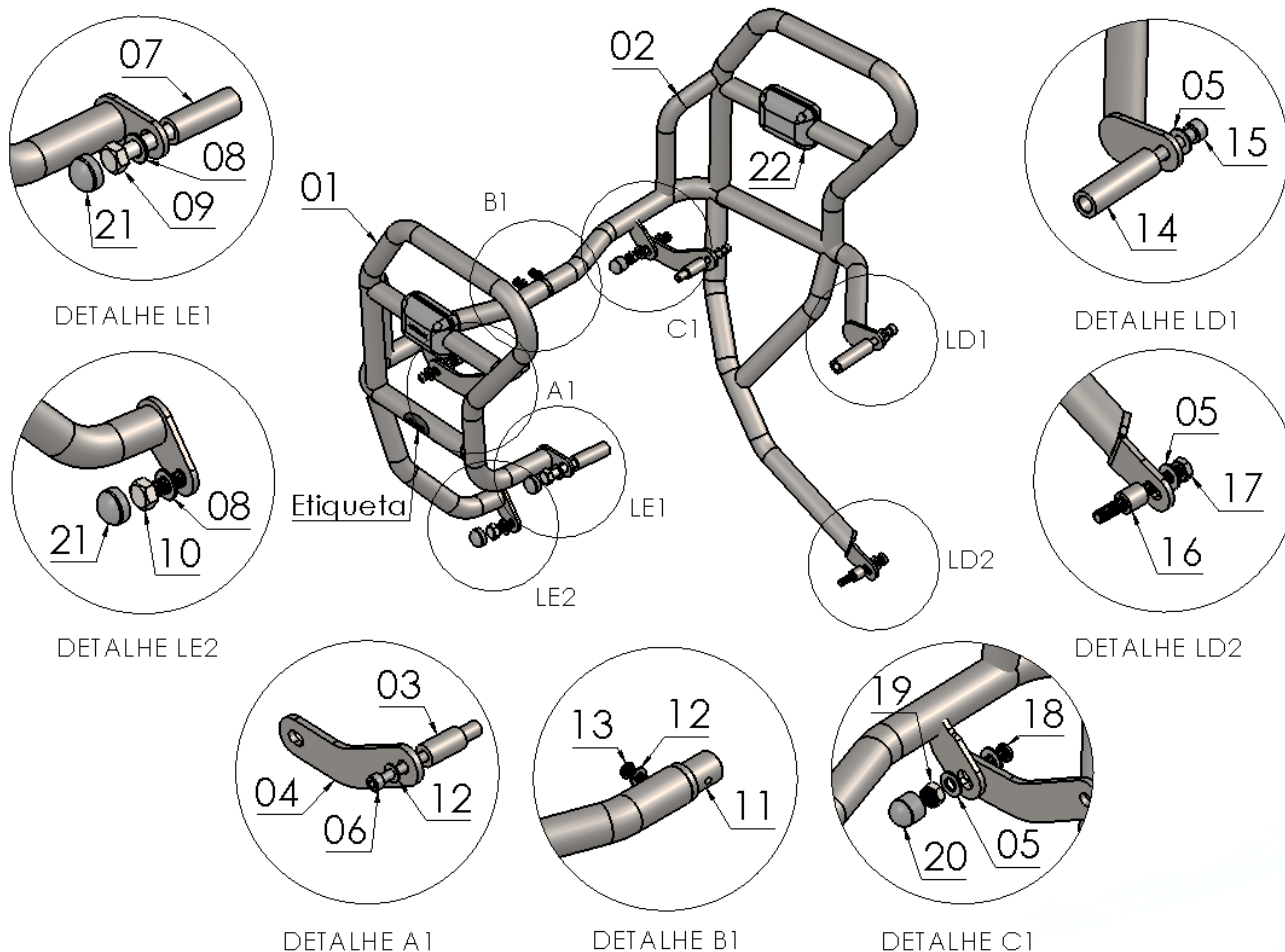
**06-**Finalize montagem da parte frontal das chapas de reforço, com a furação do protetor, utilize arruela M8, parafusos M8 x 25 e porca travante M8, (itens 05, 18 e 19 – DETALHE C1), Fig. 10;

**07-**Confira a posição e alinhamento dos mesmos, e dê o aperto final dos parafusos e porcas;

**08-**Adicione as proteções plásticas (itens 20, 21 e 22) ao conjunto.

13842

## Protetor de carenagem DUCATI MULTISTRADA V4-S 2022+ (preto fosco)

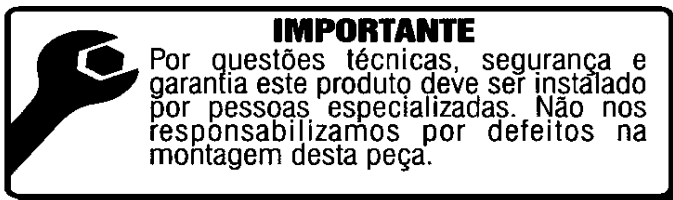


Nº Item	Cód. Peça	Descrição	Quant.
01	-	Protetor carenagem DUCATI MULTISTRADA V4-S (esquerdo)	01
02	-	Protetor carenagem DUCATI MULTISTRADA V4-S (direito)	01
03	-USI-0427- (0006)	Bucha rebaixada Ø Ext. 16,00 x Comp. 44,00 int. 8,00 mm	02
04	PRDI-0253- (0038)	Chapa reforço central protetora carenagem DUCATI V4-S	02
05	105	Arruela lisa M8 (8,40 x 17,00 x 1,50 mm)	06
06	1015	PARAF. CAB. CILIND. ALLEN MA 06 - 1,00 X 70 INOX rosca total	02
07	-USI-1781- (0021)	Espaçador Ø Ext. 17,90 x Ø Int. 10,60 x Comp. 51,00	01
08	1297	Arruela lisa M10 (10,50 x 19,80 x 1,80 mm)	02
09	1596	PARAF. SEXTAVADO MA 10 - 1,50 X 80 AÇO rosca parcial	01
10	233	PARAF. SEXTAVADO MA 10 - 1,50 X 25 AÇO rosca total	01
11	-USI-1263- (0010)	Espaçador usinado Ø Ext. 25,40 x Comp. 54,50 - União central	01
12	222	Arruela lisa M6 (6,40 x 12,5 x 1,20)	04
13	1644	PARAF. CAB. ABAUL. ALLEN MA 06 - 1,00 X 16 INOX rosca total	02
14	USI-1781- (0023)	Espaçador Ø Ext. 17,90 x Ø Int. 10,60 x Comp. 60,00	01
15	2233	PARAF. CAB. CILIND. ALLEN MA 08 - 1,25 X 80 INOX rosca parcial	01
16	-USI-0286- (0003)	Espaçador Ø Ext. 14,10 x Ø Int. 8,30 x Comp. 15,00	01
17	2001	PARAF. SEXTAVADO MA 08 - 1,25 X 70 INOX (rosca total)	01
18	1907	PARAF. CAB. ABAUL. ALLEN MA 08 - 1,25 X 25 INOX rosca total	02
19	284	PORCA SEXT.TRAV. BAIXA M 8 X 1,25	02
20	1396	TAMPA PLASTICA REDONDA M8	02
21	1339	TAMPA PLASTICA REDONDA M10	02
22	PP-(Duo)	Kit de proteção plástica p/ protetor de carenagem (Dupla lateral)	01

**Imagem Meramente Ilustrativa**

(Versão-01.0)

**O produto está sujeito a alterações sem aviso prévio**



## 13842 – Protetor de carenagem

### DUCATI MULTISTRADA V4-S 2022+ (preto fosco)

Características:

- Produzido em chapa e tubo de aço carbono;
- Acabamento com pintura eletrostática pó preto texturizado fosco;
- Acompanha parafusos, arruelas e porcas;
- Massa do produto aproximado: 6,81 kg;
- Pessoas necessárias para instalação: 2.



[www.chapam.com.br](http://www.chapam.com.br)

[suportetecnico@chapam.com.br](mailto:suportetecnico@chapam.com.br)

Figura: 01



Figura: 02

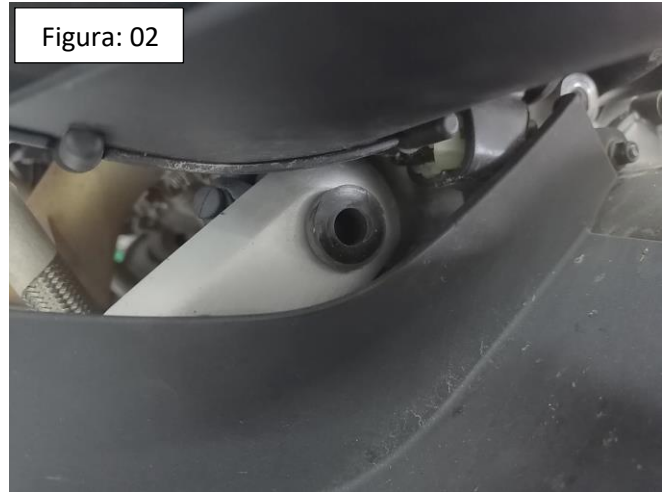


Figura: 03



Figura: 04

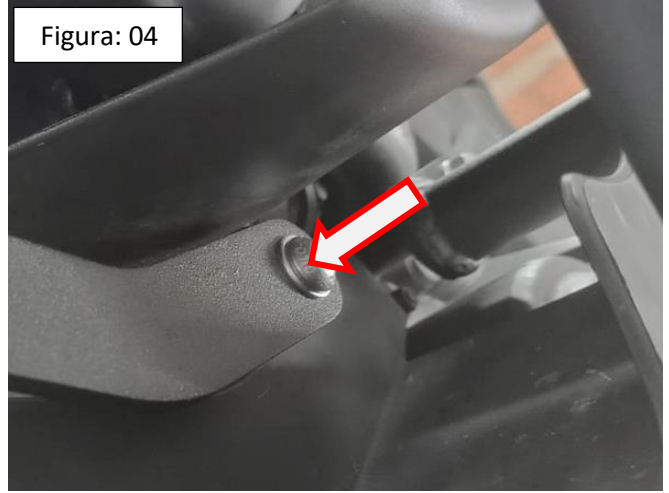


Figura: 05

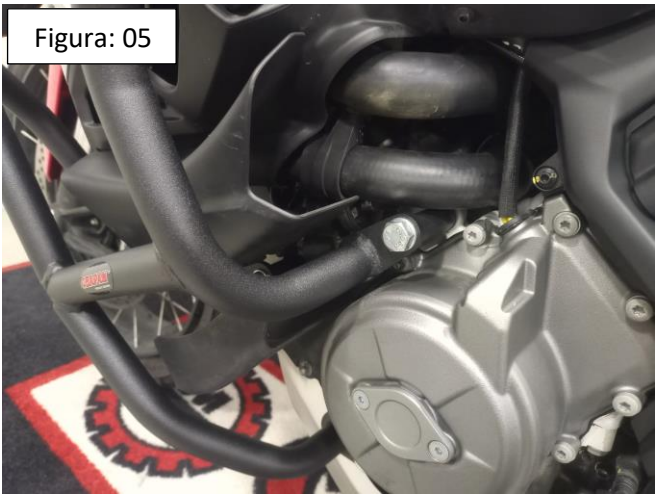


Figura: 06



Figura: 07



Figura: 08

