

MANUAL DE MONTAGEM

Observe a lista de descrição na página seguinte:

***Importante:** somente dê o aperto final com o conjunto todo pré-instalado.

***Observação:** Para instalação do protetor de carenagem, é indicado a utilização de algum modelo de cavalete suspensão, para fornecer sustentação do motor no processo de montagem, Fig. 01;

01-Retire a porca que fixa a parte frontal do motor ao quadro, Fig. 02;

02-Presione o parafuso prisioneiro (item 04), de modo a substituir o parafuso frontal do motor, Fig. 03;

03-Adicione o reforço central (item 05), no quadro da moto. Fixe utilizando parafuso M6 x 50, arruela M6, arruela de pressão e espaçador (itens 06, 07, 08 e 09 – DETALHE A1), Fig. 04 e 05;

04-Instale as laterais do protetor de carenagens (itens 01 e 02). No ponto de apoio ①, faça a união do protetor com o reforço central, utilize parafuso M8 x 20, arruela lisa M8 e porca travante M8 (itens 10, 11 e 12 – DETALHE B1). No ponto de apoio ②, posicione a furação do protetor no parafuso prisioneiro, fixe o conjunto com arruela M10 e porca travante M10 (itens 13 e 14 – DETALHE C1), Fig. 06, 07 e 08;

05-Retire o parafuso que fixa a parte posterior do motor ao quadro, Fig. 09;

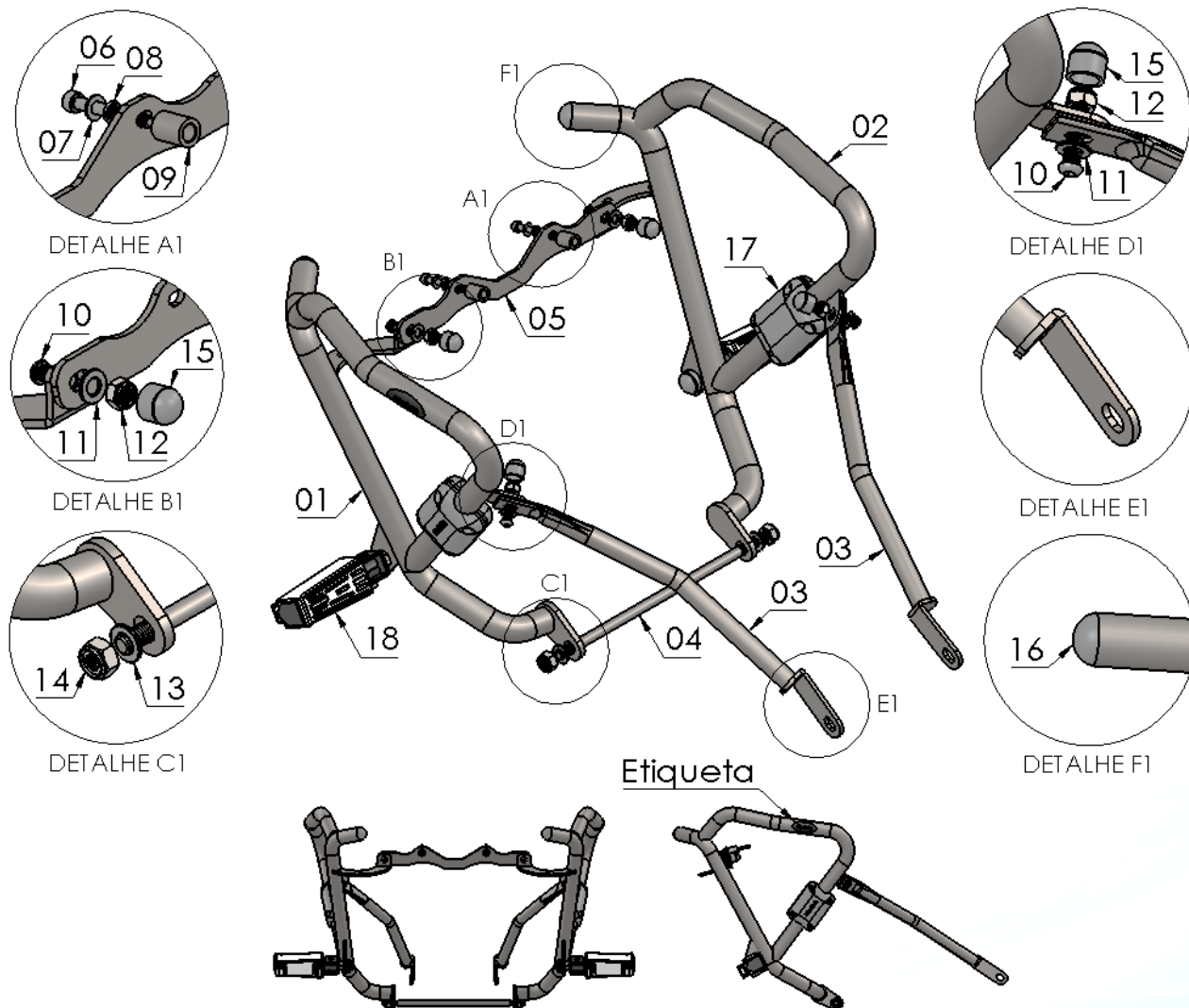
06-Instale os reforços laterais do protetor (item 03). No ponto de apoio ③ utilize arruela M8, parafuso M8 x 20 e porca travante M8 (itens 10, 11 e 12 – DETALHE D1). Na parte central do quadro, ponto de apoio ④, utilize o parafuso e porca original da moto (DETALHE E1), Fig. 10;

07-Confira a posição e alinhamento dos mesmos, e dê aperto final aos parafusos e porcas;

08-Monte as proteções plásticas (itens 15, 16 e 17) e as pedaleiras especiais (item 18), Fig. 11.

13135

PROTETOR DE CARENAGEM P/
HONDA CB- 250 F TWISTER 2016-2022 (preto fosco)



Nº Item	Cód. Peça	Descrição	Quant.
01	-	Protetor carenagens HONDA CB 250F TWISTER (lado esquerdo)	01
02	-	Protetor carenagens HONDA CB 250F TWISTER (lado esquerdo)	01
03	-	Reforço lateral protetor de carenagens HONDA CB 250F	02
04	USI-0334- (0001)	PARAFAFUSO PRISIONEIRO MA 10 - 1,50 X 270 mm	01
05	PRDI-0630- (0055)	Reforço central protetor de carenagens CB 250F TWISTER	01
06	1041	PARAF. CAB. CILIND. ALLEN MA 06 -1,00 X 50 INOX rosca parcial	02
07	222	Arruela lisa 6,00 MM ZB (6,40 x 12,5 x 1,20 mm)	02
08	1441	Arruela de pressão M 6,00 mm	02
09	USI-0286- (0006)	Espaçador Ø Ext. 14,10 x Ø Int. 8,30 x Comp. 19,00	02
10	881	PARAF. CAB. ABAUL. ALLEN MA 08 - 1,25 X 20 INOX rosca total	04
11	105	Arruela lisa M8 (8,40 x 17,00 x 1,50 mm)	04
12	284	PORCA SEXT.TRAV. BAIXA M 8 X 1,25	04
13	1297	Arruela M10 (10,50 x 19,80 x 1,80 mm)	02
14	883	PORCA SEXT.TRAV. COM NYLON M 10 - 1,50 BAIXA	02
15	1396	TAMPA PLASTICA REDONDA M8	04
16	1338	TAMPA PLASTICA INTERNA TUBO 1"	02
17	PP- (Duo)	Kit de proteção plástica p/ protetor dianteiro (Dupla lateral)	01
18	2668	Pedaleiras especiais p/ protetor dianteiro par (preto fosco)	01

Imagem Meramente Ilustrativa

(Versão-01.0)

O produto está sujeito a alterações sem aviso prévio



IMPORTANTE

Por questões técnicas, segurança e garantia este produto deve ser instalado por pessoas especializadas. Não nos responsabilizamos por defeitos na montagem desta peça.

13135 – PROTETOR DE CARENAGEM P/ HONDA CB- 250F MOD. 2016-2022 (preto fosco)

Características:

- Produzido em chapa e tubo de aço carbono;
- Acabamento com pintura eletrostática pó preto texturizado fosco;
- Acompanha parafusos, arruelas, porcas, proteções e pedaleiras;
- Massa do produto aproximado: 4,77 kg;
- Pessoas necessárias para instalação: 2.



www.chapam.com.br

suportetecnico@chapam.com.br

