

## MANUAL DE MONTAGEM

Observe a lista de descrição na página seguinte:

**\*Importante:** somente dê o aperto final com o conjunto todo pré-instalado.

**01-**Retire as laterais plásticas, na parte frontal da motocicleta, Fig. 01, 02, 03 e 04;

**02-**Remova os parafusos que fixam a parte interna da carenagem, Fig. 05;

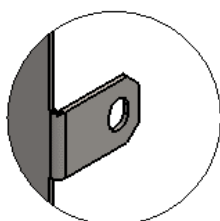
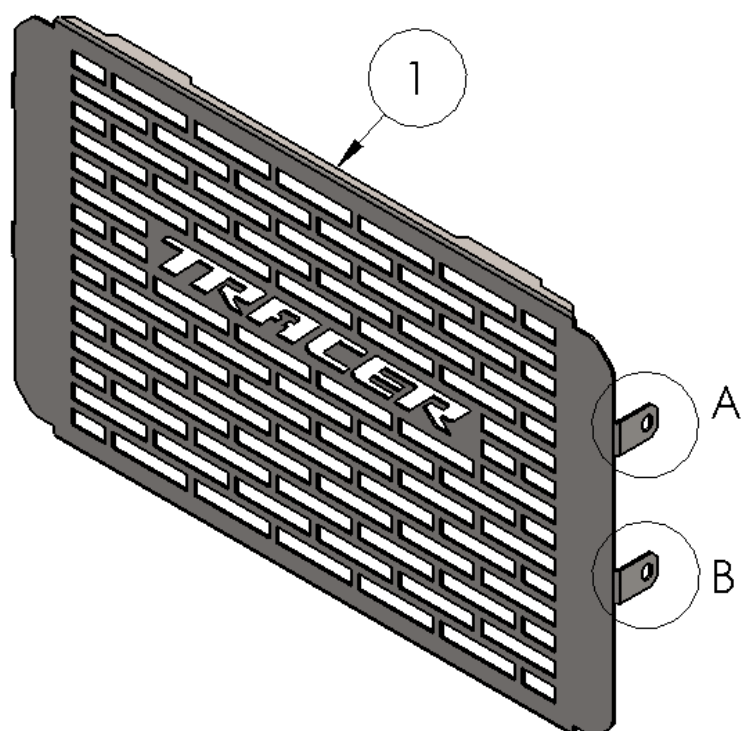
**03-**Retire os parafusos laterais do radiador, atenção com o posicionamento da chapa original zincada, Fig. 06;

**04-**Encaixe o protetor de radiador (item 01) por cima das chapas zincadas citadas no procedimento anterior, fixe o conjunto com os parafusos originais, Fig. 07 e 08;

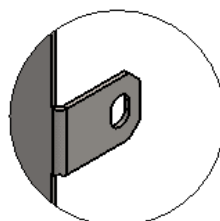
**05-**Confira a posição e alinhamento dos mesmos, e dê aperto final aos parafusos, Fig. 09;

**06-**Fixe novamente os parafusos na parte interna da carenagem, e reinstale as laterais plásticas da motocicleta, Fig. 10.

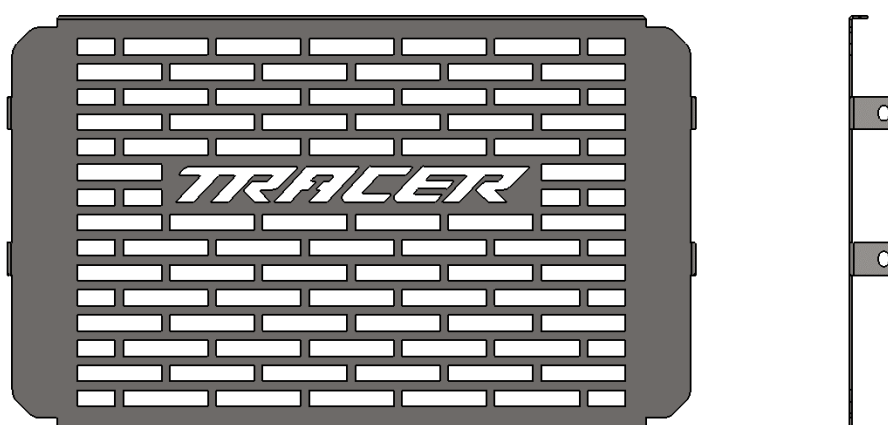
13250

Protetor de radiador YAMAHA  
TRACER 900 GT 2020-2023 (preto fosco)

DETALHE A



DETALHE B



N° Item	Cód. Peça	Descrição	Quant.
01	PRRA-0592- (0005)	Protetor radiador YAMAHA TRACER 900 GT 2020-2023 (corpo principal)	01

**Imagem Meramente Ilustrativa**

(Versão-01.0)

O produto está sujeito a alterações sem aviso prévio



**13250 – Protetor de radiador YAMAHA  
TRACER 900 GT 2020-2023 (preto fosco)**

Características:

- Produzido em chapa de aço carbono;
- Acabamento com pintura eletrostática pó preto texturizado fosco;
- Massa do produto aproximado: 0,79 kg;
- Pessoas necessárias para instalação: 2.



[www.chapam.com.br](http://www.chapam.com.br)

[suportetecnico@chapam.com.br](mailto:suportetecnico@chapam.com.br)

Figura: 01



Figura: 02



Figura: 03

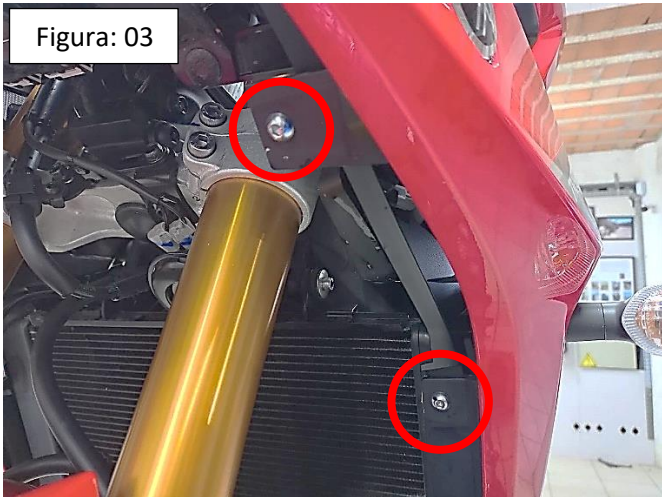


Figura: 04

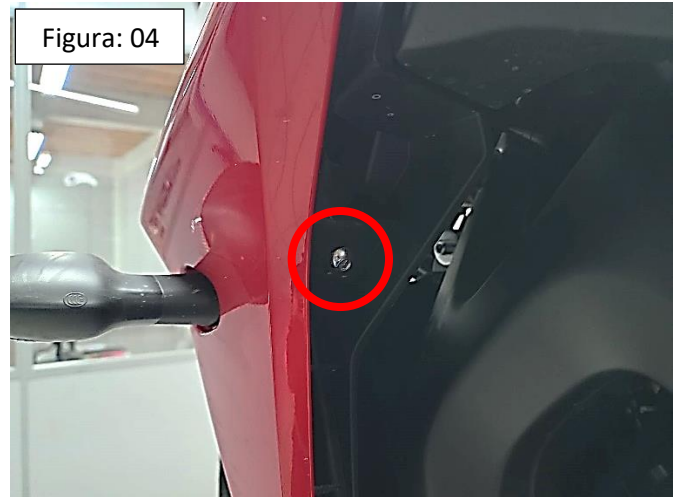


Figura: 05



Figura: 06

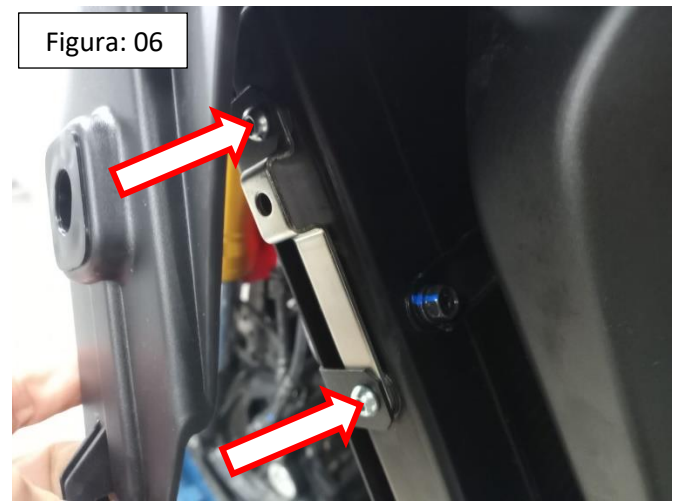


Figura: 07



Figura: 08

