

14406 – Cavalete central

HONDA XRE 300 SAHARA 2024- (preto fosco)

Características:

- Produzido em chapa e tubo de aço carbono;
- Acabamento com pintura eletrostática pó preto texturizado fosco;
- Acompanha parafusos, arruelas, porcas e espaçadores;
- Massa do produto aproximado: 2,91 kg;
- Pessoas necessárias para instalação: 2.

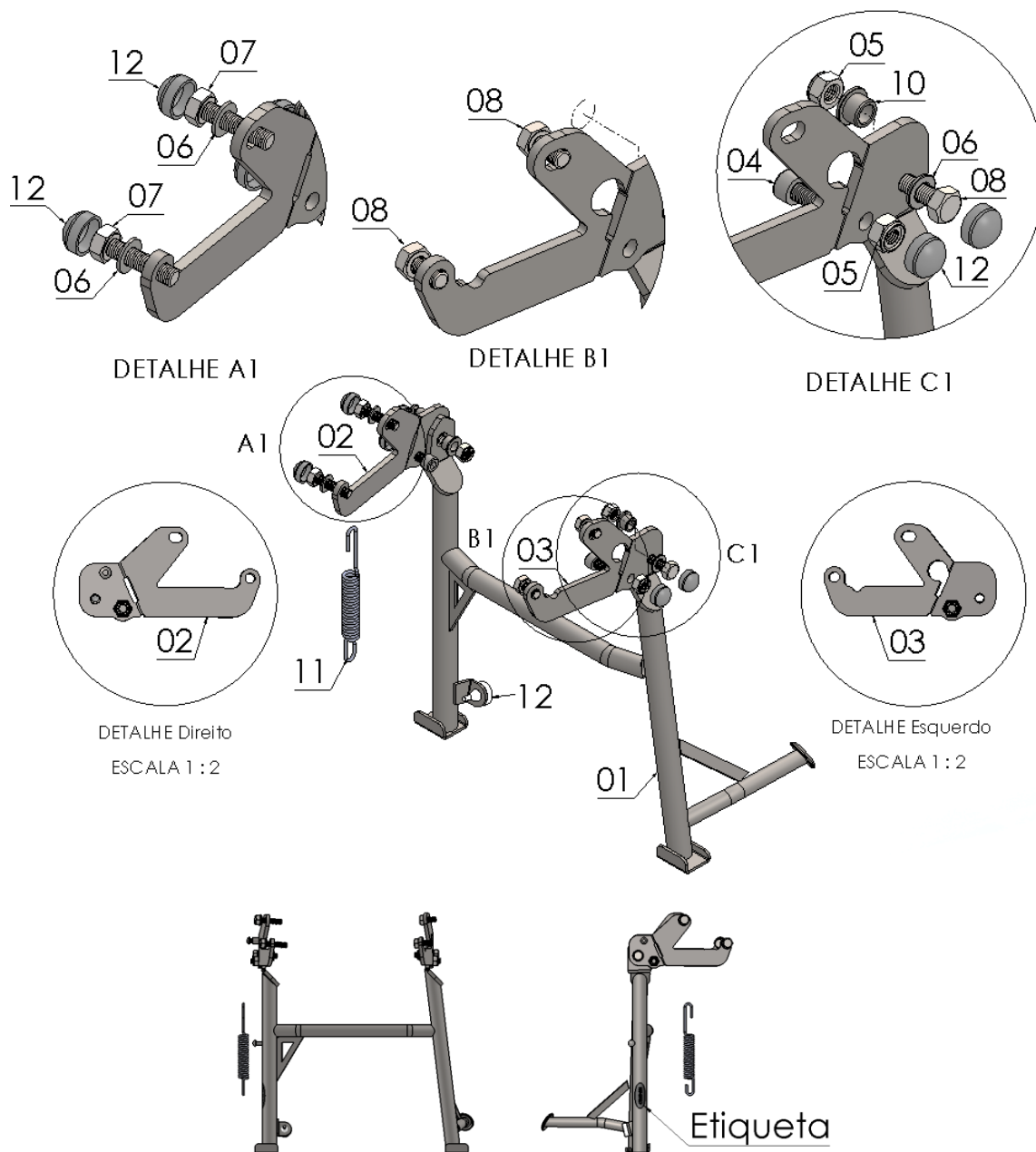


www.chapam.com.br

suportetecnico@chapam.com.br

14406

Cavalete central HONDA XRE 300 SAHARA 2024- (preto fosco)



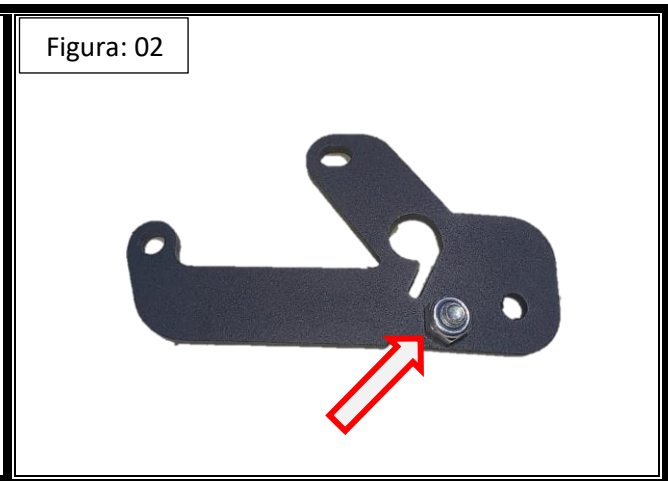
Nº Item	Cód. Peça	Descrição	Quant.
01	-	Cavalete central HONDA XRE 300 SAHARA 2024- (corpo principal)	01
02	CACN-1617- (0051) LD	Suporte fixação direito cavalete central HONDA 300 SAHARA	01
03	CACN-1617- (0051) LE	Suporte fixação esquerdo cavalete central HONDA 300 SAHARA	01
04	2834	PARAF. CAB. CILIND. MA 10 - 1,50 X 20 INOX rosca total	02
05	883	PORCA SEXT.TRAV. COM NYLON M 10 - 1,50 BAIXA	04
06	1297	Arruela lisa M10 (10,50 x 19,80 x 1,80 mm)	04
07	984	PARAF. SEXTAVADO MB 10 - 1,25 X 40 AÇO rosca total	02
08	230	PARAF. SEXTAVADO MB 10 - 1,25 X 20 AÇO rosca total	02
09	1200	PARAF. SEXTAVADO MA 10 -1,50 X 35 AÇO rosca total	02
10	-USI-1102- (0001)	Bucha flangeada Ø Ext. 21,00 x Ø Int. 10,5 x Comp. 11.7	02
11	998	MOLA P/ CAVALETE CENTRAL 3,40 MM - COMP. INT. 159,00 MM	01
12	1339	TAMPA PLASTICA REDONDA M10	06
13	697	BORRACHA BATENTE	01

Imagem Meramente Ilustrativa

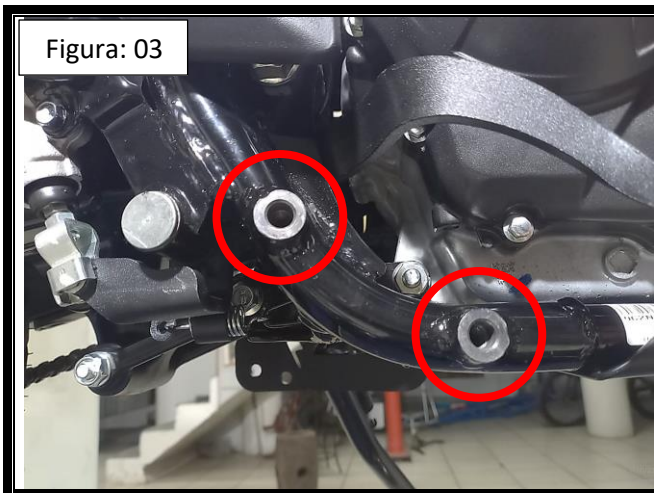
(Versão-01.0)

O produto está sujeito a alterações sem aviso prévio

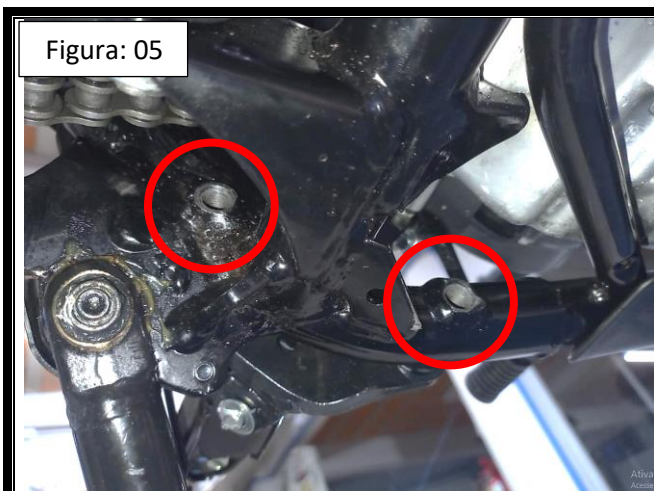
IMPORTANTE: somente dê o aperto final, com o conjunto todo pré-instalado



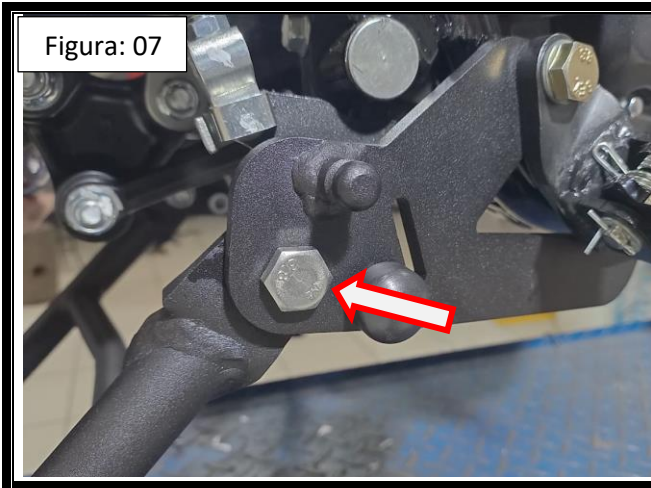
01: Faça a fixação dos parafusos cilíndricos M10 x 20 e porca travante M10 (itens 04 e 05) nas chapas suporte de fixação direita e esquerda (itens 02 e 03), a cabeça do parafuso deve ficar na parte interna da dobra, Fig. 01 e 02;



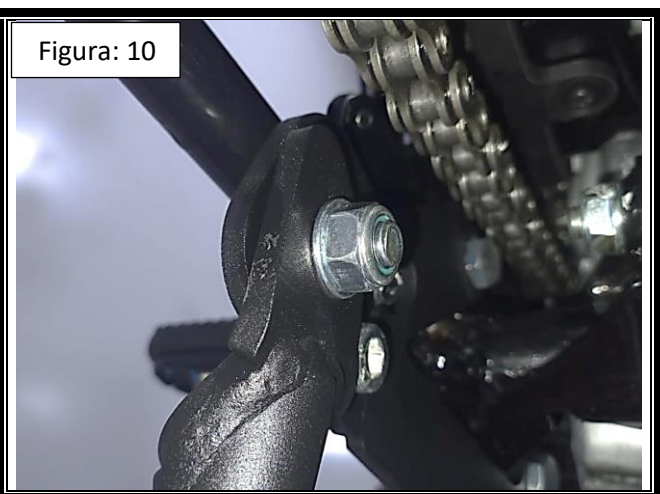
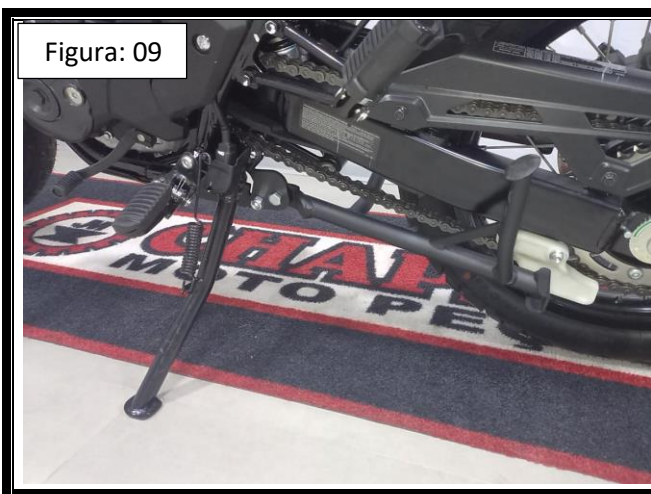
02: Remova o suporte de pedaleira do lado direito. Posicione a chapa de fixação direito (item 02), e reinstale o suporte de pedaleira, utilize arruelas M10 e parafusos sextavado M10 x 40 (itens 06 e 07 – DETALHE A1), Fig. 03 e 04;



03: Alinhe a furação da chapa suporte de fixação do lado esquerda, ela deve ficar posicionada na parte interna do quadro. Fixe o conjunto com os parafusos sextavado M10 x 20 (item 08 – DETALHE B1), Fig. 05 e 06;



04: Faça a união do cavalete central (item 01) com as chapas de fixação, utilize arruela lisa M10, parafuso sextavado M10 x 35, bucha flangeada e porca travante M10 (itens 06, 08, 10 e 05 – DETALHE C1), Fig. 07 e 08;



05: Confira a posição e alinhamento do cavalete central, e dê o aperto final dos parafusos e porcas, Fig. 09 e 10;



06: Acrescente a mola (item 11) nos seus respectivos engates, é necessário que o corpo principal do cavalete esteja recuado para facilitar o engate, Fig. 11 e 12;



07: Adicione as tampas plásticas (item 12) ao conjunto, Fig. 13 e 14;

