



Figura: 06



Figura: 07



Figura: 08

MANUAL DE MONTAGEM

Observe a lista de descrição na página seguinte:

***Importante:** somente dê o aperto final com o conjunto todo pré-instalado.

01- Identifique os pontos para fixação (item 01), Fig. 01;

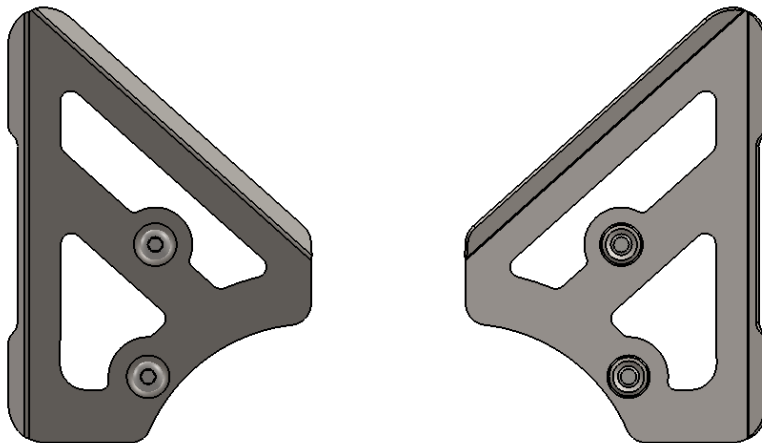
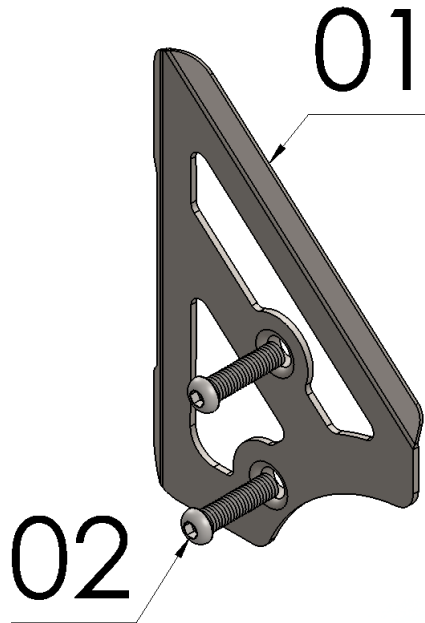
02- Retire os parafusos originais que fixam o reservatório do óleo de freio, Fig. 02;

03- Insira o protetor do reservatório do óleo de freio (item 01) utilizando os parafusos 08 x 30 (item 02). Recomendamos o uso de trava rosca para a fixação dos parafusos, Fig. 03 e 04;

04- Confira a posição e alinhamento dos mesmos e dê aperto final dos parafusos.

883

Protetor do reservatório do óleo de freio p/
YAMAHA TENERE/XTZ- 250 LANDER/ CROSSER 150 (preto fosco)



| N° Item | Cód. Peça | Descrição | Quant. |
|---------|------------------|--|--------|
| 01 | PROL-0215-(0002) | Protetor do reservatório do óleo de freio p/ YAMAHA TENERE/ XTZ-X 250/ XTZ LANDER 250/ CROSSER 150 | 01 |
| 02 | 1941 | PARAF. CAB. ABAUL. ALLEN MA 08 - 1,25 X 30 INOX rosca total | 02 |

Imagem Meramente Ilustrativa

(Versão-01.0)

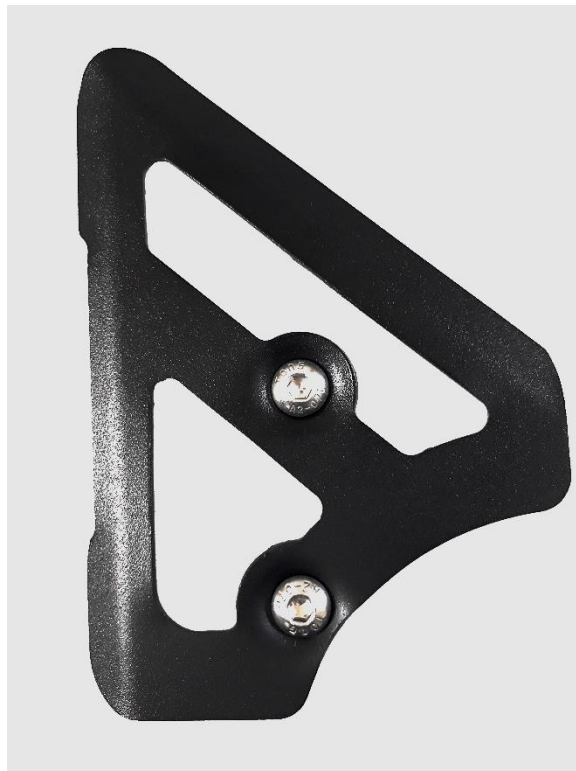
O produto está sujeito a alterações sem aviso prévio



**883 – Protetor do reservatório do óleo de freio p/ YAMAHA
TENERE/XTZ- 250 LANDER/ CROSSER 150 (preto fosco)**

Características:

- Produzido em chapa de aço carbono;
- Acabamento com pintura eletrostática pó preto texturizado fosco;
- Massa do produto aproximado: 0,17 kg.



www.chapam.com.br

suportetecnico@chapam.com.br

