



MANUAL DE MONTAGEM

Observe a lista de descrição na página seguinte:

01-Retire a carenagem plástica inferior da lateral esquerda da motocicleta, para se ter acesso aos pontos de apoio do cavalete, Fig. 01, 02, 03 e 04;

02-Identifique o ponto de fixação do cavalete, localizado na parte inferior do quadro, perto do link da suspensão traseira, Fig. 05;

03-Retire o anel elástico (item 03) de um dos lados do eixo (item 02);

***observação:** É recomendado adicionar graxa no eixo do cavalete central;

04-Posicione a furação do cavalete central (item 01) com o seu ponto de apoio, e insira o eixo no sentido da esquerda para a direita, Fig. 06;

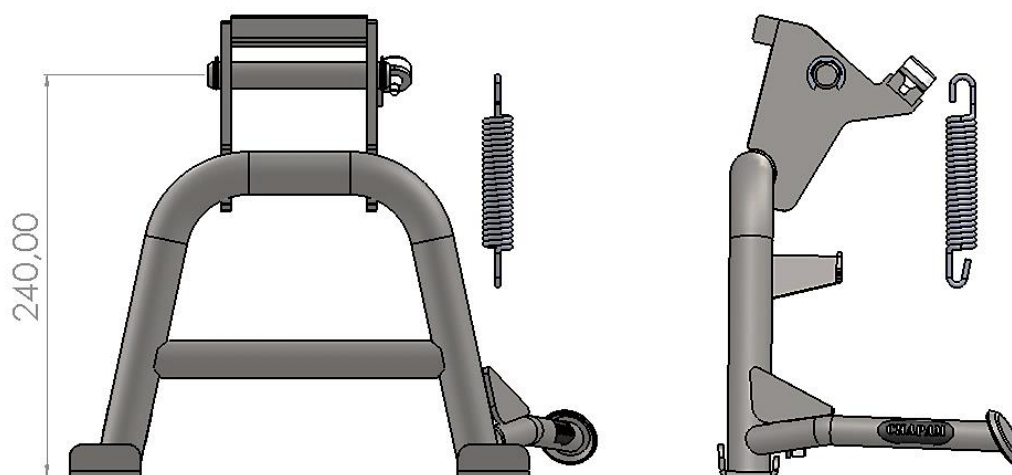
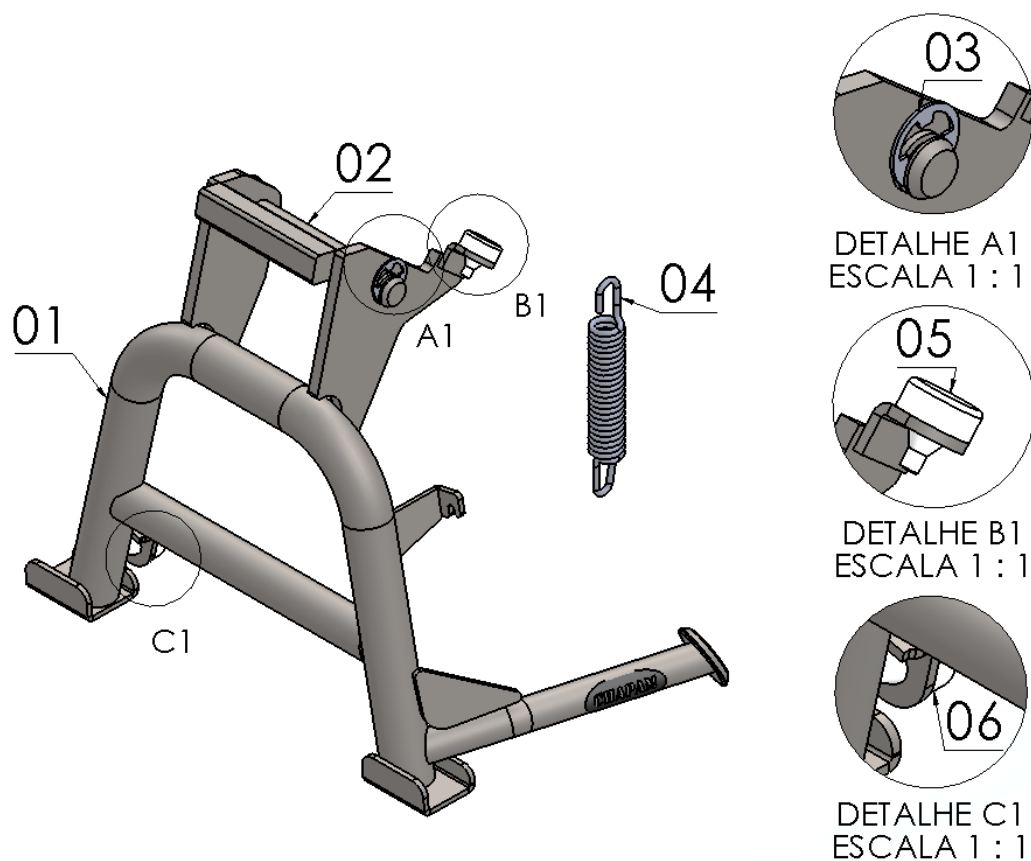
05-Instalado o eixo ao cavalete, fixe o segundo anel elástico ao conjunto, Fig. 07;

06-Acrescente a mola (item 04) ao cavalete central, sendo um ponto de apoio localizado no próprio quadro e o segundo na saliência do cavalete, é necessário que o mesmo esteja recuado para facilitar o engate, Fig. 08, 09 e 10;

07-Reinstale a carenagem original, removida no primeiro procedimento, Fig. 11 e 12.

1140

Cavelete central HONDA
CB 500 X até 2017 (preto fosco)



Nº Item	Cód. Peça	Descrição	Quant.
01	-	Cavelete central HONDA CB 500F 2013-2015 (corpo principal)	01
02	USI-1115- (0002)	Eixo Ø Ext. 16,00 x Comp. 108,00 mm	01
03	475	Anel de pressão 3 pontas Ø Int. 12,00 x Ø Ext. 22,70 mm	02
04	1113	Mola cavelete central Ø 3,40 – Comp. Int. 120,00	01
05	1818	Borracha batente HONDA – Ø 20,00 mm	01
06	0697	Borracha batente redonda	01

Imagem Meramente Ilustrativa

(Versão-02)

O produto está sujeito a alterações sem aviso prévio



1140– Cavalete central HONDA CB 500 X até 2017 (preto fosco)

Características:

- Produzido em tubo redondo e chapa de aço carbono;
- Acabamento com pintura eletrostática pó preto fosco;
- Acompanha borrachas batentes e mola;
- Massa do produto aproximado: 1,67 kg;
- Pessoas necessárias para instalação: 2.



www.chapam.com.br

suportetecnico@chapam.com.br

