



MANUAL DE MONTAGEM

Observe a lista de descrição na página seguinte:

Importante: somente dê o aperto final com o conjunto todo pré-instalado.

01-Identifique os pontos de fixação da montagem, sendo a sequência: 1° na parte inferior do motor, 2° no quadro da moto (inferior ao tanque de combustível) e 3° abaixo do paralamas dianteiro, indicados na Fig. 01;

02-Retire o parafuso original e instale o protetor no lado direito (item 01), utilize o espaçador de 25 mm (item 06), e parafusos 10 x 90 e 12 x 80 (itens 07 e 08), conforme Fig. 02 e detalhe A1 da lista de descrição;

03-Repita o procedimento anterior com o lado esquerdo do protetor (item 02), Fig. 03;

04-Faça a união entre o protetor direito e esquerdo utilizando a bucha de comp. 200 (item 03), parafuso sextavado 10 x 220 (item 09) e porca travante M10 (item 10), conforme figura 04;

05-Adicione o reforço oblongo sem soldas (item 04) no lado direito, utilize a porca travante M8, arruela lisa 6 mm, parafuso M8 x 20 e parafuso M6 x 16 (itens 11, 12, 13 e 15), Fig. 05 e detalhe B1 da lista de descrição;

06-Adicione o reforço oblongo com solda (item 05) no lado esquerdo, utilize a porca travante M8, arruela lisa 6 mm, parafuso M8 x 35 e parafuso M6 x 25 (itens 11, 12, 14, e 16), conforme detalhe C1 da lista de descrição;

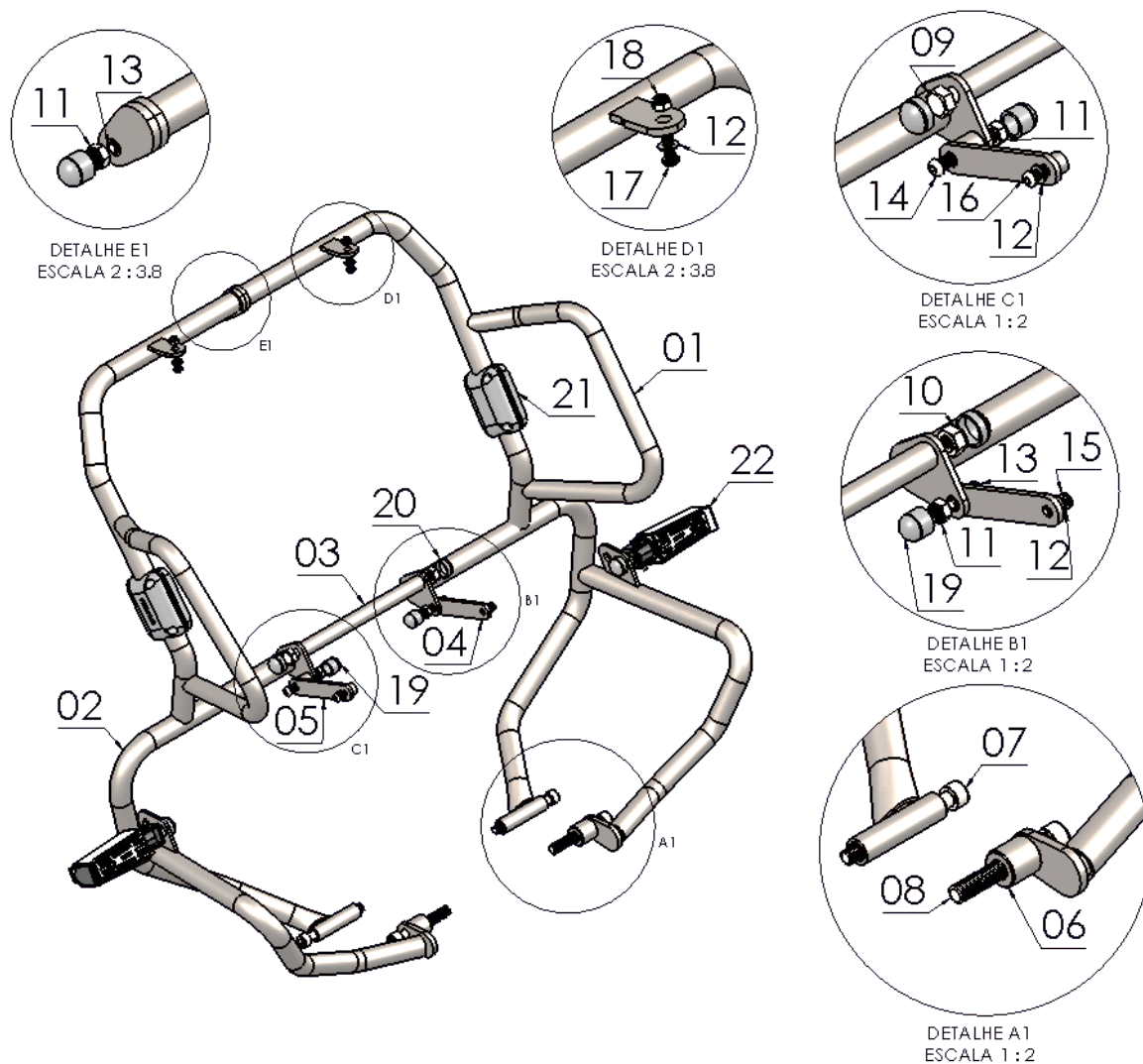
07-Faça a união (direito e esquerdo) na parte superior do protetor, utilizando a porca travante M8 (item 11) e parafuso 8 x 20 (item 13), Fig. 06 e detalhe E1 da lista de descrição;

08-Use as arruelas lisa 6 mm, parafusos 6 x 20 e porca travante M6 (itens 12, 17 e 18) para unir o quadro a parte superior do protetor, indicado pela figura 07 e detalhe D1 da lista de descrição;

Observação: alguns modelos de BMW podem não apresentar o suporte de fixação original abaixo do para-lama dianteiro, neste caso deve-se descartar o procedimento **08**.

09-Confira a posição e alinhamento dos mesmos e dê aperto final dos parafusos e porcas, Fig. 08;

10-Monte as proteções plásticas (itens 19, 20 e 21) e as pedaleiras especiais (item 22), Fig. 09.



Nº Item	Cód. Peça	Descrição	Quant.
01	-	Protetor de motor e carenagem BMW R 1200 GS 2009-2012 (lateral direito)	01
02	-	Protetor de motor e carenagem BMW R 1200 GS 2009-2012 (lateral esquerdo)	01
03	USI-1727- (0012)	Espaçador Ø Ext. 17,95 x Ø Int. 12,20 x Comp. 200,00 (duplo chanfro)	01
04	-	Reforço oblongo (sem soldas) p/ prot. de motor BMW R 1200 GS 2009-2012	01
05	-	Reforço oblongo (com soldas) p/ prot. de motor BMW R 1200 GS 2009-2012	01
06	USI-1263- (0003)	Espaçador Ø Ext. 25,00 x Ø Int. 12,50 x Comp. 25,00 (duplo chanfro)	02
07	1083	Parafuso cabeça cilíndrica MA 10 – 1,50 x 90 (rosca parcial)	02
08	1426	Parafuso cabeça cilíndrica MA 12 – 1,75 x 80 (rosca parcial)	02
09	589	Parafuso sextavado MA 10 – 1,50 x 220 (rosca parcial)	01
10	883	Porca sextavada travante baixa MA 10 – 1,50	01
11	284	Porca sextavada travante baixa MA 8 – 1,25	03
12	222	Arruela lisa 6,00 mm (6,40 x 12,5 x 1,20)	04
13	1306	Parafuso cabeça abaulada MA 08 – 1,25 x 20 (rosca total)	02
14	1170	Parafuso cabeça abaulada MA 08 – 1,25 x 35 (rosca total)	01
15	399	Parafuso cabeça abaulada MA 06 – 1,00 x 16 (rosca total)	01
16	1811	Parafuso cabeça abaulada MA 06 – 1,00 x 25 (rosca total)	01
17	1328	Parafuso cabeça abaulada MA 06 – 1,00 x 20 (rosca total)	02
18	381	Porca sextavada travante baixa MA 6 – 1,00	02
19	1396	Tampa plástica redonda M8	03
20	1339	Tampa plástica redonda M10	02
21	PP- (Tri)	Kit de proteção plástica p/ protetor de motor e carenagem (lateral e frontal)	01
22	2668	Pedaleiras especiais p/ protetor dianteiro (par)	01

Imagem Meramente Ilustrativa

(Manual versão-02.2)

O produto está sujeito a alterações sem aviso prévio



IMPORTANTE

Por questões técnicas, segurança e garantia este produto deve ser instalado por pessoas especializadas. Não nos responsabilizamos por defeitos na montagem desta peça.

8240 – Protetor de motor e carenagem c/ pedal. p/ BMW R 1200 GS 2009-2012 (preto fosco)

Características:

- Produzido em chapa e tubo de aço carbono;
- Acabamento com pintura eletrostática pó preto fosco;
- Acompanha parafusos, arruelas, porcas e pedaleiras;
- Massa do produto aproximado: 8,18 kg;
- Pessoas necessárias para instalação: 02



www.chapam.com.br

suportetecnico@chapam.com.br

