



Observe a lista de descrição na página seguinte:

***Importante:** Somente dê o aperto final com o conjunto todo pré-instalado.

01-Inicie o processo de montagem pela direita, retire o parafuso superior que fixa o motor ao quadro e as duas tampas plásticas que protegem os pontos de fixação, localizados na parte inferior do motor, Fig. 01

***Importante:** Não retire os parafusos das duas laterais juntos, finalize a instalação de um lado e depois inicie o outro, para que não aconteça nenhum desalinhamento do motor.

02-Fixe a protetor direito (item 02), instale primeiramente a parte superior, utilize arruela M10, parafuso M10 x 80 e espaçador de comprimento 28 milímetros (itens 04, 05 e 07 – DETALHE A1). Na parte frontal inferior fixe com arruela M8, parafuso abaulado 8 x 35 e espaçador de 16 milímetros (itens 09, 11 e 12) e na traseira utilize arruela M8 e parafuso M8 x 20 (itens 09 e 08 – DETALHE C1), Fig. 02, 03 e 04;

03-Aperte os parafusos com o torque adequado;

04-Agora no lado esquerdo remova o parafuso superior (**atenção com a arruela original interna de alumínio**) e a proteção plástica original. Posicione o protetor (item 03) de modo que a furação inferior traseira encaixe no parafuso do motor, localizado próximo ao pedal de marcha, Fig. 05;

05-Fixe o protetor na moto, na parte superior utilize arruela M10, parafuso M10 x 80 e espaçador de comprimento 40 milímetros (itens 04, 05 e 06 – DETALHE B1). Na parte frontal inferior fixe com arruela M8 e parafuso abaulado 8 x 20 (itens 09 e 08) e na traseira utilize arruela M10 e porca travante M10 (itens 04 e 13 – DETALHE D1), Fig. 06, 07 e 08;

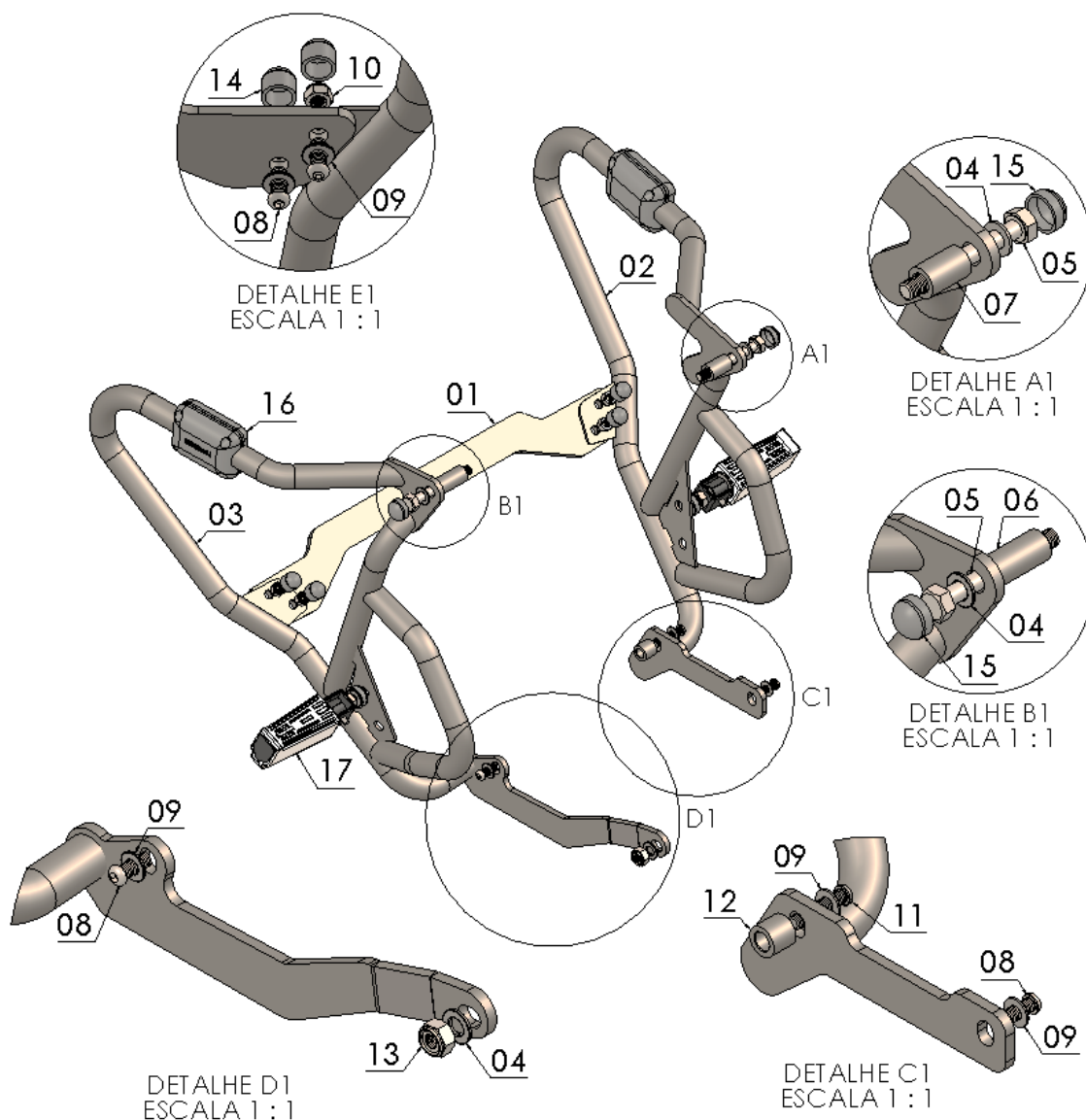
06-Com reforço central (item 01) faça a união do lado direito-esquerdo do protetor, fixe-o utilizando as arruelas M8, parafusos 08 x 20 e porcas travante M8 (itens 08, 09 e 10 – DETALHE E1), Fig. 09 e 10;

07-Confira a união e alinhamento dos mesmos e dê o aperto final dos parafusos e porcas;

08-Monte as proteções plásticas (itens 14, 15 e 16) e as pedaleiras especiais (item 17), Fig. 11 e 12.

9548

Protetor de motor com pedaleiras
TRIUMPH TIGER 800 XC/XR/XCX/XRX (preto fosco)



Nº Item	Cód. Peça	Descrição	Quant.
01	PRDI-1617- (0030)	Reforço central protetor motor TRIUMPH TIGER 800	01
02	-	Protetor de motor de motor TRIUMPH TIGER 800 (lado direito)	01
03	-	Protetor de motor de motor TRIUMPH TIGER 800 (lado esquerdo)	01
04	1297	Arruela M10 (10,50 x 19,80 x 1,80 mm)	03
05	390	Parafuso sextavado MB 10 – 1,25 x 80 AÇO (rosca parcial)	02
06	USI-1781- (0016)	Espaçador Ø Ext. 17,90 x Ø Int. 10,60 x Comp. 40,00 mm	01
07	USI-1781- (0011)	Espaçador Ø Ext. 17,90 x Ø Int. 10,60 x Comp. 28,00 mm	01
08	881	Parafuso abaulado MA 08 – 1,25 x 20 INOX (rosca total)	06
09	105	Arruela lisa M8 (8,40 x 17,00 x 1,50 mm)	07
10	284	Porca travante baixa M8 – 1,25	04
11	1933	Parafuso abaulado MA 08 – 1,25 x 35 INOX (rosca total)	01
12	USI-1781- (0005)	Espaçador Ø Ext. 17,90 x Ø Int. 10,60 x Comp. 16,00 mm	01
13	1136	Porca travante baixa MB 10 – 1,25	01
14	1396	Tampa plástica redonda M8	04
15	1339	Tampa plástica redonda M10	02
16	PP- (Duo)	Kit de proteção plástica protetor de motor (dupla lateral)	01
17	2668	Pedaleiras especiais para protetor dianteiro (par)	01

Imagem Meramente Ilustrativa

(Versão-01)

O produto está sujeito a alterações sem aviso prévio



IMPORTANTE
Por questões técnicas, segurança e garantia este produto deve ser instalado por pessoas especializadas. Não nos responsabilizamos por defeitos na montagem desta peça.

9548 – Protetor de motor com pedaleiras TRIUMPH TIGER 800 XC/XR/XCX/XRX (preto fosco)

Características:

- Produzido em tubo redondo e chapa de aço carbono;
- Acabamento com pintura eletrostática pó preto fosco;
- Acompanha parafusos, porcas, espaçadores, proteção plástica e pedaleiras;
- Massa do produto aproximado: 7,5 kg.
- Pessoas necessárias para instalação: 2



www.chapam.com.br

suportetecnico@chapam.com.br

MANUAL DE MONTAGEM

Figura: 01

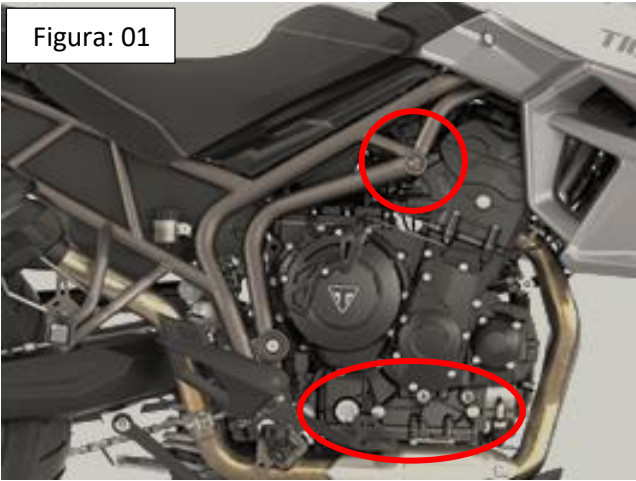


Figura: 02

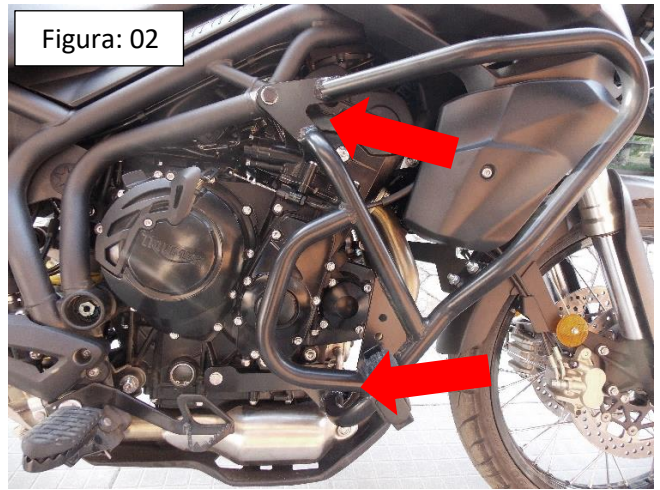


Figura: 03



Figura: 04

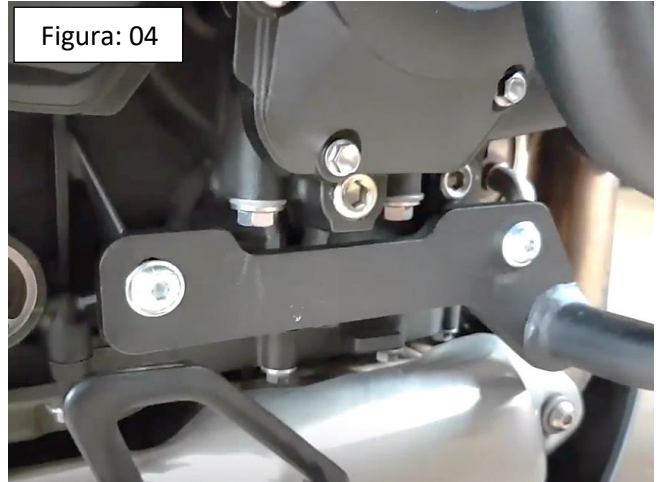


Figura: 05

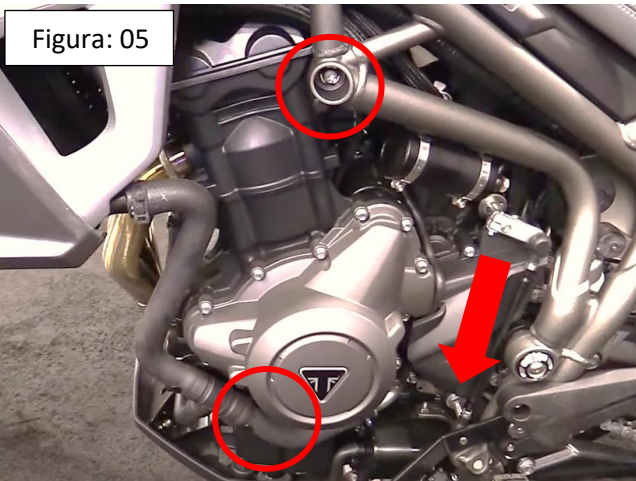


Figura: 06



Figura: 07

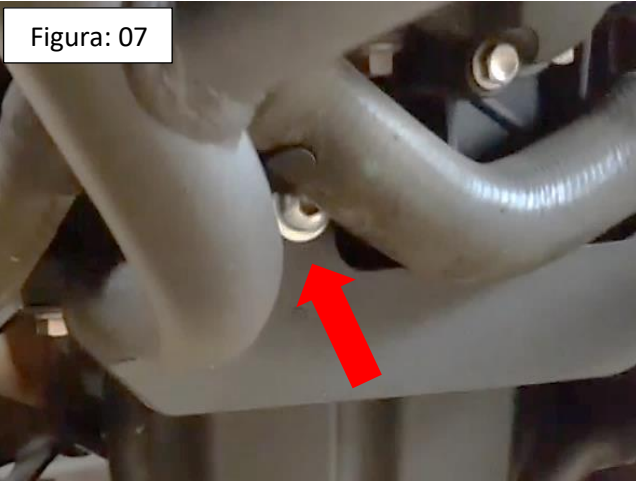


Figura: 08

