

## Manual Fazer 150:

Figura: 01

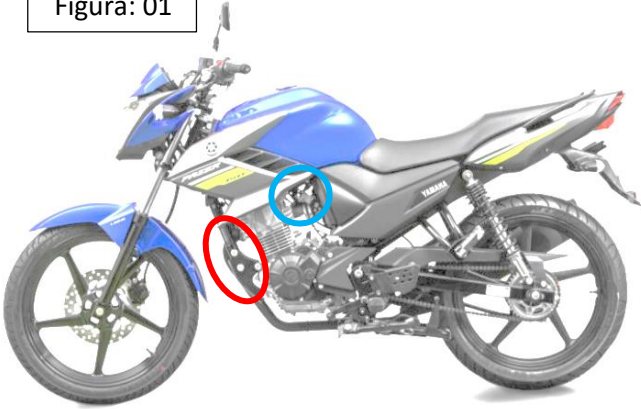


Figura: 02

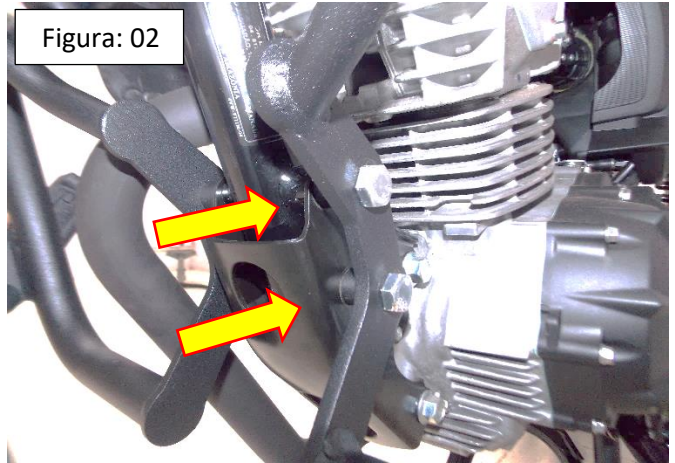


Figura: 03



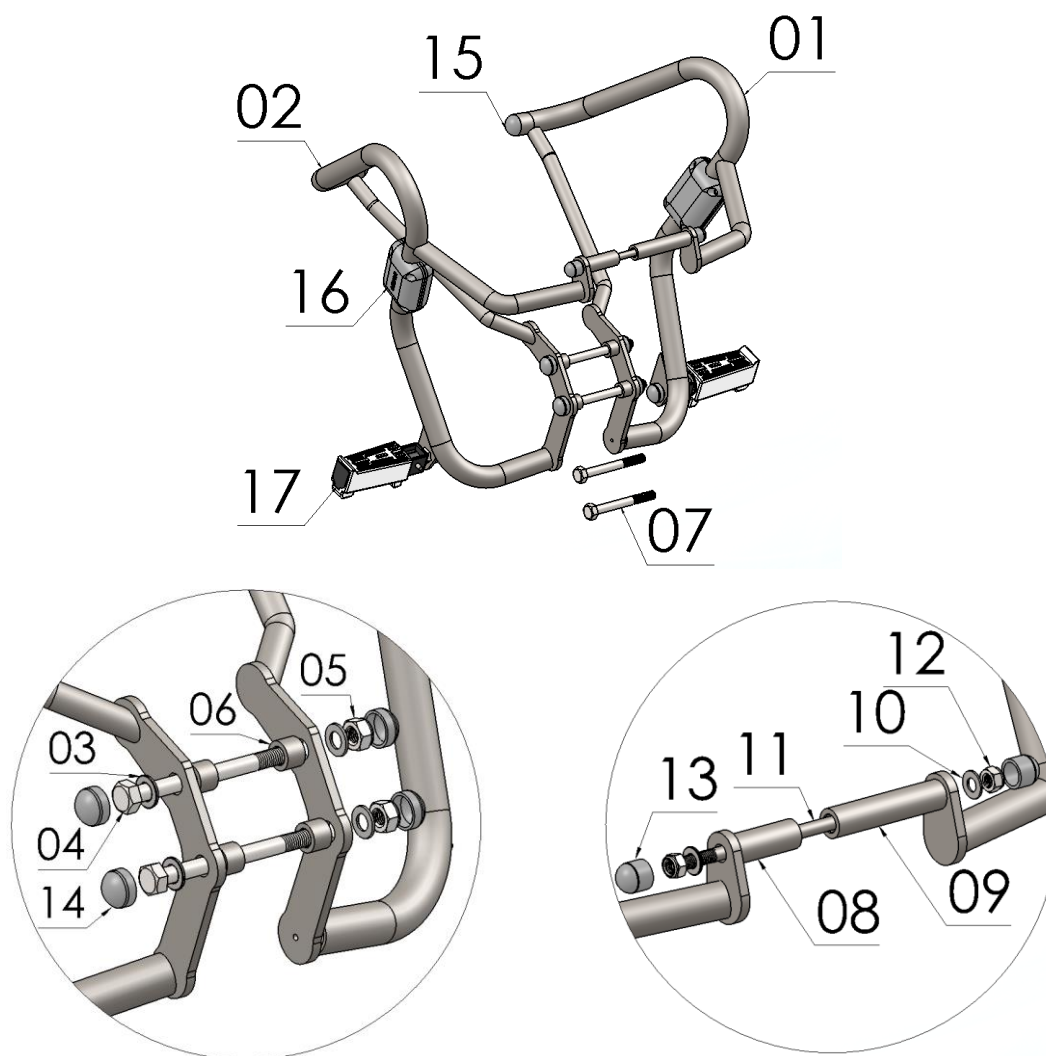
Figura: 04



Observe a lista de descrição na pagina seguinte:

**\*IMPORTANTE: somente dê o aperto final com o conjunto todo pré-instalado**

- 01-** Retire os dois parafuso originais, localizados na parte frontal ao motor, destacado em vermelho na Figura 01;
- 02-** Retire o parafuso superior que fixa o quadro ao motor, destacado em azul na Fig. 01 ;
- 03-** Posicione os protetores (item 01 e 02) e fixe na furação anteriormente citada, utilize as arruelas M10 (item 03), parafuso M10 x 120 (item 04) e porca travante M10 (item 05), para este modelo de moto, será necessário utilizar os espaçadores de 13 mm (item 06) entre o protetor e o quadro da moto. Detalhe A e Fig. 02;
- 04-** Inicie a montagem pela direita, adicione o espaçador de 80 mm (item 09) e fixe ao protetor utilizando a arruela M8 (item 10) e o prisioneiro M8 x 180 (item 11), Fig. 03;
- 05-** Pelo lado esquerdo posicione o espaçador de 47 mm (item 08) e finalize a união do protetor com arruela M8 (item 10) e porca travante M8 (item 12), Fig. 04;
- 06-** Confira a posição e alinhamentos dos mesmos, e dê o aperto final aos parafusos e porcas
- 07-** Monte as proteções plásticas (item 13, 14 e 16) e as pedaleiras especiais (item 17).



Detalhe A

Detalhe B

Nº Item	Cód. Peça	Descrição	Quant.
01	-	Protetor motor e carenagem FAZER/ FACTOR 2020 (direito)	01
02	-	Protetor motor e carenagem FAZER/ FACTOR 2020 (esquerdo)	01
03	1297	Arruela M10 (10,50 x 19,80 x 1,80 mm)	04
04	1847	Parafuso sextavado MA 10 – 1,50 x 120 (rosca parcial)	02
05	883	Porca travante baixa MA 10 – 1,50	02
06	USI-1781- (0029)	Espaçador Ø Ext. 17,90 x Ø Int. 10,60 x Comp. 13,00	04
07	1006	Parafuso sextavado M10 – 1,50 x 90 (rosca parcial)	02
08	USI-1781- (0020)	Espaçador Ø Ext. 17,90 x Ø Int. 10,60 x Comp. 47,00	01
09	USI-1781- (0026)	Espaçador Ø Ext. 17,90 x Ø Int. 10,60 x Comp. 80,00	01
10	105	Arruela lisa M8 (8,40 x 17,00 x 1,50 mm)	02
11	-USI-0282 - (0001)	FERRO RED. TREF. 08,00 mm x compr. 190,00 x 1,25 - Prisioneiro	01
12	284	Porca travante baixa M8 – 1,25	02
13	1396	Tampa plástica redonda M8	02
14	1339	Tampa plástica redonda M10	04
15	1338	Tampa plástica interna tubo 1"	02
16	PP- (Duo)	Kit de proteção plástica p/ protetor de motor (dupla lateral)	01
17	2668	Pedaleiras especiais para protetor dianteiro (par)	01

**Imagem Meramente Ilustrativa**

(Versão-02.0)

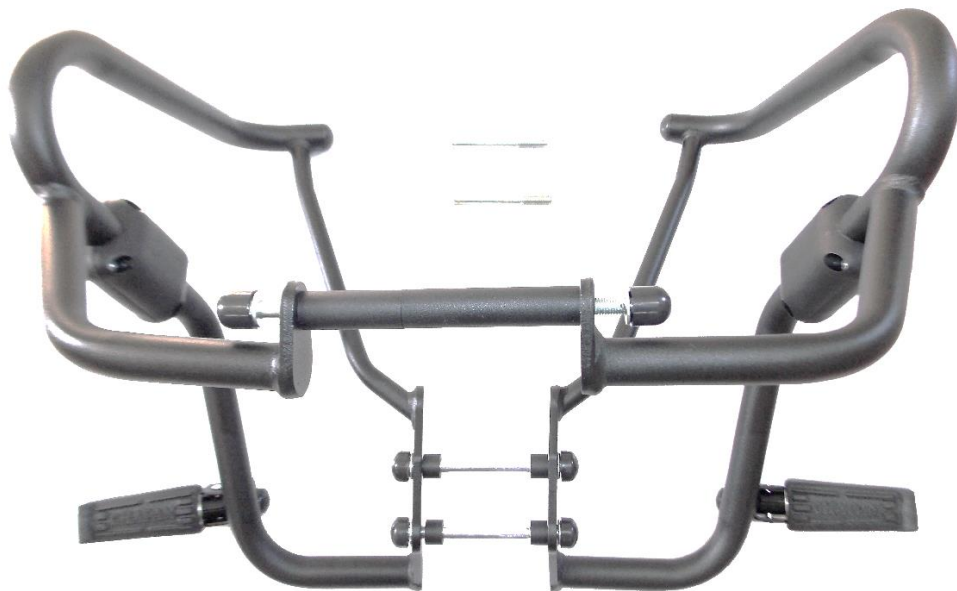
O produto está sujeito a alterações sem aviso prévio



## 11611 – PROT.DE MOTOR E CARENAGEM P/YAMAHA FAZER/FACTOR 150 2020 (Preto fosco)

Características:

- Produzido em tubo redondo e chapa de aço carbono;
- Acabamento com pintura eletrostática em preto fosco;
- Acompanha arruelas, parafusos, porcas, espaçadores e pedaleiras;
- Massa do produto aproximado: 5,2kg.
- Pessoas necessárias para instalação: 02.



[www.chapam.com.br](http://www.chapam.com.br)

[suportetecnico@chapam.com.br](mailto:suportetecnico@chapam.com.br)



## Manual Factor 150:

Figura: A



Figura: B

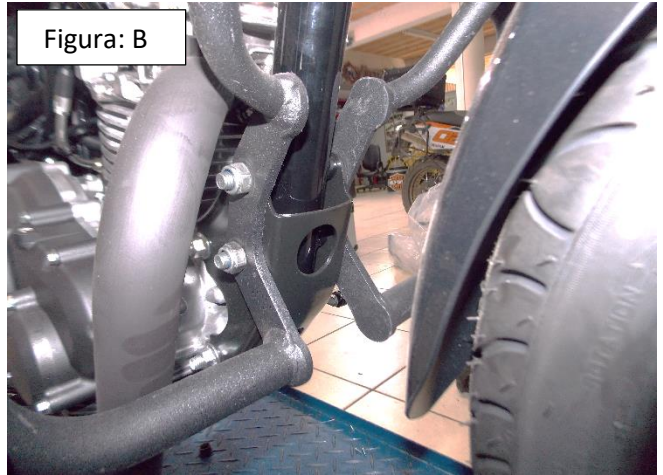


Figura: C

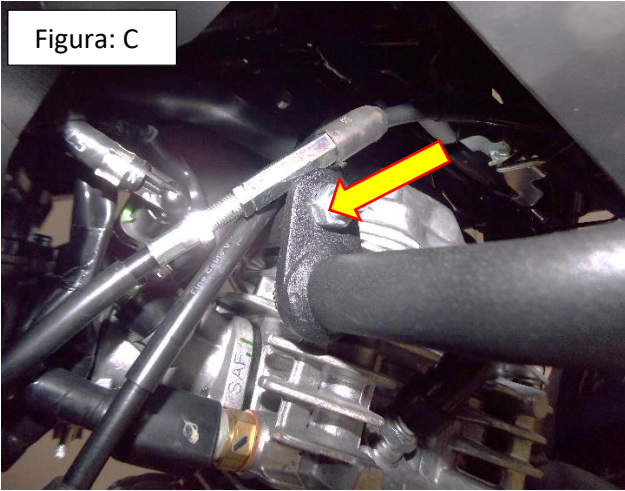
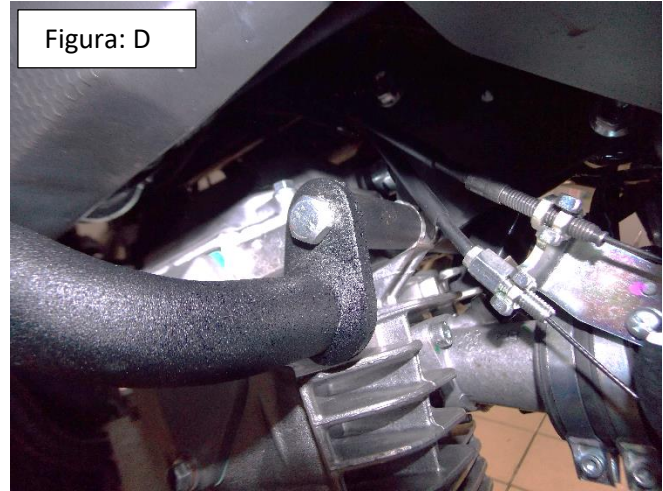


Figura: D



Observe a lista de descrição na página seguinte:

**\*IMPORTANTE: somente dê o aperto final com o conjunto todo pré-instalado**

**01-** Retire os dois parafuso originais, localizados na parte frontal ao motor, destacado em vermelho na Figura A;

**02-** Retire o parafuso superior que fixa o quadro ao motor, destacado em azul na Fig. A;

**03-** Posicione os protetores (item 01 e 02) e fixe na furação anteriormente citada, utilize as arruelas M10 (item 03), parafuso M10 x 90 (item 07) e porca travante M10 (item 05), para este modelo de moto, não será necessário utilizar os espaçadores de 13 mm (item 06) entre o protetor e o quadro da moto. Detalhe A e Fig. B;

**04-** Inicie a montagem pela direita, adicione o espaçador de 80 mm (item 09) e fixe ao protetor utilizando a arruela M8 (item 10) e prisioneiro M8 x 180 (item 11), Fig. C;

**05-** Pelo lado esquerdo posicione o espaçador de 47 mm (item 08) e finalize a união do protetor com arruela M8 (item 10) e porca travante M8 (item 12), Fig. D;

**06-** Confira a posição e alinhamentos dos mesmos, e dê o aperto final aos parafusos e porcas

**07-** Monte as proteções plásticas (item 13, 14 e 16) e as pedaleiras especiais (item 17).