



MANUAL DE MONTAGEM

Observe a lista de descrição na página seguinte:

IMPORTANTE: O suporte de pedaleira será instalado se a mesma possuir o protetor original HONDA, modelo equivalente da figura 01 e 02;

01-Encontre os pontos de fixação, localizados na parte interna do protetor dianteiro, destacados na figura 03;

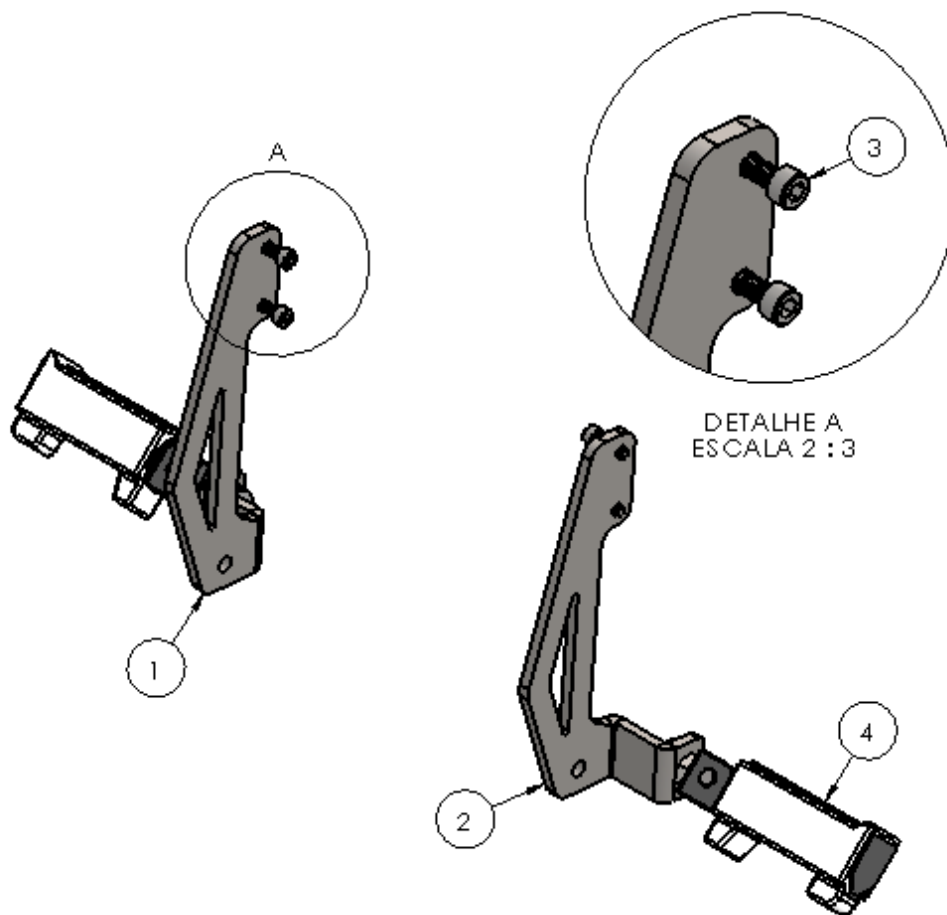
02-Aplique cola trava rosca nos parafusos 6 x20 (item 03), conforme figura 04;

03-Instale o suporte da pedaleira (itens 01 e 02) em sua respectiva posição, utilizando os parafusos anteriormente citados, Fig. 05 e 06;

04-Acrescente ao conjunto o kit de pedaleiras (item 04) ao conjunto, Fig. 07 e 08;

05-Depois de todos os itens instalados confira a posição e alinhamento dos mesmos e dê aperto final aos parafusos, Fig. 09;

06- Adicione as tampas plásticas na porca que fixa a pedaleira, Fig. 10;

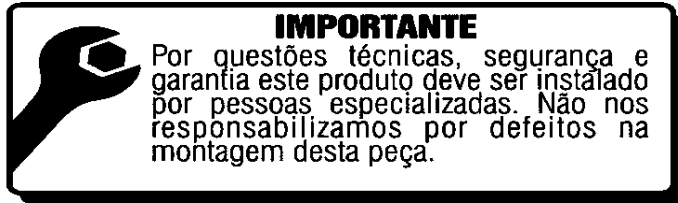


N° Item	Cód. Peça	Descrição	Quant.
01	PRPE-1617- (0002) LD	Sup. da pedal. p/ HONDA AFRICA TWIN ADVENTURE SPORTS (lado direito)	01
02	PRPE-1617- (0002) LE	Sup. da pedal. p/ HONDA AFRICA TWIN ADVENTURE SPORTS (lado esquerdo)	01
03	1092	Parafuso cab. cilíndrica MA 06-1,00 x 20 INOX (rosca total)	04
04	2668	Pedaleiras especiais p/ protetor dianteiro (par)	01

Imagem Meramente Ilustrativa

(Versão-01)

O produto está sujeito a alterações sem aviso prévio



**11976 – Suporte de pedaleira p/ protetor de motor original
HONDA CRF 1000L AFRICA TWIN ADVENTURE SPORTS (preto fosco)**

Características:

- Produzido em chapa de aço carbono;
- Acabamento com pintura eletrostática pó preto fosco;
- Acompanha parafusos e pedaleiras;
- Massa do produto aproximado: 1,52 kg.



Figura: 01



Figura: 02



Figura: 03

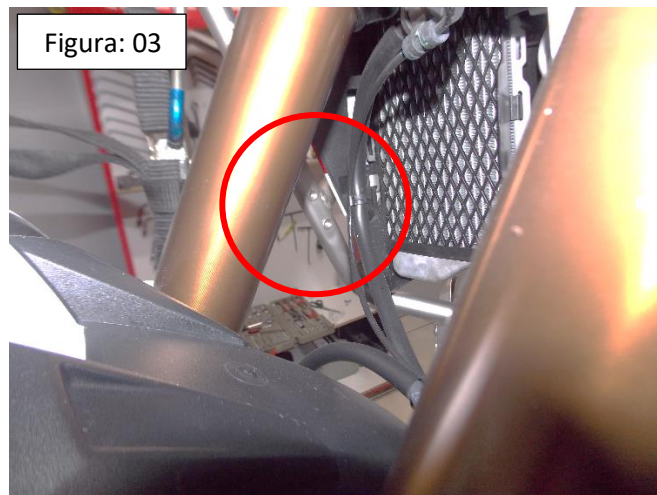


Figura: 04



Figura: 05



Figura: 06



Figura: 07



Figura: 08

