

Figura: 07



## MANUAL DE MONTAGEM

**Observe a lista de descrição na página seguinte:**

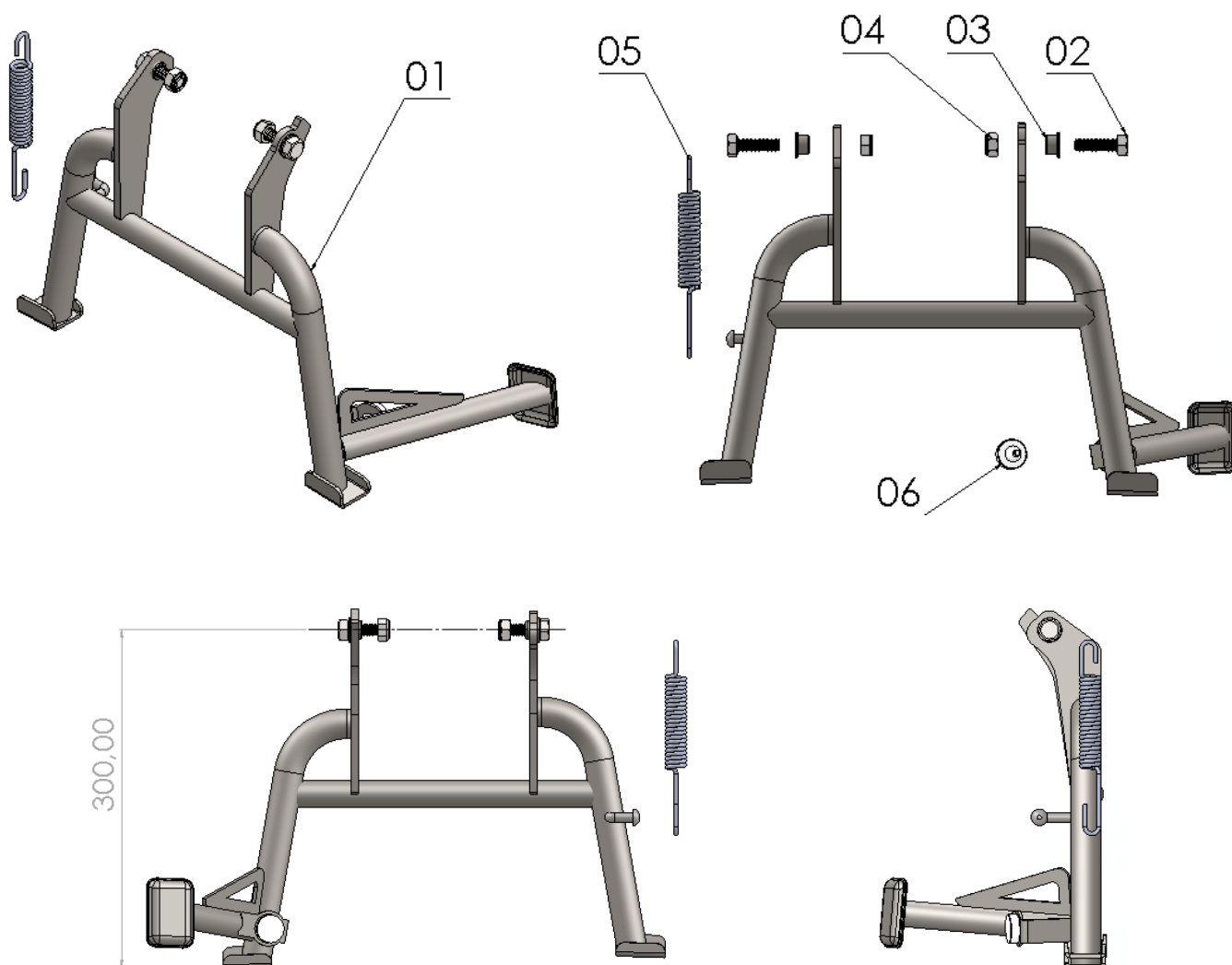
**\*Importante: Somente dê o aperto final com o conjunto todo pré-instalado.**

01- Posicione o cavalete central (item 01) abaixo do quadro;

02- Instale o cavalete central (item 01) inserindo o parafuso, bucha flangeada e a porca travante (itens 02, 03 e 04), observe a figura de descrição e as Fig. 01 e 02;

03- Acrescente a mola (item 05) ao cavalete central nos rebites de engate, é necessário que esteja recuado para facilitar o engate, Fig. 03 e 04.

9401 Cavalete central p/ YAMAHA XT 660 Z TENERE ABS 2015 (preto fosco)



Nº Item	Cód. Peça	Descrição	Quant.
01	-	Cavalete central YAMAHA XT 660 Z TENERE ABS 2015 (corpo principal)	01
02	1200	Parafuso sextavado MA 10 - 1,50 X 35 rosca total	02
03	-USI-1102- (0001)	Bucha flangeada Ø Ext. 21,00	02
04	883	Porca sextavada travante M 10 - 1,50	02
05	998	Mola para cavalete central 3,40 mm - Comp. Int. 159,00 mm	01
06	697	Borracha p/ batente	01

**Imagem Meramente Ilustrativa**

**(Versão-01)**

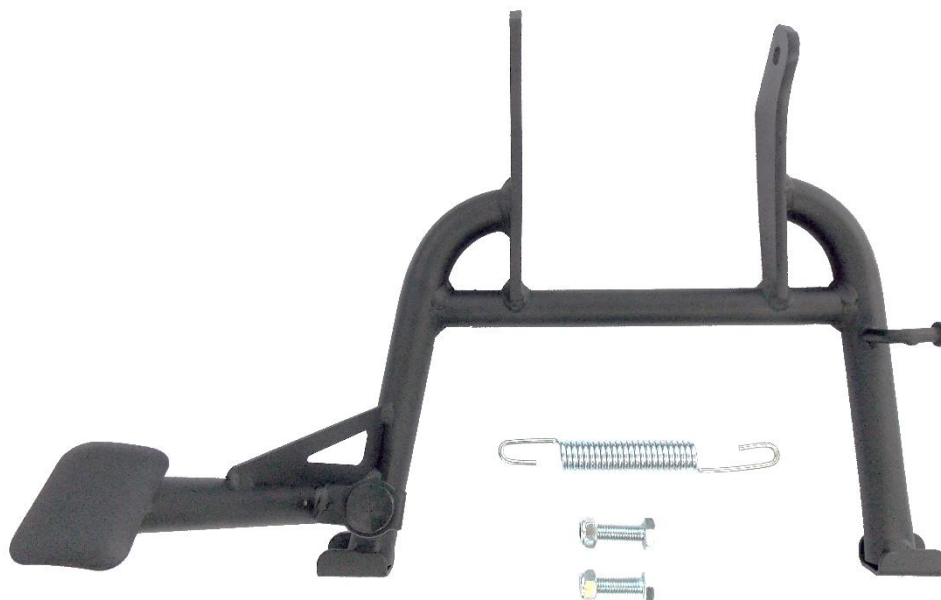
**O produto está sujeito a alterações sem aviso prévio**



## 9401 – Cavalete central para YAMAHA XT 660 Z TENERE ABS 2015 (preto fosco)

### Características:

- Produzido em tubo e chapa de aço carbono;
- Acabamento com pintura eletrostática pó preto texturizado fosco;
- Acompanha parafusos, buchas flangeada, porcas travante, borracha e mola;
- Massa do produto aproximado: 2,1 kg
- Pessoas necessárias para instalação: 02.



[www.chapam.com.br](http://www.chapam.com.br)

[suportetecnico@chapam.com.br](mailto:suportetecnico@chapam.com.br)

Figura: 01

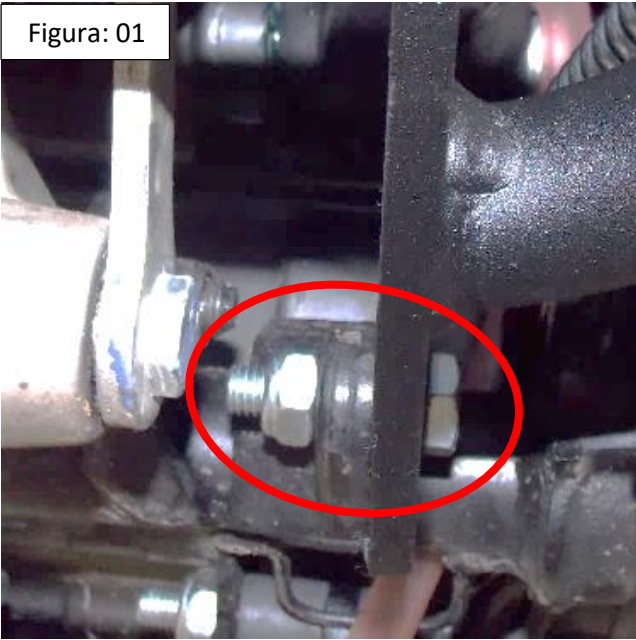


Figura: 02



Figura: 03

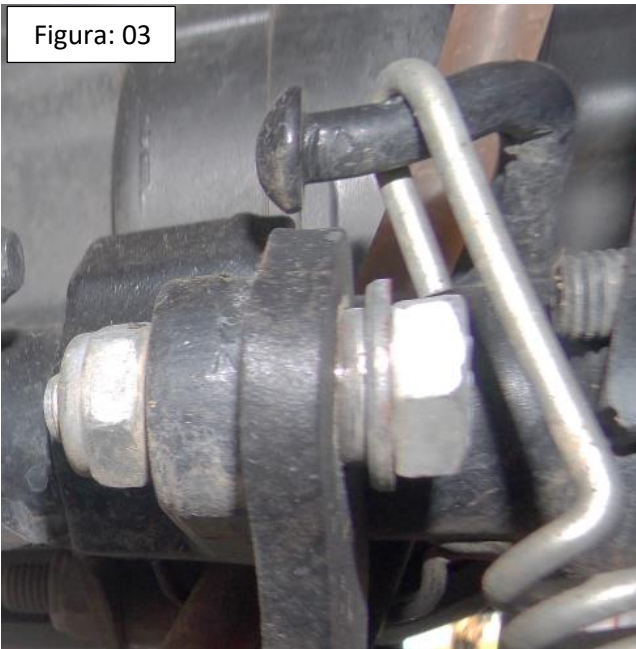


Figura: 04



Figura: 05

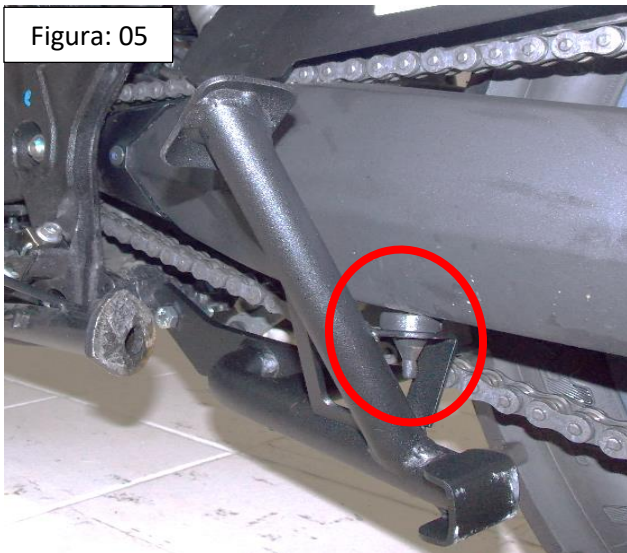


Figura: 06

