

Figura: 07



MANUAL DE MONTAGEM

Observe a lista de descrição na página seguinte:

***Importante: Somente dê o aperto final com o conjunto todo pré-instalado.**

01-Instale os suportes de fixação do cavalete central (item 02 e 03) localizados abaixo do link traseiro de suspensão;

02-Posicione o suporte de fixação esquerdo do cavalete central, no furo superior utilize o parafuso MA 8x35, e o espaçador menor (itens 04 e 05). No furo intermediário utilize o parafuso MA 8x20 (item 07). No furo inferior utilize o parafuso MA 10x40 e o espaçador menor (itens 06 e 05), observe a imagem de descrição e a Fig. 01 e 02;

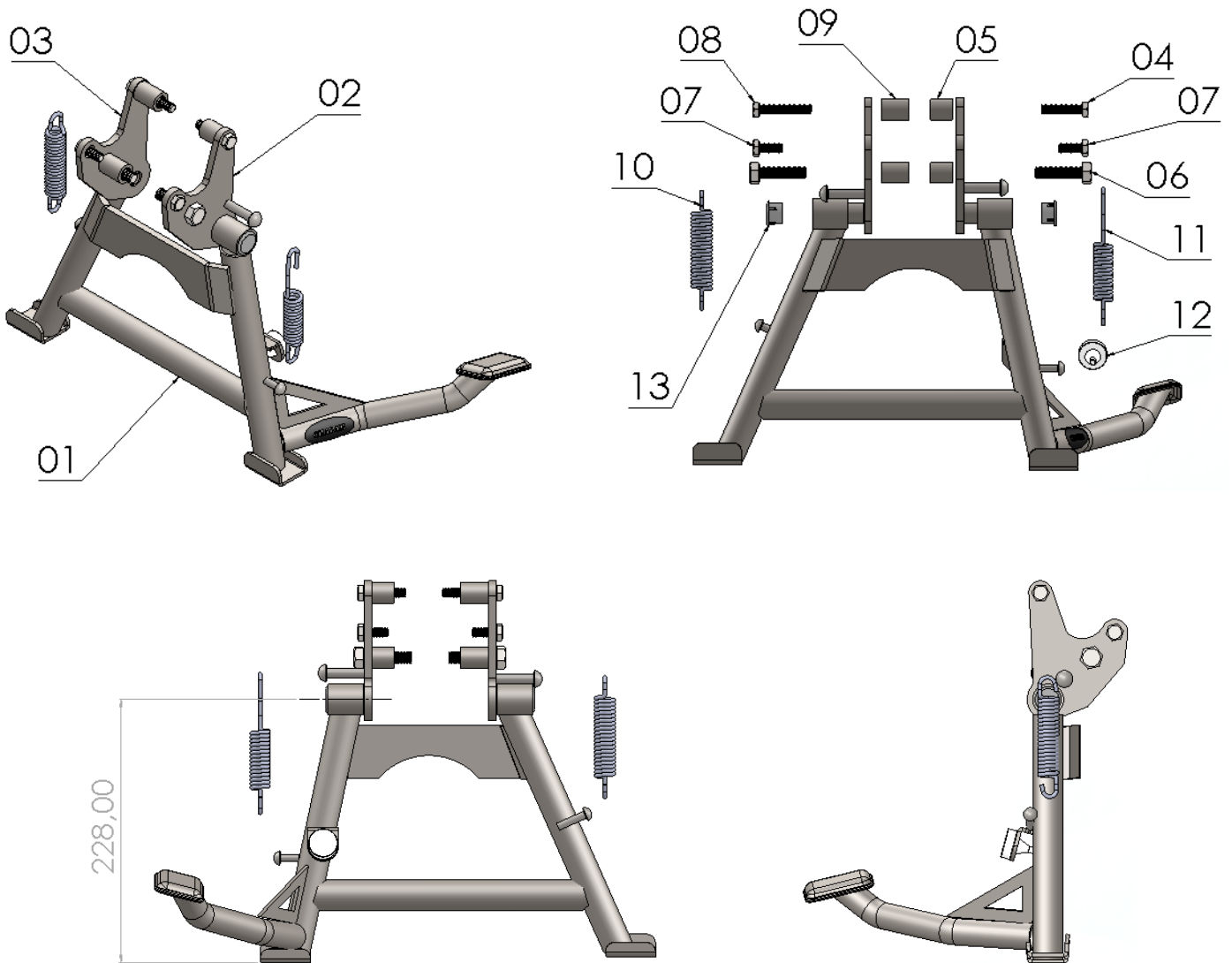
03- Para poder fixar o suporte direito do cavalete central é necessário que seja inserido o cavalete central (item 01) junto a etapa de instalação.

04-No furo superior utilize o parafuso MA 8x40, e o espaçador maior (itens 08 e 09). No furo intermediário utilize o parafuso MA 8x20 (item 07). No furo inferior utilize o parafuso MA 10x40 e o espaçador maior (itens 06 e 09), observe a imagem de descrição e a Fig. 03 e 04;

05- Acrescente as molas ao cavalete central nos encaixes destacados abaixo, é necessário que esteja recuado para facilitar o engate e que a mola (item 10) fique no lado direito e a mola (item 11) no lado esquerdo, observe a imagem de descrição e a figura 05 e 06.

8078

Cavelete central para SUZUKI V STROM 1000 até 2012 (preto fosco)



Nº Item	Cód. Peça	Descrição	Quant.
01	-	Cavelete central SUZUKI V STROM 1000 até 2012 (corpo principal)	01
02	CACN-1617- (0028)	Suporte de fixação cavelete central (lado esquerdo)	01
03	CACN-1617- (0028)	Suporte de fixação cavelete central (lado direito)	01
04	356	PARAF. SEXTAVADO MA 08 - 1,25 X 35 ROSCA TOTAL	01
05	-USI-1781- (0006)	ESPAÇADOR Ø EXT. 17,90 X Ø INT. 10,60 X COMP. 19,00	02
06	984	PARAF. SEXTAVADO MB 10 - 1,25 X 40 ROSCA TOTAL	02
07	1580	PARAF. SEXTAVADO MA 08 - 1,25 X 20 AÇO ROSCA TOTAL	02
08	503	PARAF. SEXTAVADO MA 08 - 1,25 X 45 ROSCA TOTAL	01
09	-USI-1781- (0010)	ESPAÇADOR Ø EXT. 17,90 X Ø INT. 10,60 X COMP. 24,00	02
10	318	MOLA P/ CAVALETE CENTRAL 3,20 MM - COMP. INT. 97,00 MM	01
11	1250	MOLA P/ CAVALETE CENTRAL 3,20 MM - COMP. INT. 113,00 MM	01
12	697	BORRACHA P/ BATENTE	01
13	357	PONTEIRA PLASTICA INTERNA	02

Imagem Meramente Ilustrativa

(Versão-01)

O produto está sujeito a alterações sem aviso prévio



8078 – Cavalete central para SUZUKI V STROM 1000 até 2012 (preto fosco)

Características:

- Produzido em tubo e chapa de aço carbono;
- Acabamento com pintura eletrostática pó preto texturizado fosco;
- Acompanha suportes, parafusos, espaçadores, borracha p/ batente e molas;
- Massa do produto aproximado: 2,9 kg;
- Pessoas necessárias para instalação: 02.



www.chapam.com.br

suportetecnico@chapam.com.br

Figura: 01

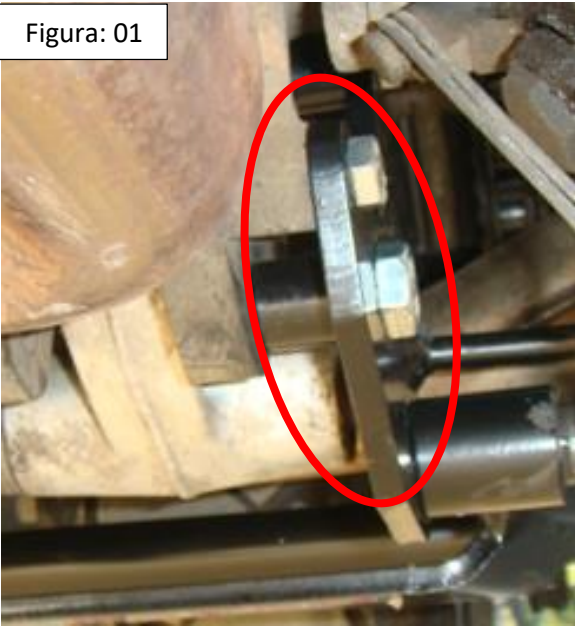


Figura: 02

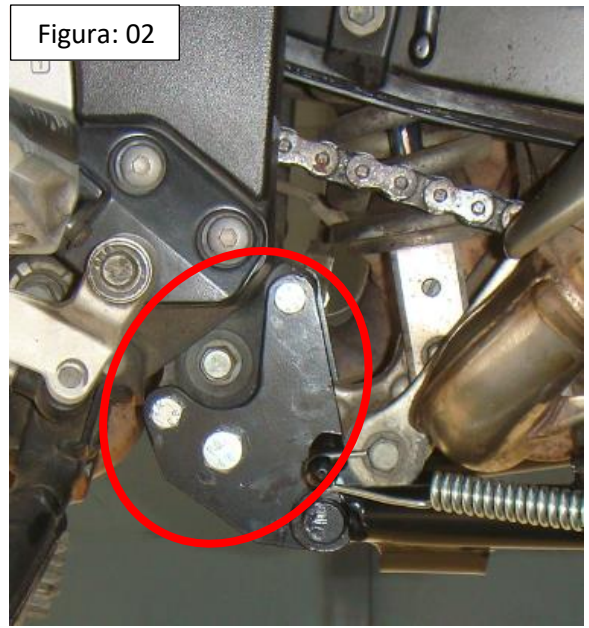


Figura: 03

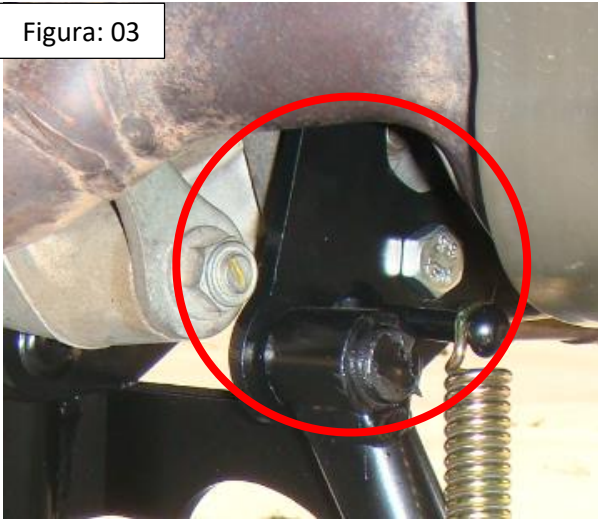


Figura: 04

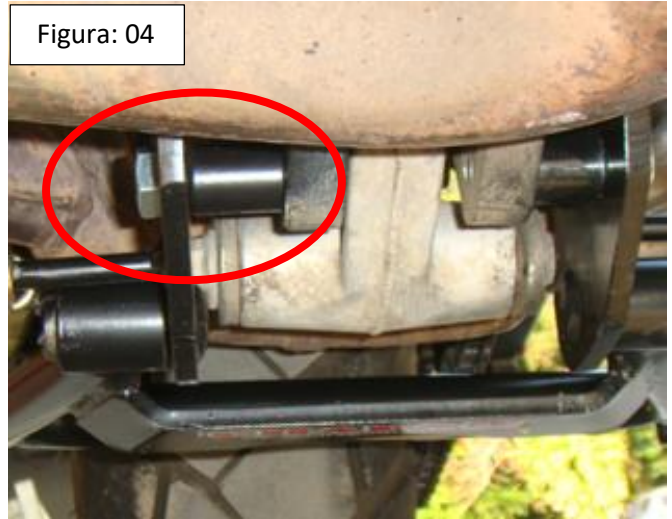


Figura: 05



Figura: 06

