

Figura: 09



## MANUAL DE MONTAGEM

**Observe a lista de descrição na página seguinte:**

**01**-Retire o parafuso frontal que prende o motor ao quadro, Fig. 01 e 02;

**02**-Instale os suportes inferiores do protetor de carenagem (itens 01 e 02), utilizando o parafuso de 10 x 120 (item 05) e sua respectiva porca (item 06), Fig. 03 e 04;

**03**-Retire os dois parafusos na lateral direita da moto, destacados na figura 05;

**04**-Monte o protetor de motor (item 03) no lado direito, para fixar na moto utilize os espaçadores (item 11) e os parafusos 8 x 45 (item 10), no suporte inferior direito utilize os parafusos 8 x 30 (item 08) e porcas travantes (item 09), Fig. 06;

**05**-Retire o parafuso na lateral esquerda, localizado próximo ao pedal de marcha, destacado na figura 07;

**06**-Monte o protetor de motor (item 04) no lado esquerdo, fixe-o na moto com o parafuso 8 x 30 (item 08) e no suporte inferior utilize os parafusos 8 x 30 (item 08) e porcas travantes (item 09), Fig. 08;

**07**-Depois de todos os itens instalados confira a posição e alinhamento dos mesmos e dê aperto final dos parafusos e porcas, Fig. 09;

**08**-Instale as pedaleiras (item 12) e adicione as tampas plásticas (itens 13 e 14) em suas respectivas porcas;

**\*IMPORTANTE:** quando instalados juntos o protetor de motor deverá ficar com a sua fixação sobreposta ao protetor de carenagem, conforme figuras 10 e 11.

Figura: 10

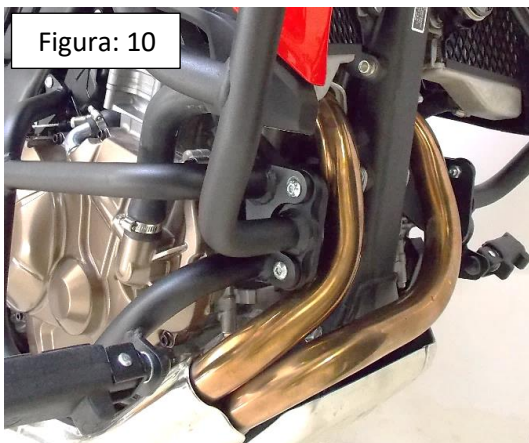
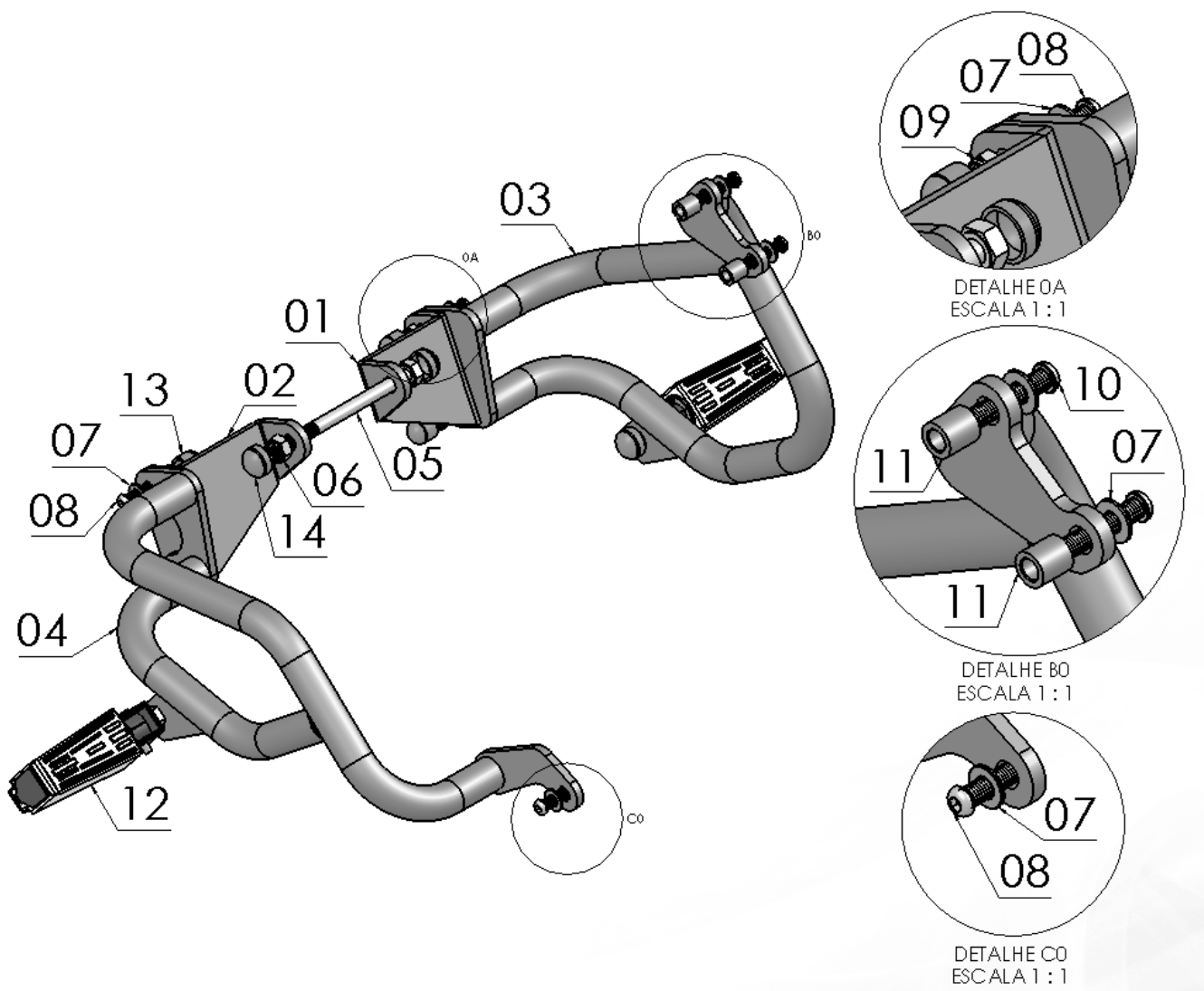


Figura: 11





Nº Item	Cód. Peça	Descrição	Quant.
01	PRDI-1617- (0002) LD	Suporte inferior protetor de motor e carenagem (lado direito)	01
02	PRDI-1617- (0002) LE	Suporte inferior protetor de motor e carenagem (lado esquerdo)	01
03	-	Prot. de motor CRF 1000L (corpo principal direito)	01
04	-	Prot. de motor CRF 1000L (corpo principal esquerdo)	01
05	1254	Parafuso sextavado MB 10-1,25 x 120 (rosca parcial)	01
06	1136	Porca sext. travante baixa MB 10 – 1,25	01
07	105	Arruela lisa M8 (8,40 x 17,00 x 1,50 mm)	07
08	1475	Parafuso abaulado MA 08-1,25 x 30 (rosca total)	05
09	284	Porca sext. travante baixa M8 – 1,25	04
10	1509	Parafuso abaulado MA 08-1,25 x 45 (rosca total)	02
11	USI-0286- (0003)	Espaçador Ø Ext. 14,10 x Ø Int. 8,30 x Comp. 15,00	02
12	2668	Pedaleiras especiais p/ protetor dianteiro (par)	01
13	1396	Tampa plástica redonda M8	04
14	1339	Tampa plástica redonda M10	02

**Imagem Meramente Ilustrativa**

**(Versão-01.1)**

**O produto está sujeito a alterações sem aviso prévio**



**10883 – Protetor de motor c/ pedaleiras p/  
HONDA CRF 1000L AFRICA TWIN (preto fosco)**

Características:

- Produzido em tubo e chapa de aço carbono;
- Acabamento com pintura eletrostática pó preto fosco;
- Acompanha parafusos, arruelas, porcas e pedaleiras;
- Massa do produto aproximado: 4,66 kg
- Pessoas necessárias para instalação: 2.



[www.chapam.com.br](http://www.chapam.com.br)

[suportetecnico@chapam.com.br](mailto:suportetecnico@chapam.com.br)

