



MANUAL DE MONTAGEM

Observe a lista de descrição na página seguinte:

***Importante:** Somente dê o aperto final com o conjunto todo pré-instalado.

01-Identifique os pontos de apoio do protetor, localizados logo abaixo do tanque de combustível, Fig. 01;

02-Inicie o processo de montagem pela direita, retire os três parafusos que fixam o motor ao quadro, indicados pela Fig. 02;

***Importante:** Não retire os parafusos das duas laterais juntas, finalize a instalação de um lado e depois inicie o outro, para que não aconteça nenhum desalinhamento do motor.

03-Posicione na furação do protetor dianteiro (item 01), os parafusos M8 x 45 e os espaçadores de comprimento de 15 mm (itens 03 e 04 – DETALHES A1 e B1), Fig. 03 e 04;

04-Instale a lateral direita do protetor à motocicleta, Fig. 05 e 06;

05-Repita os procedimentos **02**, **03** e **04**, agora no lado esquerdo do protetor (item 02), Fig. 07 e 08;

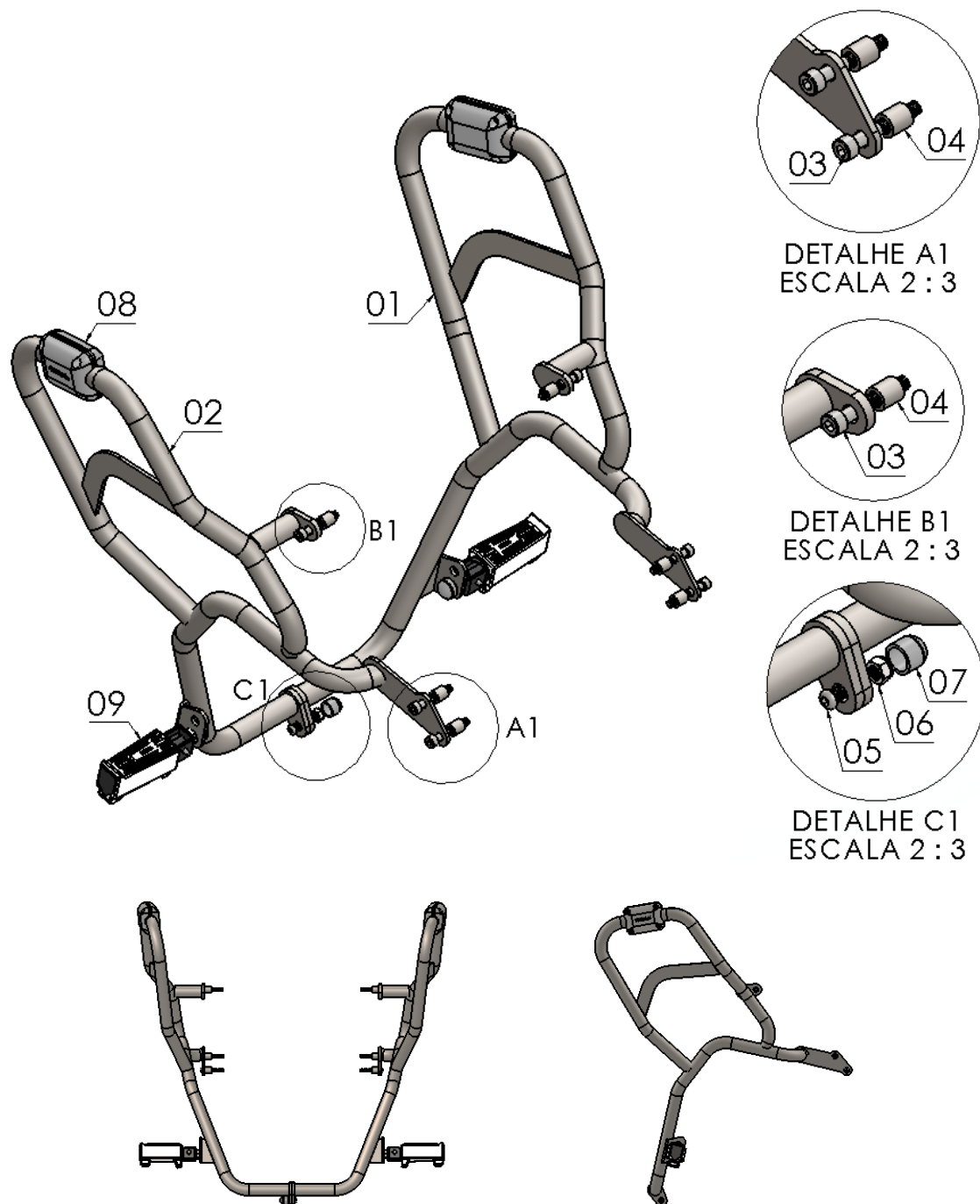
06-Faça a união do protetor lado direito-esquerdo, utilize o parafuso M8 x 25 e porca travante (itens 05 e 06 – DETALHE C1), Fig. 09;

07-Confira a posição e alinhamento dos mesmos e dê aperto final dos parafusos e porcas;

08-Adicione as proteções plásticas (itens 07 e 08) e as pedaleiras especiais (item 09).

11190

Protetor de motor e carenagem com pedaleiras
SUZUKI V-STROM 650 XT 2019 (preto fosco)



Nº Item	Cód. Peça	Descrição	Quant.
01	-	Protetor de motor e carenagem SUZUKI V-STROM 650 XT (lado direito)	01
02	-	Protetor de motor e carenagem SUZUKI V-STROM 650 XT (lado esquerdo)	01
03	1911	PARAF. CAB. CILIND. ALLEN MA 08 - 1,25 X 50 - INOX	06
04	USI-0286- (0003)	Espaçador Ø Ext. 14,10 x Ø Int. 8,30 x Comp. 15,00 mm	06
05	1907	Parafuso abaulado MA 08 – 1,25 x 25 INOX (rosca total)	01
06	284	Porca travante baixa M8 – 1,25	01
07	1396	Tampa plástica redonda M8	01
08	PP- (Duo)	Kit de proteção plástica para protetor de motor (dupla lateral)	01
09	2668	Pedaleiras especiais para protetor dianteiro (par)	01

Imagem Meramente Ilustrativa

(Versão-02.1)

O produto está sujeito a alterações sem aviso prévio



11190 – Protetor de motor e carenagem com pedal.

SUZUKI V-STROM 650 XT 2019 (preto fosco)

Características:

- Produzido em tubo redondo e chapa de aço carbono;
- Acabamento com pintura eletrostática pó preto fosco;
- Acompanha parafusos, porcas, espaçadores, proteção plásticas e pedaleiras;
- Massa do produto aproximado: 5,35 kg.
- Pessoas necessárias para instalação: 2



Ativar o

www.chapam.com.br

suportetecnico@chapam.com.br

Figura: 01



Figura: 02

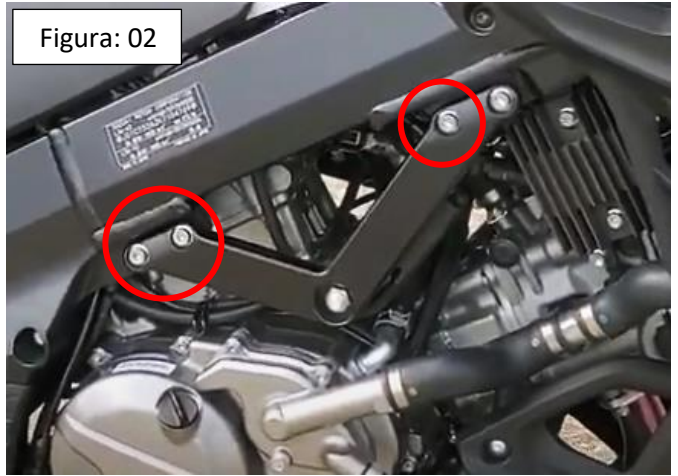


Figura: 03

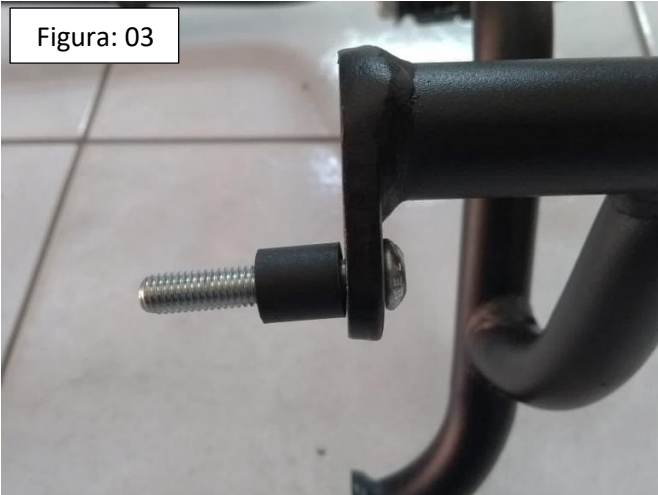


Figura: 04



Figura: 05



Figura: 06

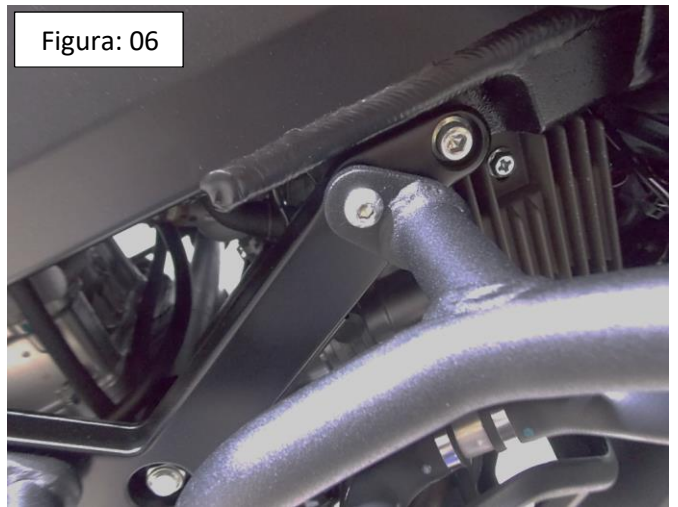


Figura: 07



Figura: 08

