



## MANUAL DE MONTAGEM

**Observe a lista de descrição na página seguinte:**

**\*Importante:** somente dê o aperto final com o conjunto todo pré-instalado.

**01-**Fixe o reforço central (Item 03) no quadro, utilize arruela lisa M6, parafuso M6 x 20 e porca M6 travante (itens 07, 08 e 09 – Detalhe B1), Fig. 01 e 02;

**02-**Retire o parafuso frontal que fixa o motor ao quadro, Fig. 03;

**03-**Instale a lateral esquerda do protetor de moto e carenagens (item 02), na parte inferior utilize a arruela M10, e parafuso M10 x 200 (itens 04 e 05 – Detalhe A1) e na parte superior faça a união do protetor com o reforço central, use arruela M8, parafuso M8 x 20 e porca travante M8 (itens 10, 11 e 12 – Detalhe C1), Fig. 04 e 05;

**04-**Instale a lateral direita do protetor de moto e carenagens (item 01), na parte inferior utilize a arruela M10, e porca travante M10 (itens 04 e 06 – Detalhe A1) e na parte superior faça a união do protetor com o reforço central, use arruela M8, parafuso M8 x 20 e porca travante M8 (itens 10, 11 e 12 – Detalhe C1), Fig. 06;

**05-**Posicione as abraçadeiras (item 15) no quadro de modo a fazer união da parte traseira do protetor com o quadro, utilize arruela M8, porca travante M8, parafuso M8 x 50 e espaçador de comprimento 26 milímetros (itens 10, 12, 13 e 14 – Detalhe D1), Fig. 07 e 08;

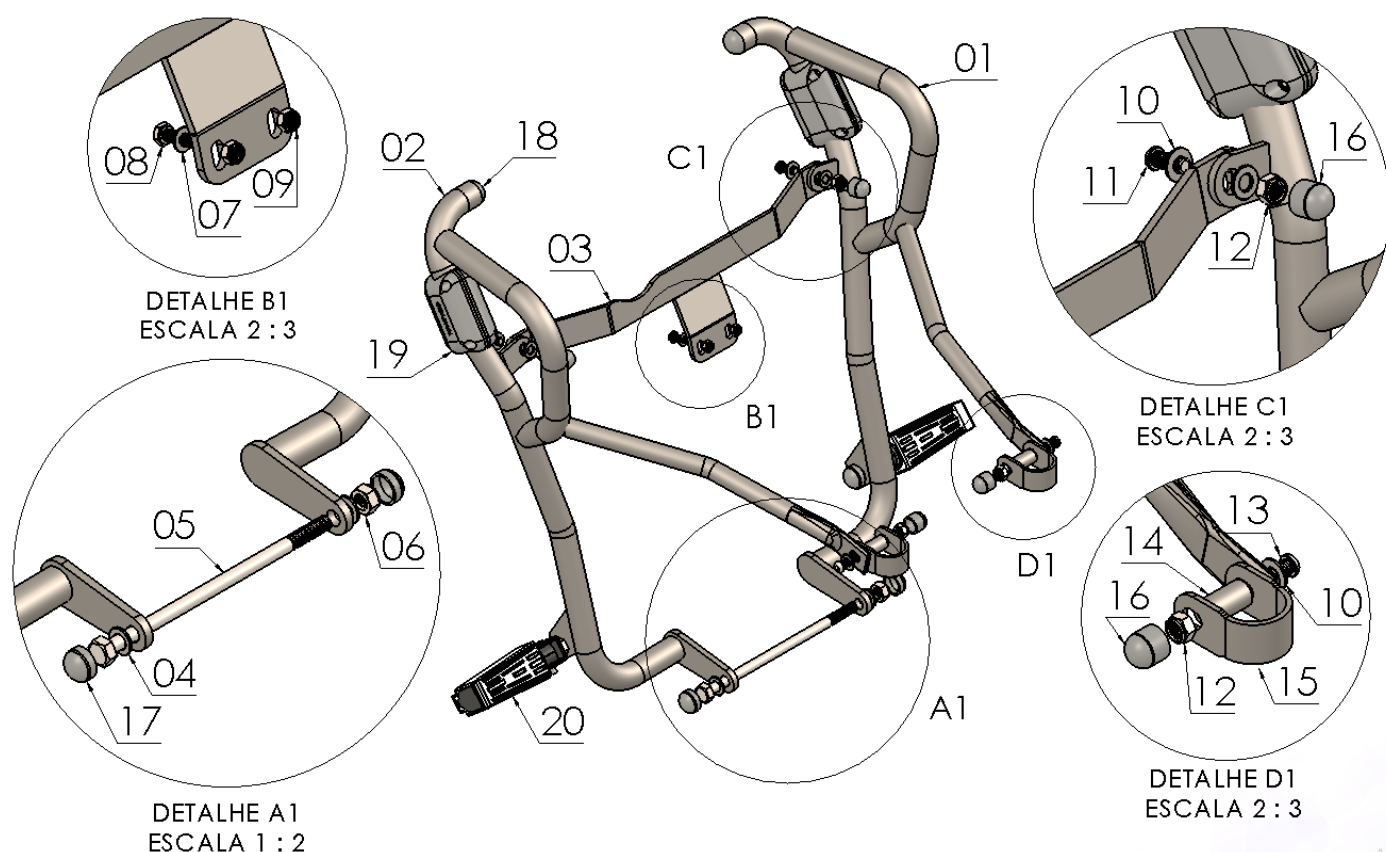
**\*Observação:** é recomendado adicionar alguma fita de proteção ao quadro, pois a fixação da abraçadeira poderá causar riscos ao mesmo onde ela ficará presa.

**06-**Confira a posição e alinhamento dos mesmos e dê aperto final dos parafusos e porcas;

**07-**Monte as proteções plásticas (itens 16, 17 e 19) e as pedaleiras especiais (item 20).

11300

Proteto de motor e carenagens com pedaleiras para  
YAMAHA XTZ 250X/ LANDER 2007-2018 (preto fosco)



Nº Item	Cód. Peça	Descrição	Quant.
01	-	Prot. de motor e carenagens LANDER 250 2007-2018 (lado direito)	01
02	-	Prot. de motor e carenagens LANDER 250 2007-2018 (lado esquerdo)	01
03	PRDI-0253- (0013)	Reforço central do prot. de motor e carenagens LANDER 250 2007-2018	01
04	1297	Arruela 10,50 x 19,80 x 1,80 mm	02
05	1486	Parafuso sextavado MA 10 – 1,50 x 200 (rosca parcial)	01
06	883	Porca travante baixa M10 – 1,50	01
07	222	Arruela lisa 6,00 mm (6,40 x 1,25 x 1,20)	02
08	472	Parafuso sextavado MA 06 – 1,00 x 20 (rosca total)	02
09	381	Porca sextavada travante baixa M6 – 1,00	02
10	105	Arruela lisa M8 (8,40 x 17,00 x 1,50 mm)	06
11	1306	Parafuso abaulado MA 08 – 1,25 x 20 (rosca total)	02
12	284	Porca travante baixa M8 x 1,25	04
13	1540	Parafuso abaulado MA 08 – 1,25 x 50 (rosca total)	02
14	USI-0286- (0008)	Espaçador Ø Ext. 14,10 x Ø Int. 8,30 x Comp. 26,00	02
15	PRDI-0288- (0006)	Abraçadeira de fixação no quadro para protetor dianteiro	02
16	1396	Tampa plástica redonda M8	04
17	1339	Tampa plástica redonda M10	02
18	1338	Tampa plástica interna tubo 1"	02
19	PP- (Duo)	Kit de proteção p/ protetor de motor e carenagem (lateral)	01
20	2668	Pedaleiras especiais p/ protetor dianteiro (par)	01

**Imagem Meramente Ilustrativa**

(Versão-02.0)

O produto está sujeito a alterações sem aviso prévio



## 11300 – Protetor de motor e carenagens com pedaleiras para YAMAHA XTZ 250X/ LANDER 2007-2018 (preto fosco)

Características:

- Produzido em chapa e tubo de aço carbono;
- Acabamento com pintura eletrostática pó preto texturizado fosco;
- Acompanha parafusos, arruelas, porcas, proteções e pedaleiras;
- Massa do produto aproximado: 5,10 kg.
- Pessoas necessárias para instalação: 2



[www.chapam.com.br](http://www.chapam.com.br)

[suportetecnico@chapam.com.br](mailto:suportetecnico@chapam.com.br)



