

Figura 04



Figura 05



MANUAL DE MONTAGEM

Observe a lista de descrição na página seguinte:

***Importante:** Somente dê o aperto final com o conjunto todo pré-instalado.

***Importante:** Não retire os parafusos das duas laterais ao mesmo tempo.

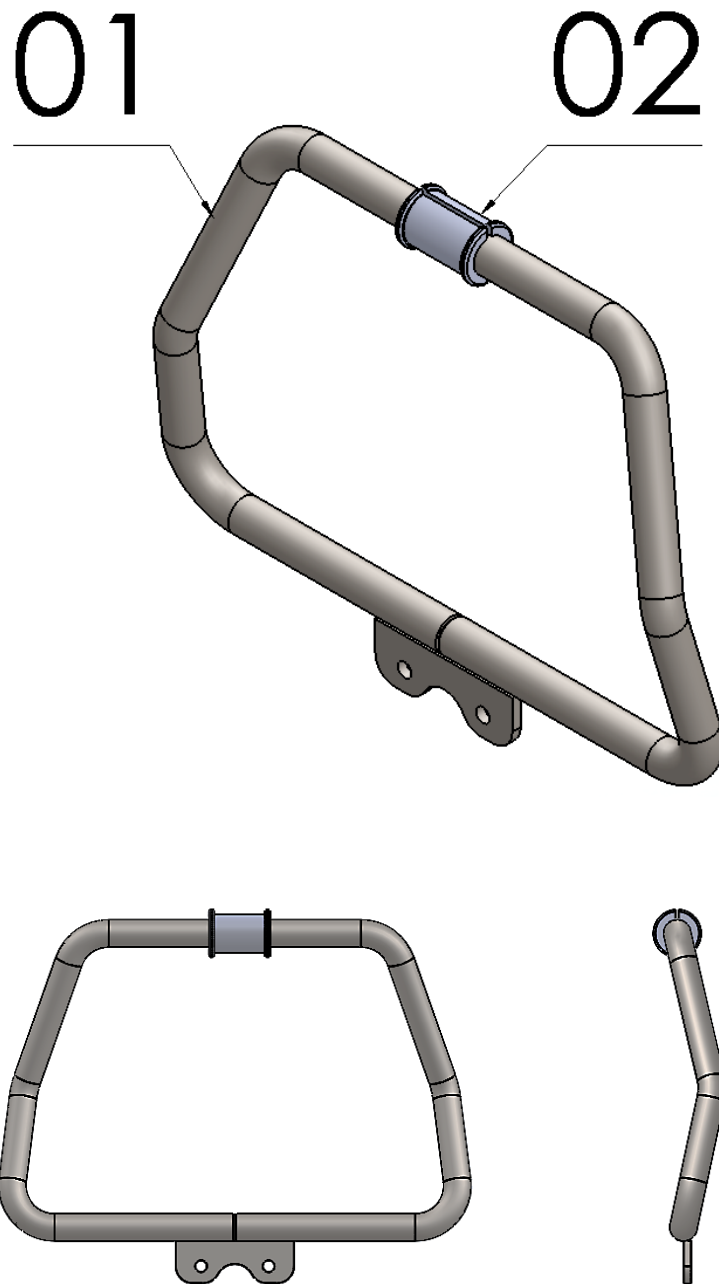
1- Remova os parafusos originais localizados abaixo do painel, Fig. 01;

2- Posicione e fixe o suporte de GPS (Item 01), inserindo os parafusos retirados anteriormente, Fig. 02, 03 e 04;

3- Confira a posição e o alinhamento dos mesmos e dê o aperto final dos parafusos.

4- As buchas, servirão de apoio para a adição de alguns modelos de GPS, Fig. 05.

11358

Suporte de GPS p/ TRIUMPH TIGER 800
até 2019 XC/ XR/ XCX/ XRX (PRETO FOSCO)

N° Item	Cód. Peça	Descrição	Quant.
01	-	Suporte de GPS p/ TRIUMPH TIGER 800 até 2019	01
02	-USI-1960 - (0001)	Par de bucha de tecnil p/ suporte de GPS TIGER 800	01

Imagem Meramente Ilustrativa

(Versão-01.0)

O produto está sujeito a alterações sem aviso prévio



11358 – Suporte de GPS p/

TRIUMPH TIGER 800 até 2019 XC/ XR/ XCX/ XRX (preto fosco)

Características:

- Produzido em tubo redondo e chapa de aço carbono;
- Acabamento com pintura eletrostática pó preto fosco;
- Massa do produto aproximado: 0,5 kg;
- Pessoas necessárias para instalação: 01.



www.chapam.com.br

suportetecnico@chapam.com.br

Figura 01



Figura 02



Figura 03

