



MANUAL DE MONTAGEM

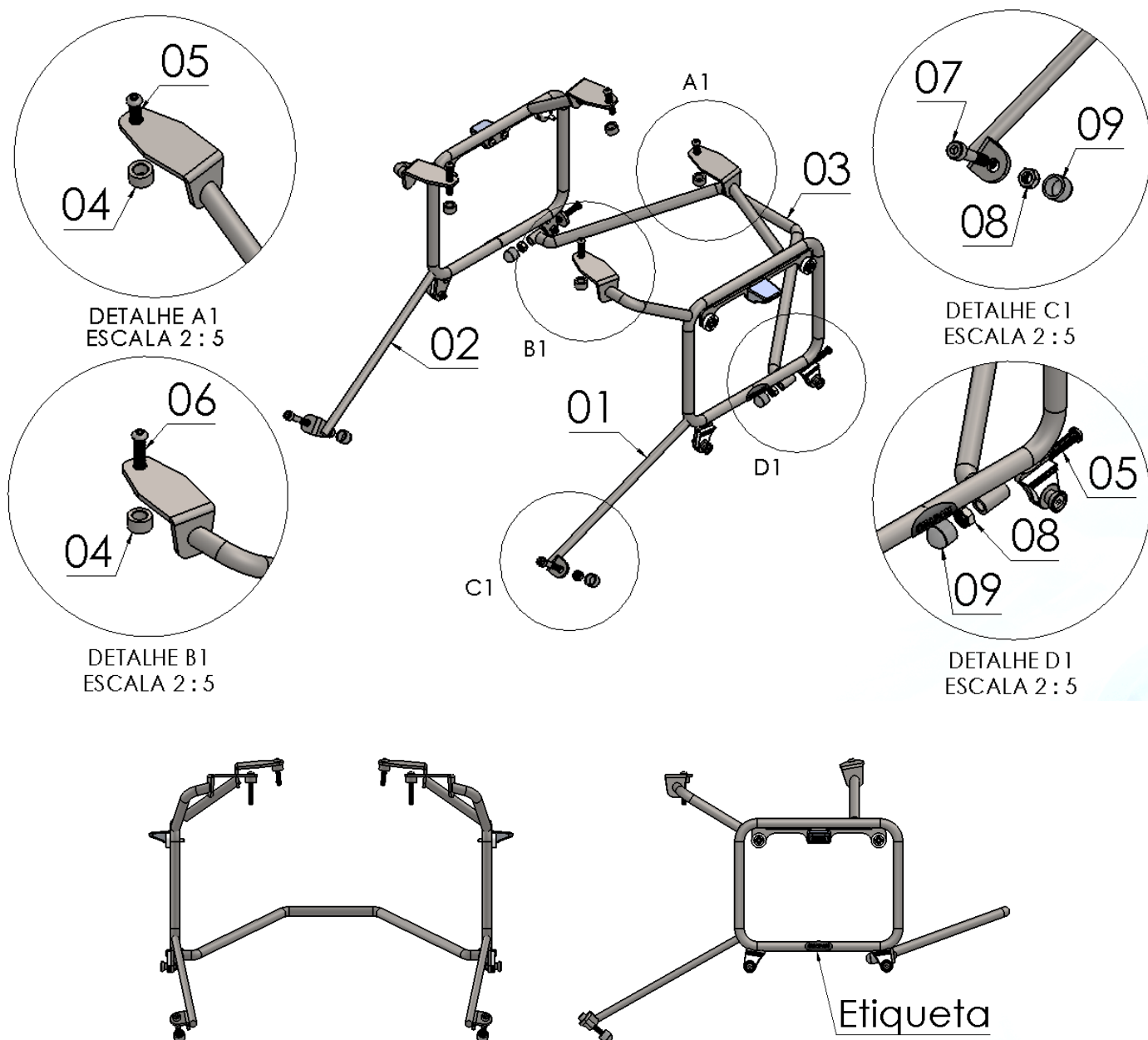
Observe a lista de descrição na página seguinte:

***Importante: Somente dê o aperto final com o conjunto todo pré-instalado.**

- 01-**Instale os suportes de malas (itens 01 e 02), fixando a parte superior traseira primeiro;
- 02-**Insira os espaçadores e os parafusos abaulados M8 x 40 (itens 04 e 05), conforme imagem de detalhe A1, Fig. 01 e 02;
- 03-**Agora na parte frontal superior insira os espaçadores e os parafusos abaulados M8 x 50 (itens 04 e 06), conforme imagem de detalhe B1, Fig. 03 e 04;
- 04-**Fixar as hastes inferiores, o ponto de fixação será junto ao suporte da pedaleira do passageiro. Primeiramente, substituir os parafusos originais e inserir os parafusos cabeça cilíndrica M8 x 50, porca travante e tampa plástica M8 (itens 07, 08 e 09), observe a imagem detalhe C1, Fig. 05 e 06;
- 05-**Instale o reforço central (item 03) utilizando os parafusos abaulados M8 x 40, porca travante, tampa plástica (itens 05, 08 e 09), de modo onde o reforço fique atrás da rabeta plástica, observe a imagem detalhe D1, Fig. 07, 08;
- 06-** Depois de todos os itens instalados confira a posição e alinhamento dos mesmos e de o aperto final dos parafusos.

11468

Suporte de malas laterais BMW F 750GS/ F 850 GS (preto fosco)



Nº Item	Cód. Peça	Descrição	Quant.
01	-	Suporte de mala lateral lado esquerdo	01
02	-	Suporte de mala lateral lado direito	01
03	-	Reforço central suporte de malas laterais	01
04	USI-1781- (0002)	ESPAÇADOR Ø EXT. 17,90 X Ø INT. 10,60 X COMP. 10,00	04
05	1934	PARAF. CAB. ABAUL. ALLEN MA 08 - 1,25 X 40 INOX rosca total	04
06	2023	PARAF. CAB. ABAUL. ALLEN MA 08 - 1,25 X 50 INOX rosca total	02
07	1911	PARAF. CAB. CILIND. ALLEN MA 08 - 1,25 X 50 INOX rosca total	02
08	284	PORCA SEXT. TRAV. BAIXA MA 8 - 1,25	04
09	1396	TAMPA PLASTICA M8	04

Imagem Meramente Ilustrativa

(Versão-01.1)

O produto está sujeito a alterações sem aviso prévio



**11468 – Suporte de malas laterais p/
BMW F 750 GS/ F 850 GS (preto fosco).**

Características:

- Produzido em tubo e chapa de aço carbono;
- Acabamento com pintura eletrostática pó preto texturizado fosco;
- Acompanha reforço, parafusos, espaçadores, porcas e tampas plásticas;
- Massa do produto aproximado: 3,7 kg;
- Pessoas necessárias para instalação: 02.



www.chapam.com.br

suportetecnico@chapam.com.br

