

Figura: 09



MANUAL DE MONTAGEM

Observe a lista de descrição na página seguinte:

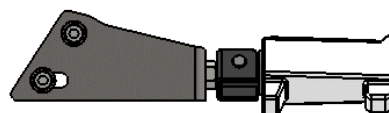
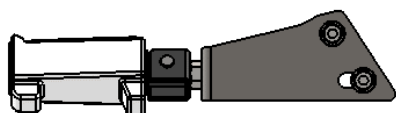
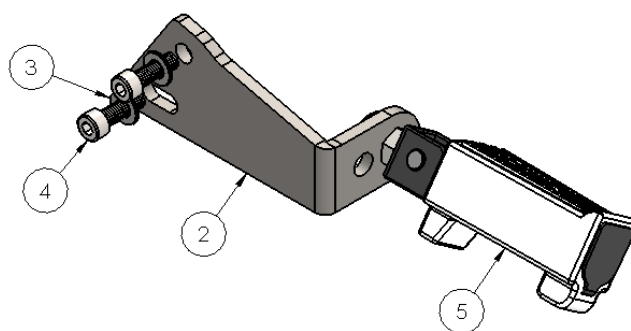
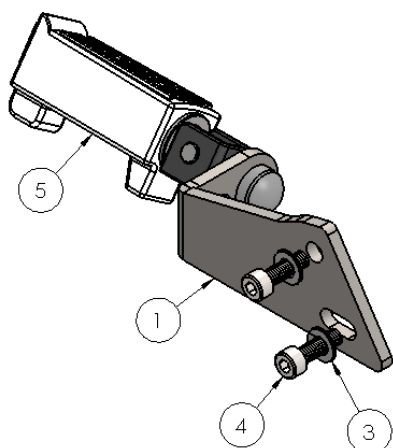
IMPORTANTE: O suporte da pedaleira será instalado se a mesma possuir o protetor original BMW, modelo equivalente da figura 01;

01-Com o uso de uma chave Torx, retire os parafusos que fixam o protetor superior ao inferior, primeiramente faça-o no lado direito, conforme Fig. 02 e 03;

02-Monte o suporte da pedaleira (item 01) no protetor, unindo novamente os protetores, utilizando os parafusos e arruelas M8 (item 03 e 04), Fig. 04 e 05;

03-Repita o procedimento 01 e 02, no lado esquerdo, Fig. 06;

04-Adicione ao conjunto as pedaleiras especiais (item 05) nas furações laterais do suporte das pedaleiras, lembrando que é disponibilizado duas opções de furos, que deverá ser escolhida pelo motociclista.



Nº Item	Cód. Peça	Descrição	Quant.
01	PRPE-1617- (0001) LD	Suporte da pedaleira (lado direito)	01
02	PRPE-1617- (0001) LE	Suporte da pedaleira (lado esquerdo)	01
03	105	Arruela lisa M8	04
04	1196	Parafuso cabeça cilíndrica MA 08-1,25 x 25 (rosca total)	04
05	2668	Pedaleiras especiais para protetor dianteiro (par)	01

Imagem Meramente Ilustrativa

(Versão-01)

O produto está sujeito a alterações sem aviso prévio



11908 – Suporte de pedaleira p/ protetor de motor original BMW R 1200 GS ADVENTURE (preto fosco)

Características:

- Produzido em chapa de aço carbono;
- Acabamento com pintura eletrostática pó preto fosco;
- Acompanha parafusos, arruelas, porcas e pedaleiras;
- Massa do produto aproximado: 1,34 kg.



www.chapam.com.br

suportetecnico@chapam.com.br

Figura: 01



Figura: 02



Figura: 03



Figura: 04



Figura: 05



Figura: 06



Figura: 07



Figura: 08

