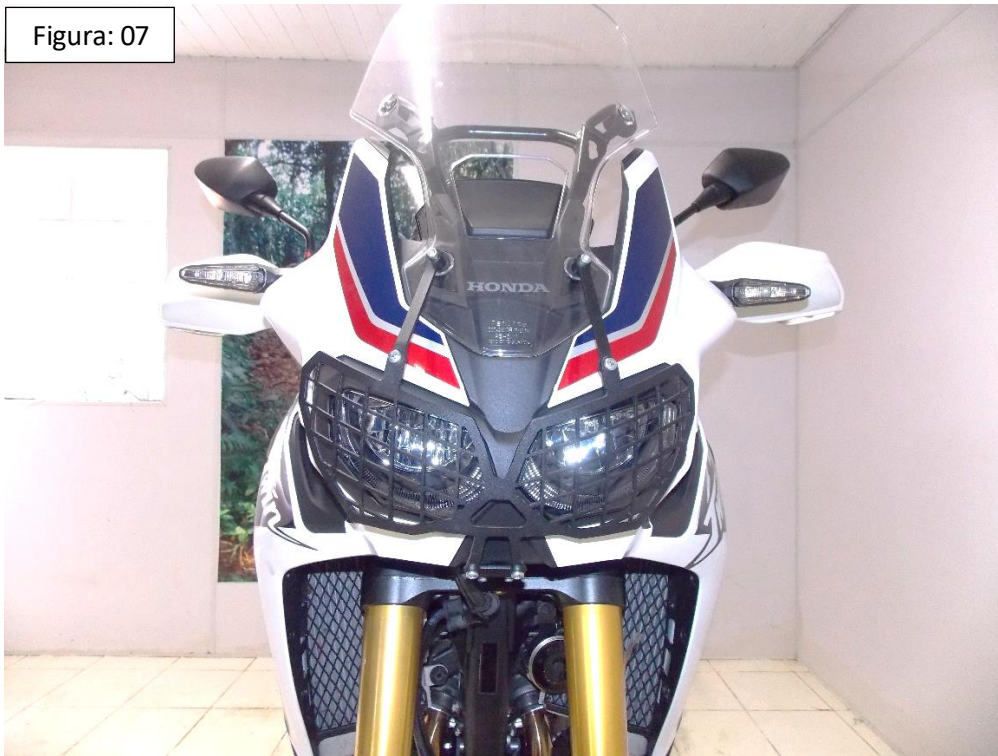


Figura: 07



MANUAL DE MONTAGEM

Observe a lista de descrição na página seguinte:

***Importante: Somente dê o aperto final com o conjunto todo pré-instalado.**

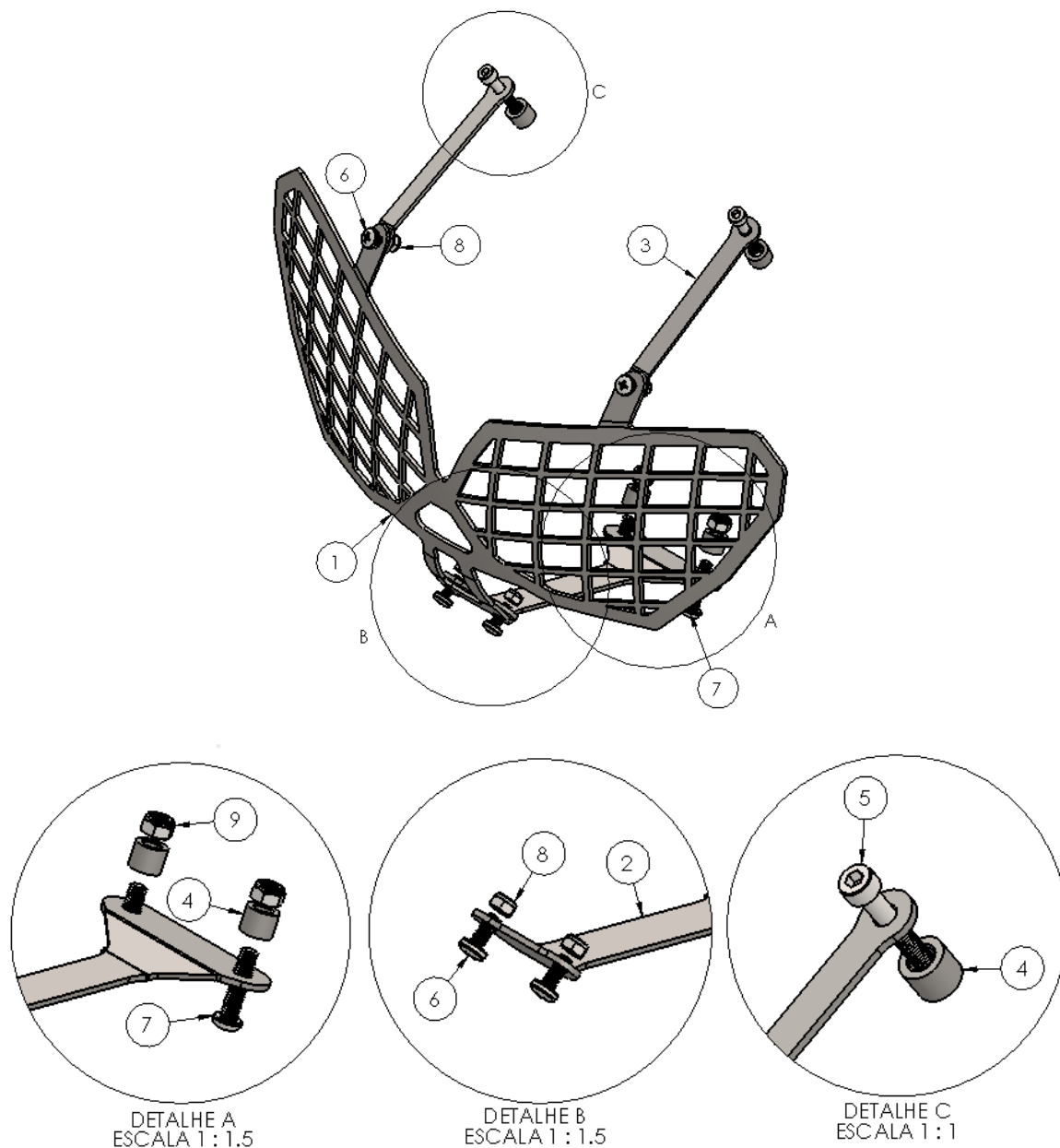
01 - Remova os parafusos inferiores originais no qual seguram a bolha de proteção, indicados pela figura 01;

02 - Insira as hastes do protetor (Item 03), juntamente com os parafusos MA 05 x 35 e espaçadores (Item 05 e 04), DETALHE C, Fig. 02;

03 - Retire os parafusos originais que fixam o farol no quadro, posteriormente insira o Suporte de fixação do protetor (Item 02), juntamente com os parafusos MA 06 x 25, espaçadores e porcas travantes M6 (Item 07, 04 e 09) DETALHE A, Fig. 03;

04 - Insira o Protetor de farol CHAPAM (Item 01), juntamente com os parafusos 5 x 12 e as porcas travantes M5 (Item 06 e 08), DETALHE B, Fig. 04;

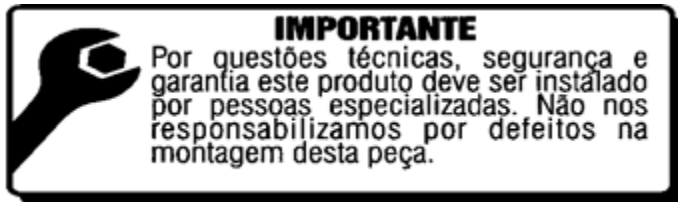
05 - Confira a posição e alinhamento dos mesmos e dê aperto final dos parafusos e porcas;



Nº Item	Cód. Peça	Descrição	Quant.
01	PRFA-0215-(0022)	PROTETOR DE FAROL MOD. GRADE P/ HONDA CRF 1000L AFRICA TWIN	01
02	PRFA-0215-(0023)	SUPORE DE FIXAÇÃO DO PROTETOR DE FAROL MOD. GRADE P/ HONDA CRF 1000L AFRICA TWIN	01
03	PRFA-0215-(0024)	HASTE DO PROTETOR DE FAROL MOD. GRADE P/ HONDA CRF 1000L AFRICA TWIN	02
04	-USI-1162-(0001)	ESPAÇADOR Ø EXT. 11,50 X Ø INT. 6,40 X COMP. 9,00	04
05	1135	PARAF. CAB. CILIND. ALLEN MA 05 X 35 ROSCA PARCIAL	02
06	1122	PARAF. MÁQUINA PHILIPS CAB. PANELA PH. 5 X 12 ROSCA TOTAL	04
07	1811	PARAF. CAB. ABAUL. ALLEN MA 06 X 25 ROSCA TOTAL	02
08	1187	PORCA SEXT.TRAV. BAIXA COM NYLON M5	04
09	381	PORCA SEXT.TRAV. BAIXA M6	02

Imagem Meramente Ilustrativa
(Versão-01)

O produto está sujeito a alterações sem aviso prévio



**10691 – Protetor de farol mod. Grade p/ HONDA CRF 1000L
AFRICA TWIN (preto fosco)**

Características:

- Produzido em chapa de aço carbono;
- Acabamento com pintura eletrostática pó preto fosco;
- Acompanha parafusos, porcas, hastes e suporte;
- Massa do produto aproximado: 0,436 kg.



www.chapam.com.br

Figura: 01



Figura: 02

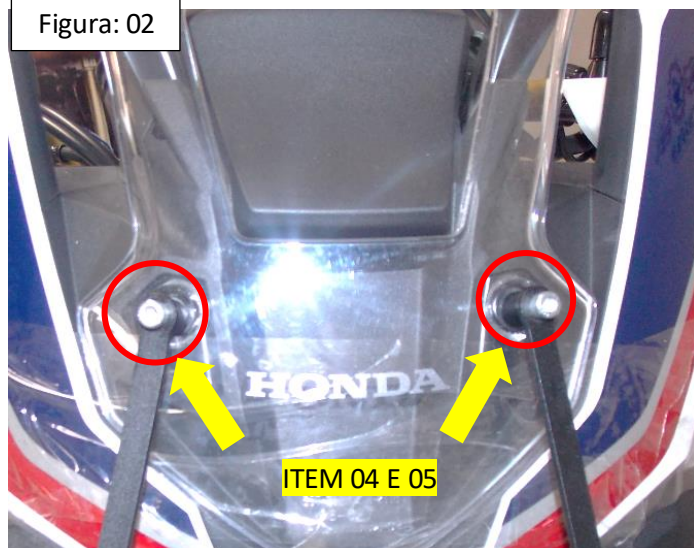


Figura: 03

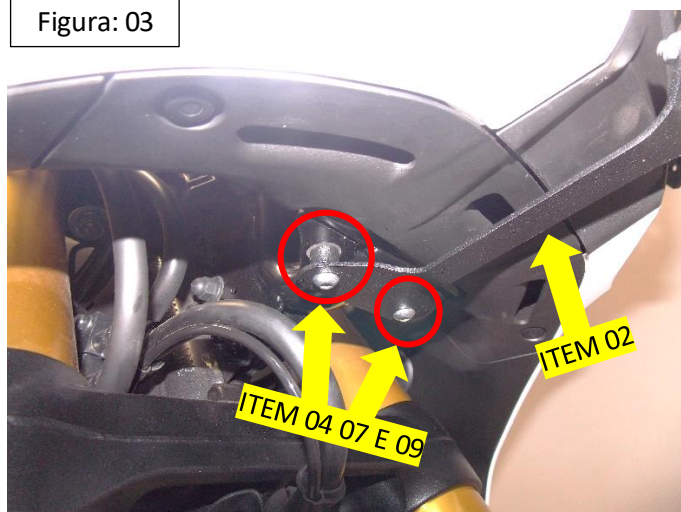


Figura: 04



Figura: 05

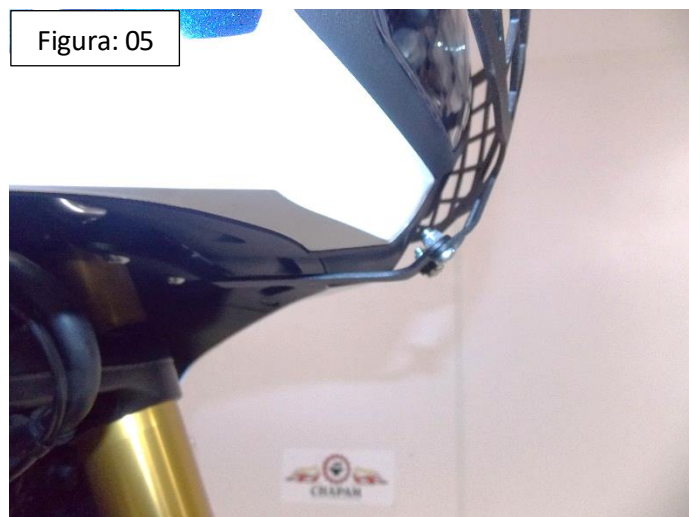


Figura: 06

