

Figura: 07



MANUAL DE MONTAGEM

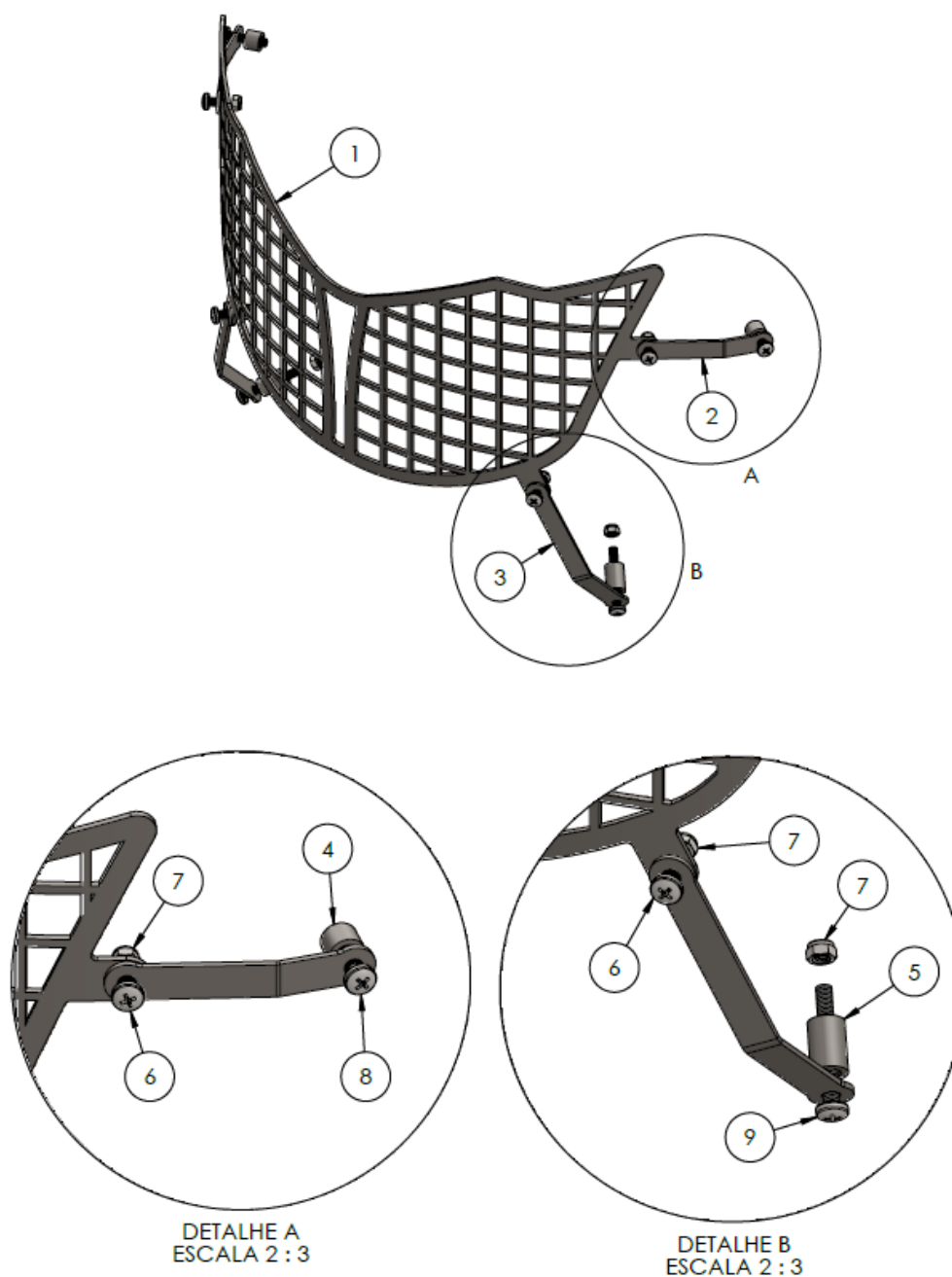
Observe a lista de descrição na página seguinte:

***Importante: Somente dê o aperto final com o conjunto todo pré-instalado.**

- 01** - Remova o parafuso lateral em ambos os lados que fixam a carenagem, Fig. 01;
- 02** - Insira as Hastes menores (Item 02), juntamente com os parafusos 5 x 25 e os espaçadores comp. 9,00 (Item 08 e 04), DETALHE A, Fig. 02;
- 03** - Remova os parafusos que seguram a carenagem (inferior), Fig. 03;
- 04** - Insira as Hastes maiores (Item 03), juntamente com os parafusos 5 x 40 e os espaçadores comp. 17,00 (Item 09 e 05), DETALHE B, Fig. 04 e 05;
- 05** - Insira o Protetor de farol CHAPAM® (Item 01), juntamente com os parafusos 5x 12 e as porcas (Item 06 e 07), DETALHE A e B, Fig. 06;
- 06** - Confira a posição e alinhamento dos mesmos e dê aperto final dos parafusos e porcas.

10270

Protetor de farol mod. grade p/
SUZUKI V-STROM 650 2014-2016 (preto fosco)



Nº Item	Cód. Peça	Descrição	Quant.
01	PRFA-0215- (0011)	PROTETOR DE FAROL MOD. GRADE P/ SUZUKI V STROM 650 2014/2016	01
02	PRFA-0587- (0006)	HASTE MENOR DO PROTETOR DE FAROL MOD. GRADE P/ SUZUKI V STROM 650 2014/2016	02
03	PRFA-0587- (0007)	HASTE MAIOR DO PROTETOR DE FAROL MOD. GRADE P/ SUZUKI V STROM 650 2014/2016	02
04	-USI-1162- (0001)	ESPAÇADOR Ø EXT. 11,50 X Ø INT. 6,40 X COMP. 9,00	02
05	-USI-1162- (0002)	ESPAÇADOR Ø EXT. 11,50 X Ø INT. 6,40 X COMP. 17,00	02
06	1122	PARAF. MÁQUINA PHILIPS CAB. PANELA PH. 5 X 12 ROSCA TOTAL	04
07	1187	PORCA SEXT.TRAV. BAIXA COM NYLON M 5	06
08	1492	PARAF. MÁQUINA PHILIPS CAB. PANELA PH. 5 X 25 ROSCA TOTAL	02
09	1108	PARAF. MÁQUINA PHILIPS CAB. PANELA PH.5 X 40 ROSCA TOTAL	02

Imagem Meramente Ilustrativa

(Versão-01.1)

O produto está sujeito a alterações sem aviso prévio



**10270 – Protetor de farol mod. Grade p/ SUZUKI V STROM 650
2014/2016 (preto fosco)**

Características:

- Produzido em chapa de aço carbono;
- Acabamento com pintura eletrostática pó preto fosco;
- Acompanha parafusos, porcas, espaçadores e hastes;
- Massa do produto aproximado: 0,47 kg.

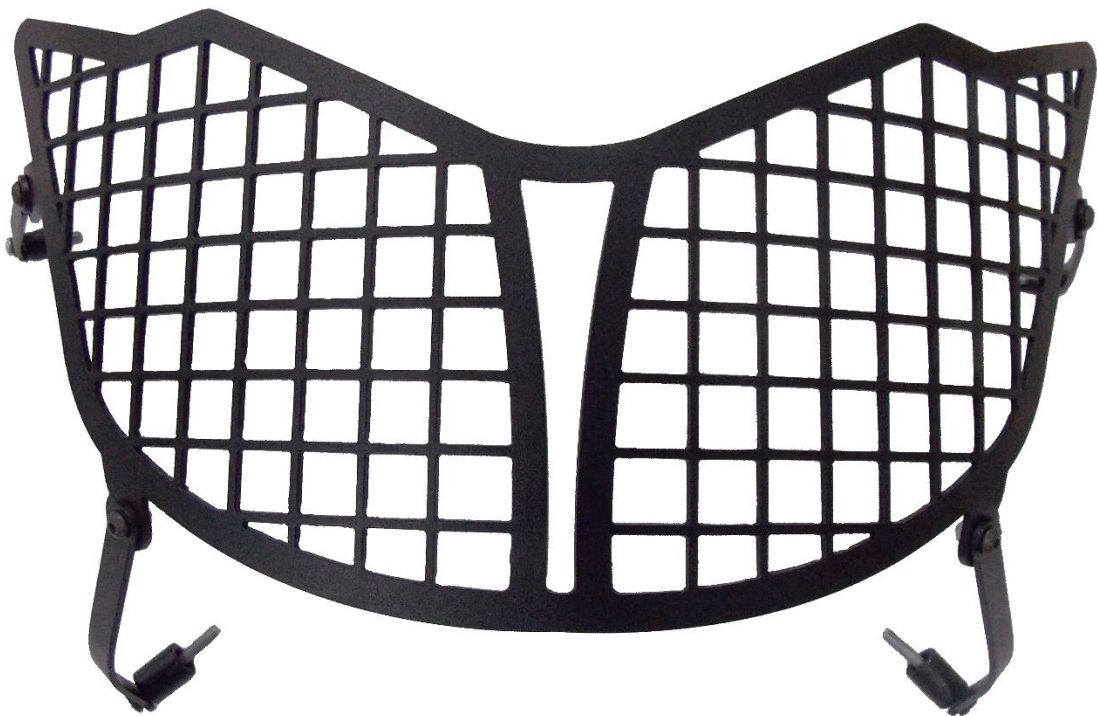


Figura: 01



Figura: 02

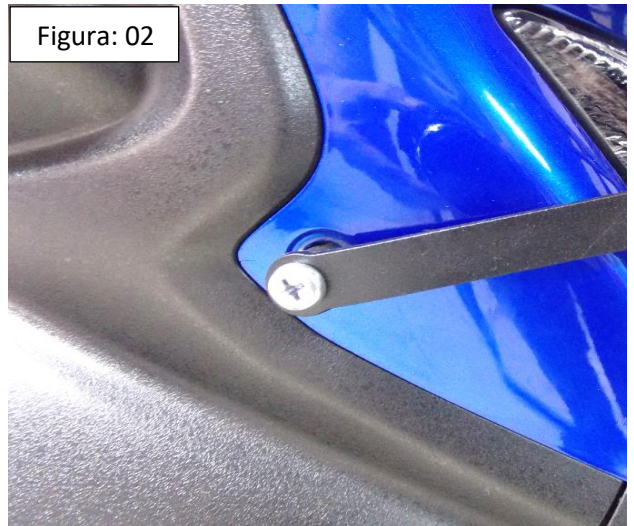


Figura: 03

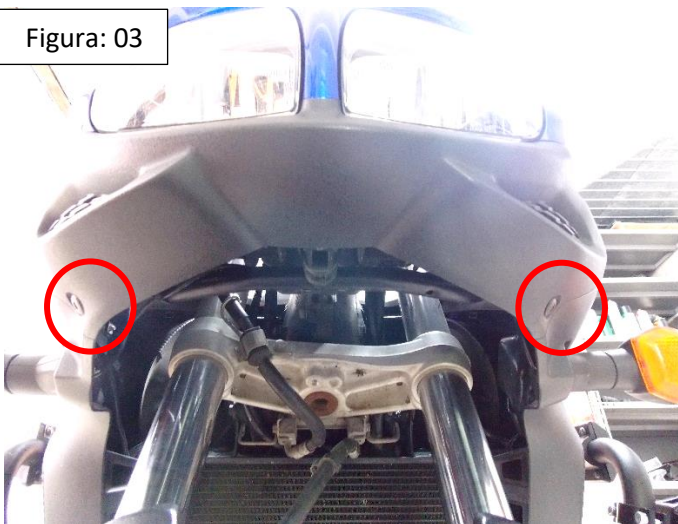


Figura: 04



Figura: 05

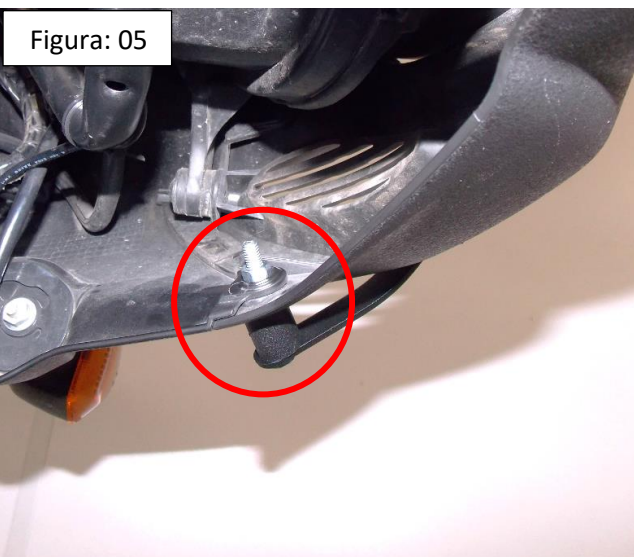


Figura: 06

