

## 11536 – Protetor de motor e carenagens com pedaleiras para YAMAHA XTZ 250 LANDER 2019- (preto fosco)

Características:

- Produzido em chapa e tubo de aço carbono;
- Acabamento com pintura eletrostática pó preto texturizado fosco;
- Acompanha parafusos, arruelas, porcas, proteções e pedaleiras;
- Massa do produto aproximado: 5,00 kg;
- Pessoas necessárias para instalação: 2.

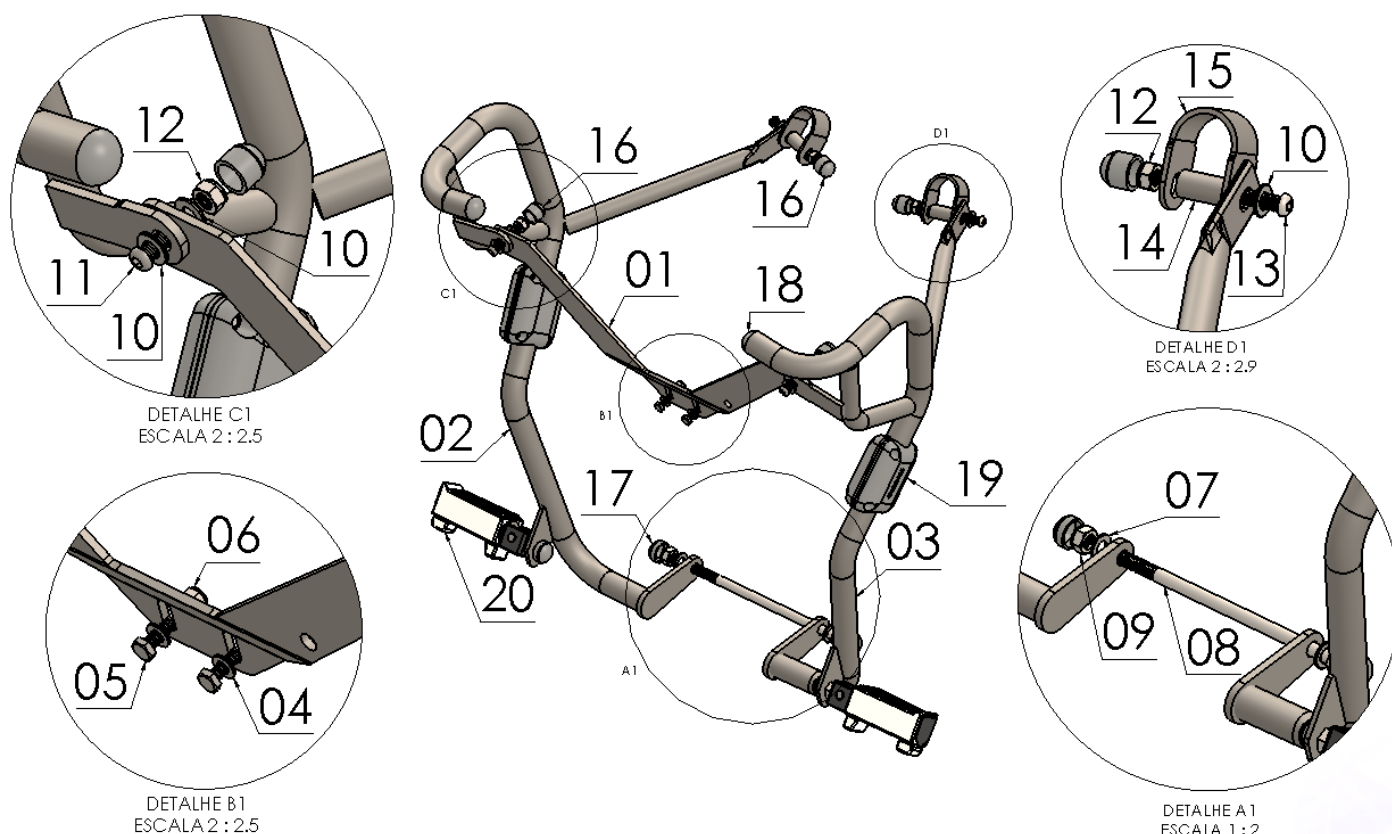


[www.chapam.com.br](http://www.chapam.com.br)

[suportetecnico@chapam.com.br](mailto:suportetecnico@chapam.com.br)

11536

Proteto de motor e carenagens com pedaleiras para  
YAMAHA XTZ 250 LANDER 2019- (preto fosco)



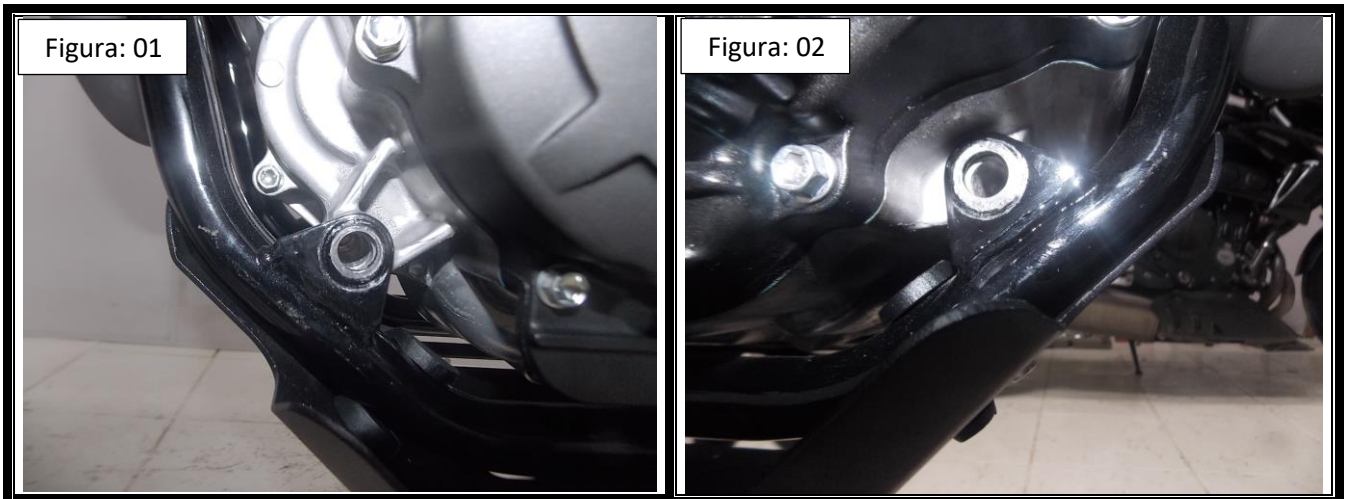
Nº Item	Cód. Peça	Descrição	Quant.
01	PRDI-0253- (0014)	Reforço central protetor de motor e carenagens LANDER 2019	01
02	-	Protetor de motor e carenagens p/ LANDER 2019 (lado direito)	01
03	-	Protetor de motor e carenagens p/ LANDER 2019 (lado esquerdo)	01
04	222	Arruela lisa 6,00 mm (6,40 x 12,5 x 1,20 mm)	02
05	468	Parafuso sextavado MA 06 – 1,00 x 16 (rosca total)	02
06	381	Porca sextavada travante baixa M6 – 1,00	02
07	1297	Arruela 10,50 x 19,80 x 1,80 mm	02
08	1486	Parafuso sextavado MA 10 – 1,50 x 200 (rosca parcial)	01
09	883	Porca sextavada travante baixa M10 – 1,50	01
10	105	Arruela lisa M8 (8,40 x 17,00 x 1,50 mm)	06
11	881	Parafuso abaulado MA 08 – 1,25 x 20 INOX (rosca total)	02
12	284	Porca travante baixa M8 – 1,25	04
13	1540	Parafuso abaulado MA 08 – 1,25 x 50 (rosca total)	02
14	-USI-0286- (0008)	Espaçador Ø Ext. 14,10 x Ø 8,30 x Comp. 26,00	02
15	PRDI-0288- (0006)	Abraçadeira de fixação no quadro para protetor dianteiro	02
16	1396	Tampa plástica redonda M8	04
17	1339	Tampa plástica redonda M10	02
18	1338	Tampa plástica interna tubo 1"	02
19	PP- (Duo)	Kit de proteção plástica protetor de motor e carenagem (dupla lateral)	01
20	26680	Pedaleiras especiais p/ protetor dianteiro (par)	01

**Imagem Meramente Ilustrativa**

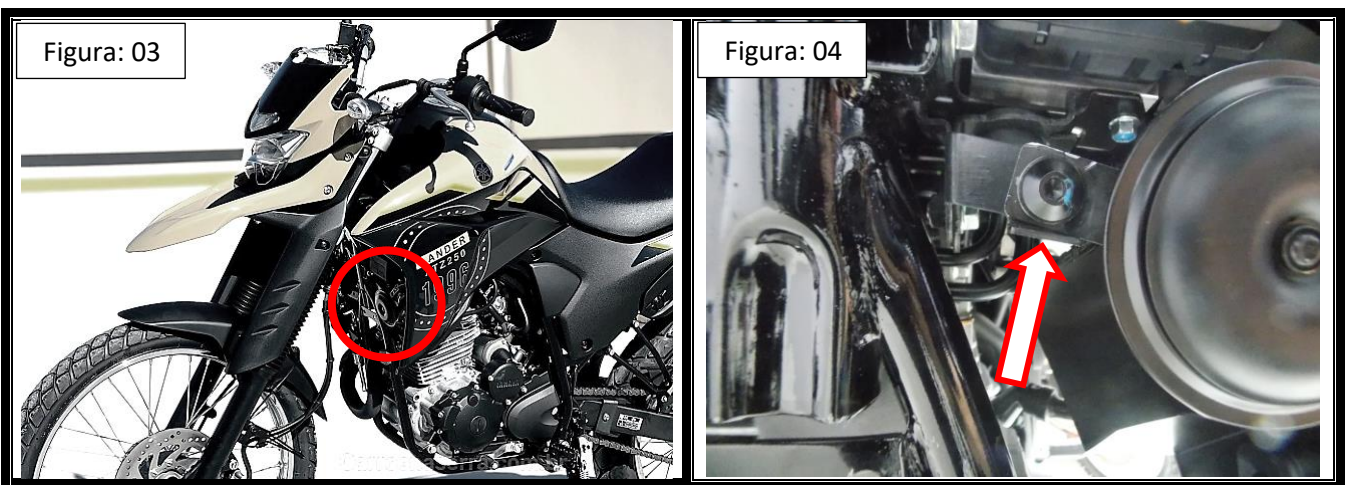
**(Versão-01.0)**

**O produto está sujeito a alterações sem aviso prévio**

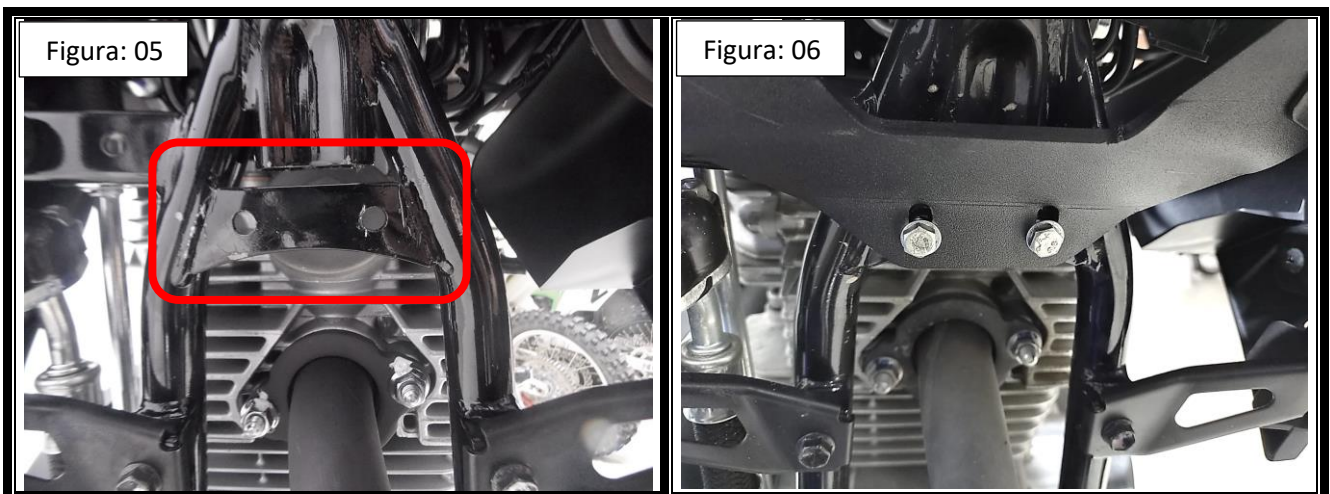
**\*Importante:** somente dê o aperto final, com o conjunto todo pré-instalado.



**01:** Retire o parafuso que prende o motor, na parte inferior do quadro, Fig. 01 e 02;



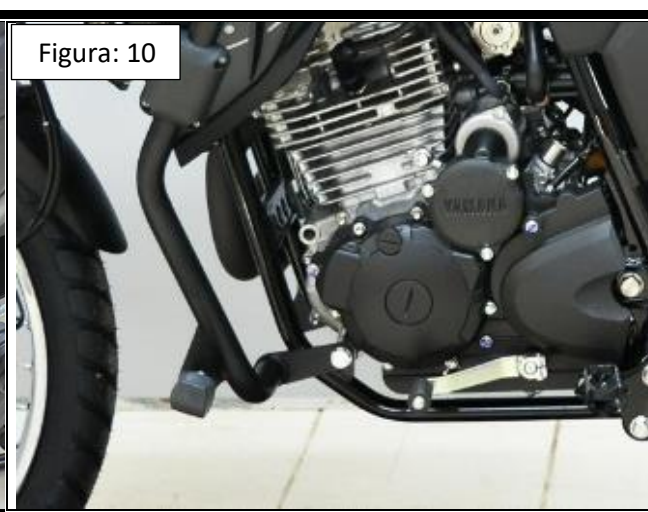
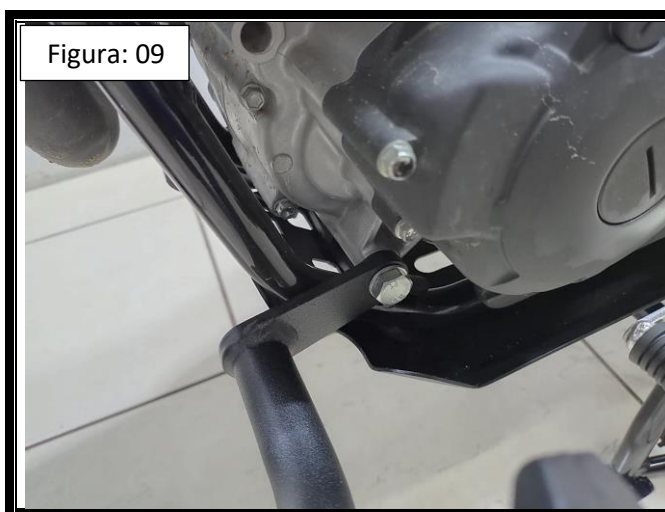
**02:** Remova a buzina do suporte original de fixação, Fig. 03 e 04;



**03:** Insira o reforço central do protetor no quadro (Item 01), localizado acima da saída de escapamento do motor, juntamente com as arruelas lisas M06, parafusos M6 x 16 e porca travante baixa M6 (Itens 04, 05 e 06 – DETALHE B1), Fig. 05 e 06;



**04:** Insira abraçadeira de fixação (Item 15) no quadro, localizado na curva superior (Abaixo do tanque). Para não haver riscos, recomendamos que insira uma proteção entre abraçadeira e o quadro, Fig. 07 e 08;



**05:** Inicie a montagem do Protetor de carenagem ao lado esquerdo (Item 03), pela parte inferior utilizando arruela M10 e parafuso M10 x 200 (Itens 07 e 08 – DETALHE A1), Fig. 09 e 10;



**06:** Instale a parte superior do protetor, utilizando arruela lisa M8, parafuso M8 x 20 e porca travante baixa M08 (Itens 10, 11 e 12 – DETALHE C1), Fig. 11 e 12;



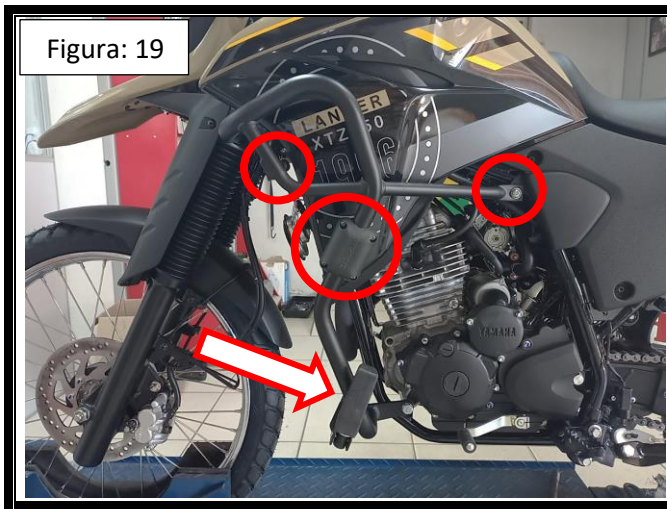
**07:** Realize a união do protetor com a abraçadeira, utilize as arruelas lisa M8, porca travante M8, Parafuso M8 x 50 e espaçador (Itens 10, 12, 13 e 14 – DETALHE D1), Fig. 13 e 14;



**08:** Repita os processos **04**, **05**, **06** e **07** para a fixação do Protetor de motor (Item 02) lado direito, Fig. 15 e 16;

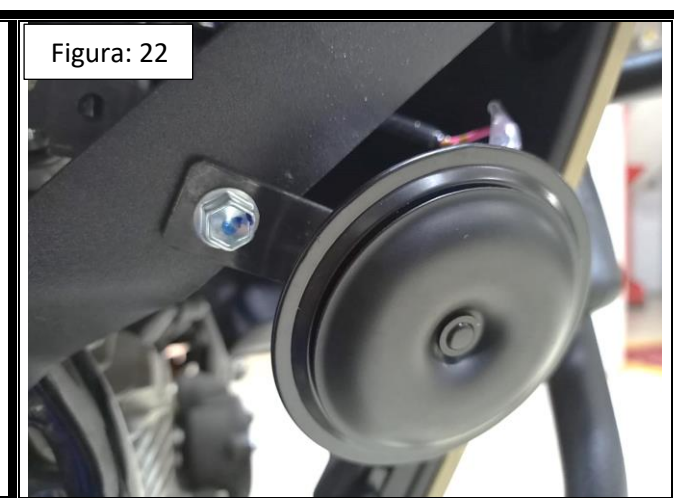


**09:** Confira a posição e alinhamento dos mesmos, e de aperto final aos parafusos e porcas, Fig. 17 e 18;



10: Monte as proteções plásticas (Item 16, 17 e 19) e as pedaleiras especiais (Item 20), Fig. 19 e 20;

**Importante:** a pedaleira não deve ficar na posição horizontal, sempre indicado uma posição em ângulo, de modo que, em uma eventual queda, a mesma retorne e posição recolhida e não produza um efeito alavanca.



11: Reinstale a buzina, no reforço central (Item 01), Fig. 21 e 22.